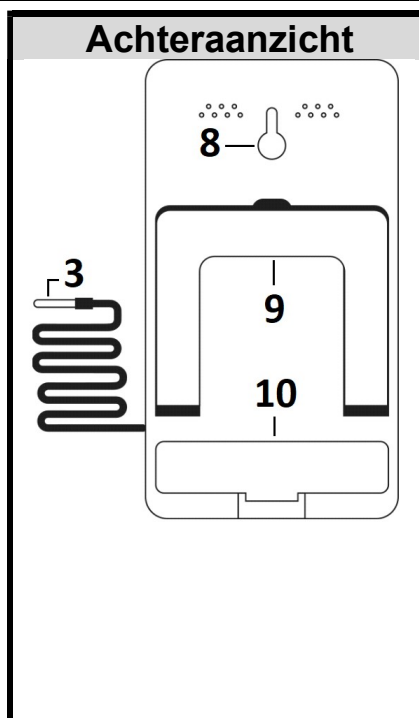
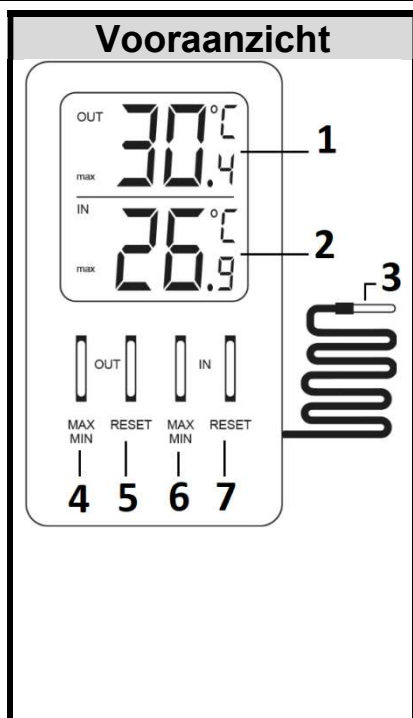


## Gebruiksaanwijzing

**LEES DEZE GEBRUIKSAANWIJZING ALSTUBLIEFT VOOR HET EERSTE GEBRUIK, BEWAAR DEZE GEBRUIKSAANWIJZING OP EEN VEILIGE PLEK VOOR TOEKOMSTIGE REFERENTIE!**

**KENMERKEN**

- Min/ Max temperatuur bereik
- Binnentemperatuur : -10°C +50°C
- Buitentemperatuur : -50°C +70°C
- Nauwkeurigheid : +/- 1,0°C
- Resolutie : 0,1°C

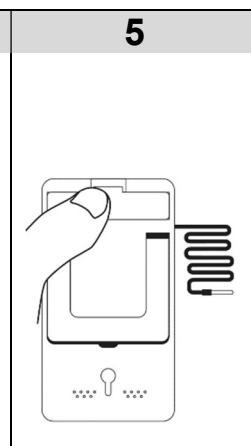
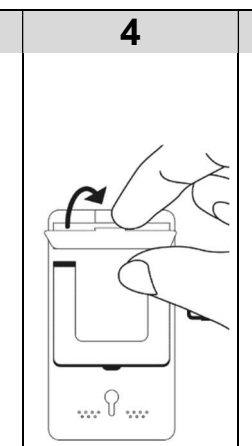
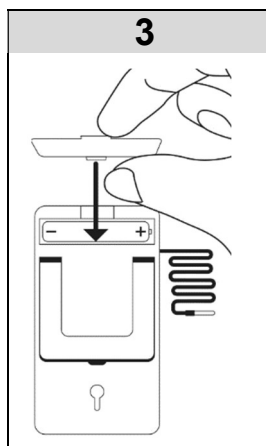
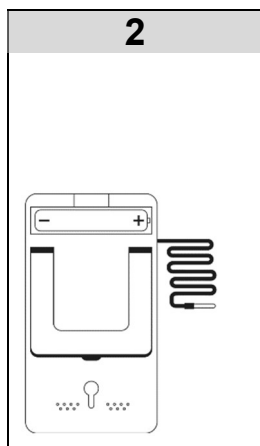
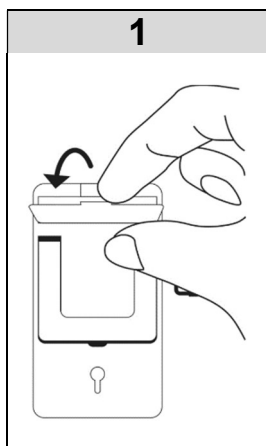
**PRODUCTBESCHRIJVING**

1. Buitentemperatuur
2. Binnentemperatuur
3. Sonde
4. Knop om te schakelen tussen huidige, maximum en minimum buitentemperatuur
5. Knop om het geheugen van de buitentemperatuur te resetten
6. Knop om te schakelen tussen huidige, maximum en minimum binnentemperatuur
7. Knop om het geheugen van de binnentemperatuur terug te stellen
8. Haak om de thermometer op te hangen
9. Standaard
10. Batterijvak

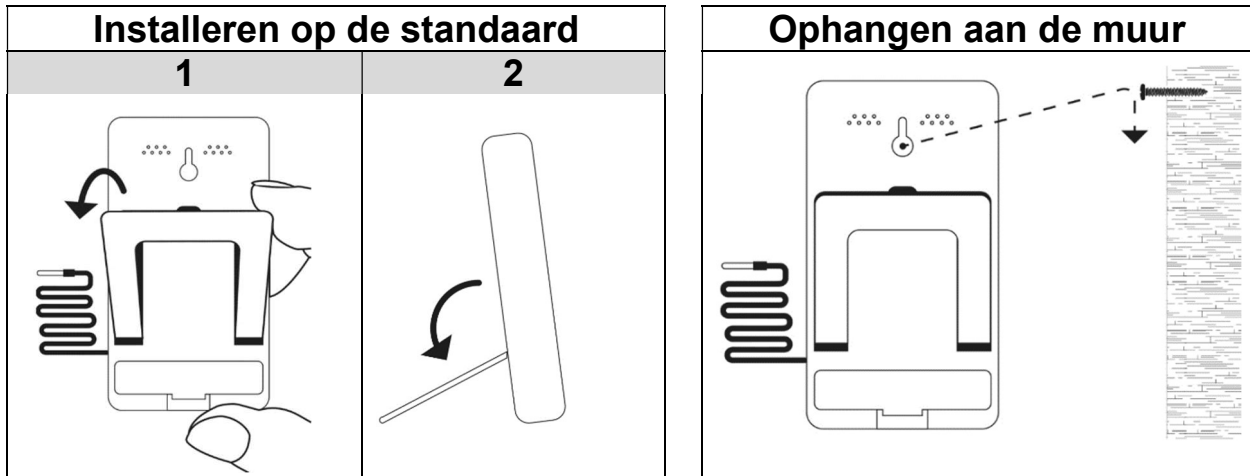
**Voor gebruik:** Verwijder de beschermfolie op het paneel en het LCD scherm. Ga dan te werk zoals hieronder om de batterij te installeren.

**INSTALLATIE VAN DE BATTERIJ**

Vereiste batterij: 1x 1,5V AA (niet meegeleverd)



## INSTALLATIE

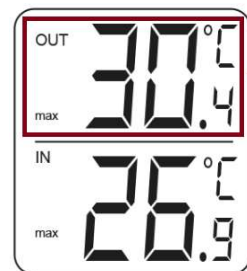


## BEDIENING

Nadat u de batterij heeft aangesloten, installeert u de sonde buiten en wacht u ongeveer 30 minuten zodat het apparaat de huidige temperaturen voor **buiten** ("OUT") en **binnen** ("IN") kan weergeven.

### BUITEN MIN/ MAX RECORDS

1. Druk eenmaal op de "**MIN/ MAX - OUT**" toets om de maximaal geregistreerde waarde voor de buitentemperatuur weer te geven. Het opschrift "**MAX**" verschijnt.
2. Druk nogmaals op "**MIN/MAX - OUT**" om de minimumwaarde die voor buiten is geregistreerd weer te geven. Het opschrift "**MIN**" verschijnt.
3. Druk nogmaals op om terug te keren naar de huidige buitentemperatuur.

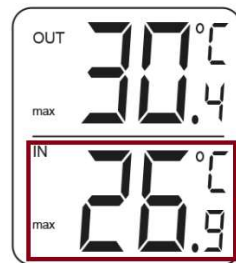


Buiten temperatuur

Opmerking: Druk op "**RESET-OUT**" om het geheugen van de minimum en maximum buitentemperatuur te wissen. Na het resetten, als u op "**MIN/MAX - OUT**" drukt, zullen de buiten max en min temperatuurrecords dezelfde zijn als de huidige buitentemperatuur.

### BINNEN MIN/ MAX RECORDS

1. Druk eenmaal op de "**MIN/ MAX - IN**" toets om de maximum waarde weer te geven die voor de binnentemperatuur is geregistreerd. Het opschrift "**MAX**" verschijnt.
2. Druk nogmaals op "**MIN/MAX - IN**" om de geregistreerde minimumtemperatuur voor binnen weer te geven. "**MIN**" verschijnt.
3. Druk nogmaals op deze toets om terug te keren naar de huidige temperatuur voor de binnenruimte.



Binnen temperatuur

Opmerking: Druk op "**RESET-IN**" om het geheugen van de minimum en maximum binnentemperatuur te wissen. Opmerking: Na het resetten, als u op "**MIN/MAX - IN**" drukt, zullen de binnen max en min temperatuur gegevens hetzelfde zijn als de huidige binnentemperatuur.

## WAARSCHUWINGEN

- Gelieve de batterijen te verwijderen indien u het apparaat een langere tijd niet gebruikt.
- Uit de buurt houden van warmtebronnen, direct zonlicht, vochtigheid, water en andere vloeistoffen.
- Niet in water onderdompelen.
- Stel het niet bloot aan stevige impact en gooi er niet mee.
- Niet laten vallen, kortsluiten, aanpassen, uit elkaar halen of doorboren.
- Dit is geen speelgoed. Houd het buiten bereik van kinderen.
- Probeer uw apparaat niet zelf te repareren. **Alle reparaties moeten worden uitgevoerd door een gekwalificeerde technicus.**
- De buitentemperatuur komt overeen met de temperatuur gemeten op de plaats waar de sonde is geïnstalleerd en kan dus vrij snel variëren afhankelijk van de plaatselijke omstandigheden: indien de sonde inderdaad op een warme plaats is geïnstalleerd (zuidgevel van een huis bijvoorbeeld), zal de temperatuur dienovereenkomstig stijgen tijdens de warmste uren van de dag. Indien de sonde daarentegen op een meer gematigde plaats is geïnstalleerd (noordgevel van een huis bijvoorbeeld), zal de gemeten en weergegeven temperatuur lager zijn.

## VEILIGHEIDSINSTRUCTIES VOOR BATTERIJ:



- Combineer geen alkaline batterijen met gewone batterijen (koolstof-zink) of oplaadbare batterijen (nikkel hydride).
  - Combineer geen nieuwe met gebruikte batterijen.
  - Probeer geen batterijen op te laden die niet oplaadbaar zijn.
  - Haal indien mogelijk oplaadbare batterijen uit het apparaat alvorens ze op te laden.
  - Oplaadbare batterijen moeten altijd worden opgeladen onder toezicht van een volwassene.
  - Verwijder de lege batterijen.
  - Zorg er voor dat er geen kortsluiting ontstaat bij voedingspunten.
  - Gebruik altijd de aanbevolen batterijen of batterijen van een overeenkomend type.
  - Respecteer de polariteit van de batterijen
- Batterijen mogen niet bij het huisvuil weggegooid worden, maar moeten bij een batterijinzamelpunt ingeleverd worden.

## REINIGEN EN ONDERHOUD

- **NIET ONDERDOMPELEN IN WATER OF EEN ANDERE VLOEISTOF.**
- **GEBRUIK GEEN SCHUURMIDDELEN OF REINIGINGSMIDDELEN.**

- Maak het alleen met een droog doek schoon.
- Het is belangrijk dat geen vloeistof de binnenkant van het werkstuk bereikt.



**LET OP: U mag dit apparaat niet wegdoen met uw huishoudafval. Uw gemeente heeft een speciaal inzamelsysteem opgezet voor dit soort producten. Vraag op uw gemeentehuis waar zich de speciaal hiervoor bestemde containers bevinden. Elektrische en elektronische producten bevatten namelijk bestanddelen en stoffen die gevaarlijk kunnen zijn voor het milieu of voor de volksgezondheid en moeten worden gerecycled.**



Geïmporteerd door EML – Prodis Merk, 1 rue de Rome F-93110 Rosny-sous-Bois/ Gemaakt in de VRC

Op de markt gebracht door EUROtops Versand GmbH, Elisabeth-Selbert-Str.3, D-40764 LANGENFELD, Duitsland