

LA RÉPONSE DE LA NATURE POUR MIEUX RESPIRER

NATURE'S ANSWER TO BREATHING EASIER

INHALO DSI™

DRY SALT INHALER

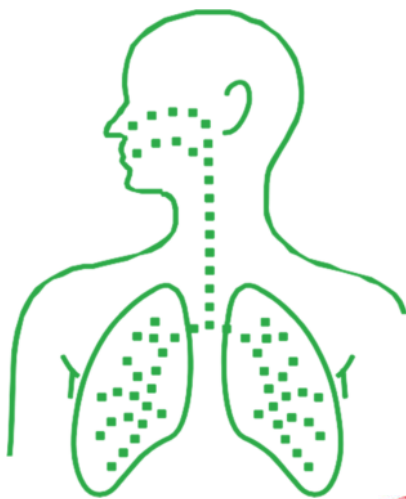
100% NATURAL

NASAL

100 % NATUREL

INHALATEUR DE SEL SEC POUR LE TRAITEMENT DES VOIES RESPIRATOIRES SUPÉRIEURES

AVEC UNE CARTOUCHE DE SEL UTILISABLE PENDANT 90 JOURS ET UN STICK AROMATISÉ



reddot design award
winner 2012

NOUVEAU



AÉROSOL DE SEL SEC PÉNÉTRANT EN PROFONDEUR DANS LES SINUS POUR LE SOULAGEMENT :

- DES DOULEURS AU NIVEAU DES VOIES RESPIRATOIRES SUPÉRIEURES
- DES SYMPTÔMES ALLERGIQUES

NATUREL - SÛR & EFFICACE

CONTIENT : UN INHALATEUR 'AÉROSOL DE SEL SEC PRÊT À L'EMPLOI AVEC CARTOUCHE DE SEL 5 GRAMMES DE SEL GEMME NATUREL NON TRAITÉ

À PROPOS DU TRAITEMENT PAR AÉROSOL DE SEL Lors du traitement par l'inhalation de sel, l'aérosol de sel (nano-composants de sel dissous dans l'air) est inhalé. Cette méthode de traitement peut être utilisée pour presque toutes les maladies respiratoires, elle est 100 % naturelle, très bien tolérée et sans aucun effet secondaire. L'aérosol de sel inhalé a une action antibactérienne et anti-inflammatoire, il peut décimer les agents pathogènes présents sur les muqueuses, favorise la liquéfaction du mucus et facilite ainsi l'expectoration. Il peut soulager l'inflammation des bronches, de la gorge et des sinus et accélérer la guérison. L'inhalation d'aérosol de sel augmente en outre l'absorption d'oxygène dans les poumons et a un effet positif sur le système immunitaire.

INFORMATIONS PRODUIT INHALO DSI NASAL

- L'INHALO DSI NASAL contient 5 grammes de sel gemme naturel et sélectionné à la main dans la mine de sel Salina Praid. Composants dans des proportions différentes : Chlorure de sodium, magnésium, calcium sous leur forme naturelle.

Indications : Refroidissement avec nez bouché, rhume des foins, sinusite, sinusite frontale et irritations des voies respiratoires supérieures de façon générale.

- **Stick aromatisé (uniquement pour la variante NASALE)** : Les huiles essentielles de menthol, de ricin, d'eucalyptus, de menthe verte, de menthe poivrée, de lavande et de clou de girofle contenues dans le stick aromatisé déploient leur action bénéfique en même temps que l'aérosol de sel sec, procurant un soulagement et permettant de mieux respirer.

Utilisation de l'INHALO DSI NASAL, inhalation nasale (voies respiratoires supérieures)

1. Ôtez le capuchon transparent inférieur de l'INHALO DSI NASAL.
2. Ôtez le stick aromatisé du blister et insérez-le dans le petit capuchon de protection blanc.
3. Puis placez le petit capuchon de protection blanc avec le stick aromatisé au fond de l'INHALO DSI NASAL, avec le capuchon transparent par-dessus.



Remarque : Une fois le stick aromatisé inséré, veuillez vous

laver les mains. En cas de contact avec les yeux et les muqueuses, la présence de résidus d'huiles essentielles sur les doigts peut entraîner des irritations passagères.

4. Ôtez le capuchon de protection.
5. Introduisez l'embout nasal vert de l'INHALO DSI NASAL avec précaution dans le nez et **inspirez profondément à travers l'appareil**. Lorsque vous inhalez à travers l'appareil, bouche la narine libre. Après l'inspiration, ôtez l'appareil du nez et respirez à nouveau par la bouche. **Remarque** : N'expirez pas dans l'appareil, autrement l'humidité s'y accumulerait et les cristaux de sel s'agglomèreraient. Remettez le capuchon de protection après utilisation. **Posologie** : Pour une efficacité optimale du stick aromatisé, utilisez l'INHALO DSI NASAL en applications quotidiennes de 10 minutes au total. Vous pouvez répartir les applications sur la journée, comme vous le souhaitez. Nos recommandations : 5 applications réparties sur la journée, de 2 minutes chacune. En cas de douleurs aiguës des voies respiratoires supérieures et de crises allergiques, vous pouvez augmenter la durée d'utilisation quotidienne jusqu'à 15 minutes. Utilisation de l'INHALO DSI NASAL **sans stick aromatisé** : pour un effet optimal, utilisez l'appareil 15 à 20 minutes par jour, en cas de douleurs aiguës des voies respiratoires supérieures et de crises allergiques, vous pouvez augmenter la durée d'utilisation quotidienne jusqu'à 30 minutes.

Mises en garde

- **Ne pas utiliser l'INHALO DSI NASAL en cas d'inflammation pulmonaire !**
- En cas de maladies respiratoires graves et chroniques, de maladies cardiaques et/ou d'hypertension artérielle et en cas de grossesse, veuillez consulter votre médecin ou votre pharmacien avant toute utilisation !
- Il est déconseillé d'utiliser un même appareil simultanément pour plusieurs personnes ! (contagion !)
- L'INHALO DSI NASAL ne saurait se substituer à un médicament et, en cas de thérapie médicamenteuse parallèle, son utilisation doit faire l'objet d'une consultation avec votre médecin ou votre pharmacien !
- Évitez toute pénétration de liquide dans l'appareil !
- Ne pas secouer ni laisser tomber !
- **ATTENTION : Contient des petites pièces qui peuvent être ingérées ou inhalées. Risque de suffocation ! Conserver hors de portée des enfants en bas âge !** Ne pas utiliser sur un enfant de moins de 2 ans ! L'utilisation d'INHALO DSI Nasal avec le stick aromatisé est déconseillée pour les enfants de moins de 5 ans ! Pour les enfants de moins de 5 ans, une surveillance par un adulte est recommandée lors de son utilisation !
- N'utilisez pas le stick aromatisé de l'INHALO DSI NASAL si vous souffrez d'une hypersensibilité aux huiles essentielles ! Une fois le stick aromatisé inséré, veuillez vous laver les mains soigneusement ! En cas de contact avec les yeux et les muqueuses, la présence de résidus d'huiles essentielles sur les doigts peut entraîner des irritations passagères.

Autres informations

- Après la première utilisation, l'appareil peut être utilisé pendant 90 jours ou 3 mois.
- Stocker dans un endroit sec, à des températures comprises entre 15 °C et 30 °C.
- Utilisez le code QR en bas, au centre, pour accéder à notre page d'accueil.
- Le numéro de lot figure en bas à gauche.
- Conservez ces informations concernant le patient.

Entretien Pour éliminer les obstructions liées aux cristaux de sel, utilisez une aiguille ou un trombone pour laisser l'air circuler à nouveau librement à travers la grille du filtre. La partie externe de l'INHALO DSI NASAL peut être nettoyée au moyen d'un chiffon doux et humide. L'embout buccal ou nasal peut être ôté et rincé à l'eau courante chaude. Laisser sécher soigneusement avant le montage.

Détenteur du certificat d'homologation et des droits, et distribué par :

INHALO DSI HUNGARY KFT. (GmbH)
VIZÖNTÖ UTCA 4, H-2030 ÉRD, HONGRIE
www.inhalodsi.eu / info@inhalodsi.eu



En attente de brevet
Fabriqué en Hongrie, UE
Produit médical Classe 1

Contenu de l'emballage : 1 INHALO DSI Nasal Stick aromatisé
Article n° 00-100-01

Lot N° N18PA2S1A01



5 999860 112105