



# AIR COOLER

Instruction manual - Gebrauchsanleitung – Gebruiksaanwijzing - Manuel d'instructions



**Bitte lesen Sie diese Gebrauchsanleitung vor Inbetriebnahme des Gerätes aufmerksam durch und bewahren Sie diese zum späteren Nachlesen auf.**

**Before using this appliance, read the safety instructions carefully.**

**Lees deze gebruiksaanwijzing zorgvuldig voordat u het apparaat in gebruik neemt.**

**Avant d'utiliser cet appareil, lisez soigneusement les instructions concernant la sécurité**

## IMPORTANT INSTRUCTIONS

When using electrical appliances, basic precautions should always be followed to reduce the risk of fire, electric shock, and injury to persons. Please read and understand this entire manual before attempting to operate or install the product.

- Do not carry the Air Cooler when filled with water. Some water may remain in unit even if tank is empty.
- Use only clean water. If needed, use distilled water.
- We recommend use only in dry locations.
- Before not using the Air Cooler for extended periods of time, empty the water tank, turn unit on, and set to highest fan speed for at least 4 hours. This will dry out the filter and inside of your unit.
- Only use the original power adapter and cord supplied in package.
- Do not touch the power supply or power cord with wet hands.
- This appliance may be used by children aged 8 years and over and by persons with reduced physical, sensory or mental abilities or lack of experience and / or knowledge, provided that this is done under supervision and they have been instructed about the safe use of the device and they have understood the associated risks. The device is not a toy. Cleaning and user maintenance should not be allowed performed by children, unless they are 8 years or older and this under supervision is done. Children under 8 years of age should be away from it device and the power cord. Extreme caution is advised when an air conditioning unit in the proximity of children is used and when it is left unattended.
- The device can be switched off completely only when disconnected from the power supply.
- The manufacturer does not bear any responsibility for any damage from failure to comply with this product guide.
- Before using the machine, carefully read this entire instruction manual.
- Before using your new device, check it, including cord and plug, for any visible damage. Do not use a damaged unit, but send it back to your dealer for replacement.
- This device is not suitable for use in wet or damp spaces such as bathrooms and laundry rooms. Do not place the device in the vicinity of taps, bathtub, shower, pool, fountains or other sources of moisture. Make sure it cannot fall into water and prevent water from getting into the device itself. If, at any time, the device does fall into water, unplug it immediately! Do not use a device that has a damp interior but have it repaired. Never immerse the device, cord or plug in water and never touch it with wet hands.
- If possible, do not use an extension cord. If the use of an extension cord is unavoidable, then make sure it is an undamaged, approved extension cord. To prevent overheating, always fully extend the cord!
- Do not use the unit in areas where fuels, paint, flammable liquids and/or gasses etc. are stored.
- Do not place the device in direct sunlight. Do not use it outside.
- Always place the unit on a stable, horizontal and even surface.
- Ensure that the air outlet is not blocked. Do not place anything on or over the unit and do not position it too close to walls, curtains, furniture etc. The effectiveness and life-expectancy of the unit can be affected if the air outlet becomes blocked!
- Do not touch the unit, move/reposition it or hold it at an angle once you have filled it with water; this could lead to internal moisture penetration. If you accidentally end up with water in the unit, remove the plug from the socket immediately and remove as much of the water as you can. Leave the unit to dry out for at least 24 hours.
- Do not exceed the 'MAX' level when refilling the water reservoir; if the level drops to under the 'MIN' level, the unit will not work.
- Do not use the 'humidify' function in a small, enclosed space.

- Always remove the plug from the socket when the unit is not in use.
- Prevent foreign objects from entering the unit via the openings as this may lead to electric shock, fire or damage.
- Always switch the unit off and unplug it before:
  - refilling water
  - cleaning the unit
  - carrying out maintenance on the unit
  - touching or moving the unit. Use the handles for this!
- Do not use a timer or a similar product to automatically switch on the unit. Always perform safety checks before using the heater!
- The appliance (incl. cord and plug) may only be opened and/or repaired by properly authorized and qualified persons.

- A. Indicator light
- B. ON/OFF and FAN speed button
- C. Front grill
- D. Filter drawer handle
- E. Water tank
- F. Power port
- G. Light button

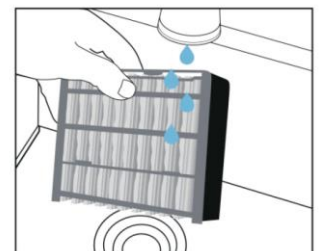
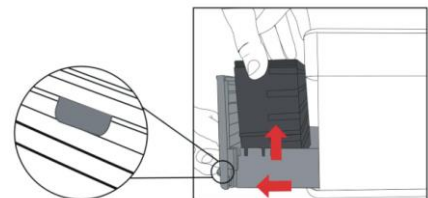


### TIPS

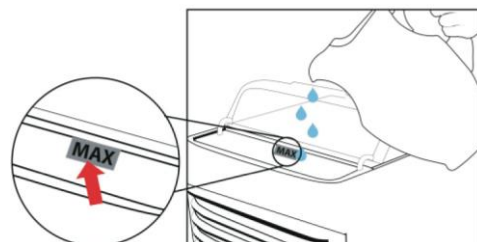
- Place the Air Cooler on a raised surface such as a table, desk or counter top.
- Let filter absorb water for at least 3 minutes after filling tank and before use.
- You'll feel the most benefit when sitting directly in front.

### SET UP

1. Place the Air Cooler on a flat surface.
2. Use the filter drawer handle (D) to pull out the filter drawer and remove the filter.
3. Pre-soak the filter in water for the best results. For more cooling power, place the wet filter in the freezer until frozen.
4. Open the water tank door and fill with water. We recommend to use a measuring cup.
5. Plug USB power adapter into an outlet. Then, insert larger USB end of cable into the adapter and the smaller end into the power port on the back of the Air Cooler.

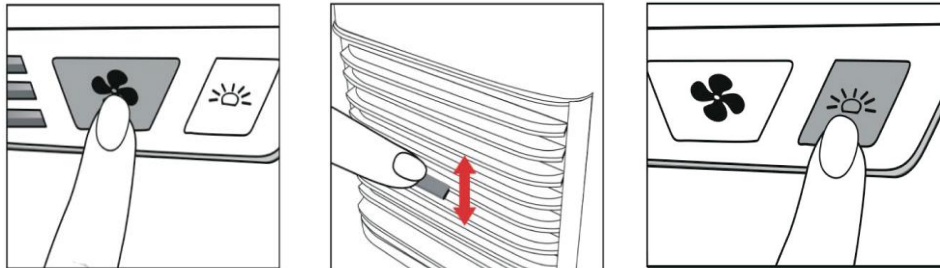


NOTE: You can plug the larger USB end into a computer to power the Air Cooler as well.



## USAGE

1. Set the fan speed by pressing button(B). You can choose from High, Medium, Low Mode. The indicator lights(A) next to the button shows you which speed the Air Cooler is currently running.
2. Choose your light color by pressing the button(G). You can choose between solid colors or a color-cycle mode.
3. When you're done, press the power button again to turn off your Air Cooler.



**NOTE:** We recommend running the Air Cooler on HIGH mode for at least 5 minutes before powering off to allow for drying.

## MAINTENANCE

We recommend cleaning the water tank and inside of the unit once weekly. Use only a non-abrasive cloth and mild dish soap when needed. Unplug the unit before cleaning.

INDOOR USE ONLY

OUTPUT: 5DC 5V, 1.5A

## Correct Disposal of this product



This marking indicates that this product should not be disposed with other household wastes throughout the EU. To prevent possible harm to the environment or human health from uncontrolled waste disposal, recycle it responsibly to promote the sustainable reuse of material resources. To return your used device, please use the return and collection systems or contact the retailer where the product was purchased. They can take this product for environmental safe recycling.

---

## BELANGRIJKE WAARSCHUWING

Wees voorzichtig bij het gebruik van elektrische apparatuur om brand, elektrische schokken en persoonlijk letsel te voorkomen. Zorg dat u de inhoud van deze handleiding hebt gelezen en begrijpt voordat u het product installeert of gebruikt.

### WAARSCHUWINGEN

- Verplaats de Air Cooler niet als hij is gevuld met water. Ook als het reservoir leeg is, kan zich nog water in het apparaat bevinden.
- Gebruik uitsluitend schoon water. Gebruik bij een hoge waterhardheid gedestilleerd water.
- Gebruikt u de Air Cooler langere tijd niet, leeg dan het waterreservoir, schakel het apparaat in en laat het minimaal 4 uur in de hoogste stand draaien. Hierdoor drogen het filter en het binnenwerk van het apparaat.
- Pak de stekker en het snoer niet met natte handen beet.
- Dit apparaat mag worden gebruikt door kinderen van 8 jaar en ouder en door personen met verminderde lichamelijke, sensorische of geestelijke vermogens of gebrek aan ervaring en/of kennis, mits dit gebeurt onder toezicht en zij geïnstrueerd zijn over het veilige gebruik van

het apparaat en zij de daaraan verbonden risico's hebben begrepen. Het apparaat is geen speelgoed. Reiniging en gebruikersonderhoud mogen niet worden uitgevoerd door kinderen, tenzij zij 8 jaar of ouder zijn en dit onder toezicht gebeurt. Kinderen jonger dan 8 jaar dienen uit de buurt van het apparaat en het elektriciteits snoer te worden gehouden. Uiterste voorzichtigheid is geboden wanneer een klimaatregelingsapparaat in de nabijheid van kinderen wordt gebruikt en indien het onbeheerd aanstaat.

- Het apparaat kan alleen door het onderbreken van de stroomtoevoer volledig worden uitgeschakeld.
- De fabrikant aanvaardt geen aansprakelijkheid voor schade als gevolg van het niet opvolgen van deze aanwijzingen.
- Lees voor gebruik dit instructieboekje zorgvuldig en geheel door.
- Controleer voor gebruik uw apparaat (incl. kabel en stekker) op zichtbare beschadigingen. Neem een beschadigd apparaat niet in gebruik maar biedt hem uw leverancier aan ter vervanging.
- Dit apparaat is niet geschikt voor gebruik in natte of vochtige ruimtes als badkamers, wasruimtes enz. Plaats hem niet in de nabijheid van een kraan, badkuip, douche, zwembad, fonteintje o.i.d., zorg ervoor dat hij nooit in water kan vallen en voorkom dat water het apparaat binnendringt. Mocht het apparaat tóch ooit in water vallen, neem dan éérst de stekker uit het stopcontact! Een inwendig nat geworden apparaat niet meer gebruiken maar ter reparatie aanbieden. Dompel apparaat, snoer of stekker nooit in water of andere vloeistof en raak het apparaat nooit met natte handen aan.
- Het gebruik van een verlengsnoer wordt afgeraden. Is het gebruik van een verlengsnoer onvermijdelijk, zorg dan voor een onbeschadigd, goedgekeurd verlengsnoer van voldoende dikte. Rol het snoer altijd geheel af om oververhitting te voorkomen!
- Gebruik het apparaat niet in een omgeving waar brandstoffen, verf, ontbrandbare vloeistoffen en/of gassen enz. worden bewaard.
- Plaats het apparaat niet in direct zonlicht.
- Plaats het apparaat altijd op een stabiele, horizontale en effen ondergrond.
- Zorg ervoor dat de luchtuitlaat niet wordt belemmerd door verstoppingen. Plaats niets op of over het apparaat en zet het apparaat niet te dicht bij muren, gordijnen, meubels enz. belemmering van de luchtafvoer kan de werking en levensduur beïnvloeden!
- Raak het apparaat niet meer aan, beweeg/verplaats het niet meer en houd het niet schuin wanneer u het met water hebt gevuld, om vocht in het inwendige te voorkomen. Komt er per ongeluk tóch water in het apparaat terecht, neem dan onmiddellijk de stekker uit het stopcontact en verwijder het water zo goed mogelijk. Laat het apparaat minstens 24 uur drogen.
- Neem altijd de stekker uit het stopcontact wanneer het apparaat niet in gebruik is.
- Voorkom dat vreemde voorwerpen door de openingen het apparaat binnendringen. Dit kan een elektrische schok, brand of beschadiging veroorzaken.
- Schakel het apparaat altijd uit en neem de stekker uit het stopcontact wanneer u:
  - water wilt bijvullen
  - het apparaat wilt schoonmaken
  - onderhoud aan het apparaat wilt uitvoeren
  - Het apparaat aanraakt of verplaatst.
- Stel het apparaat niet automatisch in werking d.m.v. een tijd klok o.i.d. Voor gebruik dient er altijd op veilige omstandigheden te worden gecontroleerd!
- Het apparaat (incl. elektrokabel en stekker) mag uitsluitend worden geopend en/of gerepareerd door daartoe bevoegde en gekwalificeerde personen.

- A. Indicatielampjes
- B. AAN/UIT en Snelheidsregelaar
- C. Luchtuitlaat (voorzijde)
- D. Filterlade hendel
- E. Watertank
- F. Stroomaansluiting
- G. Lichtschakelaar



### TIPS

- Plaats de Air Cooler op een verhoging, bijvoorbeeld op een eettafel, een bureau of een werkblad.
- Laat het filter na het vullen van het waterreservoir en vóór het gebruik minimaal 3 minuten water opnemen.
- Het grootste effect is merkbaar wanneer u recht voor de Air Cooler zit.

### INSTALLEREN

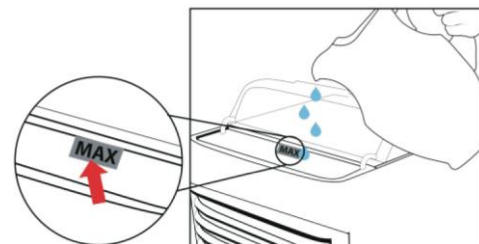
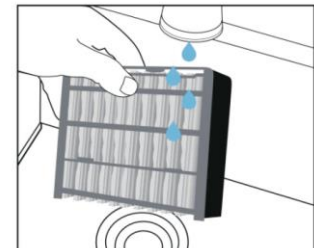
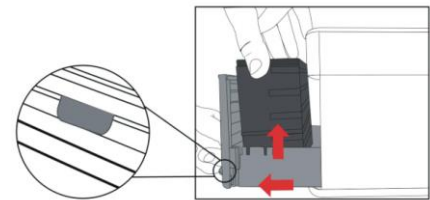
1. Plaats de Air Cooler op een vlakke ondergrond.

2. Gebruik de hendel van de filterlade (D) om de filterlade uit te trekken en haal het filter eruit.

3. Week het filter vooraf in water voor het beste resultaat. Plaats het natte filter eventueel in de vriezer tot het bevroren is voor meer koelvermogen.

4. Open het waterreservoir en vul het met water. Wij adviseren hiervoor een maatbeker te gebruiken.

5. Sluit het brede uiteinde van de kabel aan op de stekker en steek de stekker vervolgens in het stopcontact. Steek daarna het smalle uiteinde van de kabel in de stroomaansluiting aan de achterzijde van de Air Cooler.



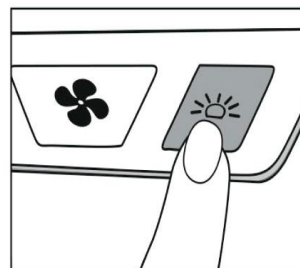
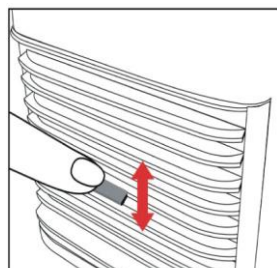
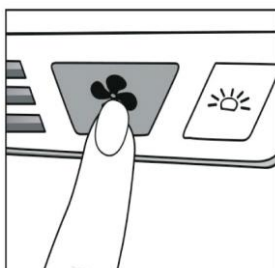
**OPMERKING:** U kunt de bredere USB-uitgang ook op een computer aansluiten.

### GEBRUIK

1. Stel de snelheid van de ventilator in met behulp van de snelheidsregelaar(B). U kunt daarbij kiezen tussen de standen High, Medium, Low (hoog, gemiddeld en laag). De indicatielampjes(A) naast de regelaar geven aan met welke snelheid de Air Cooler op dat moment draait.

2. Selecteer de kleur van het licht met behulp van de lichtschakelaar(G). U kunt kiezen tussen onveranderlijke kleuren of een stand waarin de kleuren telkens wisselen.

3. Om het apparaat uit te schakelen drukt u weer op de aan-uitschakelaar.



**OPMERKING:** Wij adviseren de Air Cooler voor het uitschakelen minimaal 5 minuten in de hoogste stand te laten draaien, zodat het apparaat kan drogen.

## **ONDERHOUD**

Wij adviseren het waterreservoir en de binnenzijde van het apparaat eenmaal per week te reinigen. Gebruik hiervoor een niet-schurende doek en een milde afwasmiddel.

### **Correcte verwijdering van het product**



Deze markering geeft aan dat dit product niet mag worden weggegooid met ander huishoudelijk afval in de EU. Om mogelijke schade aan het milieu of de menselijke gezondheid door ongecontroleerde afvalverwijdering te voorkomen, recycle het verantwoord om het duurzaam hergebruik van materialen te bevorderen. Om uw gebruikte apparaat in te leveren, kunt u gebruik maken van de teruggave-en inzamelsystemen of neem contact op met de winkel waar het product is gekocht. Zij kunnen dit product te nemen voor het milieu kunnen laten recyclen.

---

## **WICHTIGE HINWEISE**

Bei der Verwendung von Elektrogeräten sollten immer grundlegende Vorsichtsmaßnahmen befolgt werden, um das Risiko von Feuer, Stromschlag und Verletzungen von Personen zu reduzieren. Bitte lesen und verstehen Sie das gesamte Handbuch, bevor Sie versuchen, das Produkt zu bedienen oder zu installieren.

### **WARNHINWEISE**

- Solange der Air Cooler mit Wasser gefüllt ist, tragen Sie ihn nicht herum. Es kann noch etwas Wasser im Gerät sein, wenn der Tank schon leer ist.
- Nur sauberes Wasser verwenden. Bei stark verkalktem Wasser destilliertes Wasser verwenden.
- Wir empfehlen den Einsatz nur in trockenen Bereichen. Bei Verwendung in feuchter Umgebung achten Sie darauf, dass kein Wasser auf das Gehäuse des Produkts gelangt.
- Planen Sie den Air Cooler länger nicht zu verwenden, leeren Sie den Wassertank, schalten Sie das Gerät ein und lassen Sie es mind. 4 Stunden bei höchster Stufe laufen. Dadurch trocknen die Filter und das Innere des Geräts.
- Stromanschluss oder Kabel nicht mit nassen Händen anfassen.
- Diese Geräte können von Kindern ab 8 Jahren sowie von Personen mit reduzierten physischen, sensorischen oder mentalen Fähigkeiten oder Mangel an Erfahrung und/oder Wissen benutzt werden, wenn sie beaufsichtigt oder bezüglich des sicheren Gebrauchs des Gerätes unterwiesen wurden und die daraus resultierenden Gefahren verstanden haben. Kinder dürfen nicht mit dem Gerät spielen. Reinigung und Benutzer-Wartung dürfen nicht durch Kinder durchgeführt werden, es sei denn, sie sind älter als 8 Jahre und beaufsichtigt. Kinder jünger als 8 Jahre sind vom Gerät und der Anschlussleitung fernzuhalten. Äußerste Vorsicht ist geboten, wenn ein Klimagerät in der Nähe von Kindern verwendet wird und wenn man es unbeaufsichtigt laufen lässt.
- Das Gerät kann nur durch Trennen der Stromzufuhr vollständig ausgeschaltet werden.
- Der Hersteller übernimmt keine Verantwortung für Schäden, die infolge der Nichtbefolgung dieser Anleitungen entstehen.
- Lesen Sie die gesamte Bedienungsanleitung sorgfältig durch, bevor Sie das Gerät verwenden.
- Bevor Sie Ihr neues Gerät verwenden, überprüfen Sie es einschließlich Kabel und Stecker auf sichtbare Schäden. Verwenden Sie kein beschädigtes Gerät, sondern senden Sie es zum Austausch an Ihren Händler zurück.
- Dieses Gerät ist nicht für die Verwendung in nassen oder feuchten Räumen, wie Badezimmern und Waschküchen, geeignet. Stellen Sie das Gerät nicht in der Nähe von Wasserhähnen,

Badewannen, Duschen, Schwimmbecken, Springbrunnen, oder anderen Feuchtigkeitsquellen auf. Stellen Sie sicher, dass es nicht in Wasser fallen kann und dass kein Wasser in das Gerät selbst gelangen kann. Sollte das Gerät zu irgendeinem Zeitpunkt ins Wasser fallen, ziehen Sie sofort den Netzstecker! Verwenden Sie kein Gerät mit einem feuchten Inneren, sondern lassen Sie es reparieren. Tauchen Sie das Gerät, das Kabel, oder den Stecker niemals in Wasser und berühren Sie es niemals mit nassen Händen.

- Verwenden Sie nach Möglichkeit kein Verlängerungskabel. Wenn die Verwendung eines Verlängerungskabels unvermeidbar ist, stellen Sie sicher, dass es sich um ein unbeschädigtes, zugelassenes Verlängerungskabel handelt. Ziehen Sie das Kabel immer vollständig heraus, um Überhitzung zu vermeiden!
- Verwenden Sie das Gerät nicht in Bereichen, in denen Brennstoffe, Farben, brennbare Flüssigkeiten und/oder Gase, etc. gelagert werden.
- Setzen Sie das Gerät nicht direkter Sonneneinstrahlung aus. Verwenden Sie es nicht im Freien.
- Stellen Sie das Gerät immer auf einer stabilen, horizontalen und ebenen Fläche auf.
- Stellen Sie sicher, dass der Luftauslass nicht blockiert ist. Stellen Sie nichts auf - oder über - das Gerät und positionieren Sie es nicht zu nahe an Wänden, Vorhängen, Möbeln et cetera. Die Wirksamkeit und Lebenserwartung des Geräts kann beeinträchtigt werden, wenn der Luftauslass blockiert wird!
- Berühren Sie das Gerät nicht, bewegen/verschieben Sie es nicht, oder halten Sie es nicht schräg, wenn Sie es mit Wasser gefüllt haben. Dies könnte zu einem Eindringen von Feuchtigkeit führen. Wenn Sie versehentlich Wasser in das Gerät gelangen lassen, ziehen Sie sofort den Stecker aus der Steckdose und entfernen Sie so viel Wasser wie möglich. Lassen Sie das Gerät mindestens 24 Stunden lang austrocknen.
- Ziehen Sie immer den Stecker aus der Steckdose, wenn das Gerät nicht verwendet wird.
- Verhindern Sie das Eindringen von Fremdkörpern durch die Öffnungen in das Gerät, da dies zu einem elektrischen Schlag, Brand oder Beschädigung führen kann.
- Schalten Sie das Gerät immer aus und ziehen Sie den Netzstecker, bevor Sie:
  - Wasser nachfüllen
  - das Gerät reinigen
  - Wartungsarbeiten am Gerät durchführen
  - Das Gerät berühren oder bewegen. Benutzen Sie dazu die Griffe!
- Verwenden Sie keinen Timer (Zeitschalter), oder ein ähnliches Produkt, um das Gerät automatisch einzuschalten. Führen Sie immer Sicherheitsprüfungen durch, bevor Sie das Heizgerät verwenden!
- Das Gerät (inkl. Kabel und Stecker) darf nur von ordnungsgemäß autorisierten und qualifizierten Personen geöffnet und/oder repariert werden.

- A. Lichtschalter
- B. EIN-/Ausschalter und Geschwindigkeit Regler
- C. Luftauslass (vorne)
- D. Filterbehälter-Griff
- E. Wasserbehälter
- F. Stromanschluss
- G. Lichtschalter





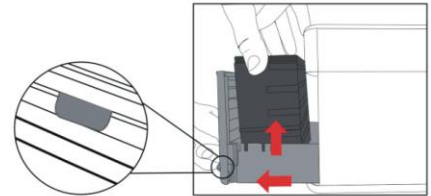
## TIPPS

- Den Air Cooler auf eine erhöhte Fläche stellen, etwa auf einen Esstisch, Schreibtisch oder eine Anrichte.
- Nach dem Auffüllen des Wassertanks und vor Gebrauch den Filter mind. 3 Minuten Wasser aufnehmen lassen.
- Den besten Effekt spüren Sie, wenn Sie direkt vor dem Air Cooler sitzen.

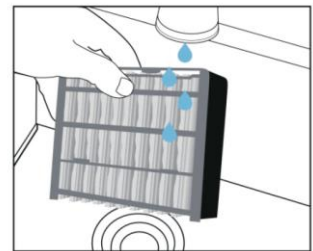
## EINRICHTEN

1. Den Air Cooler auf eine ebene Unterlage stellen.

2. Ziehen Sie die Filterschublade (D) am Griff heraus und entfernen Sie den Filter.



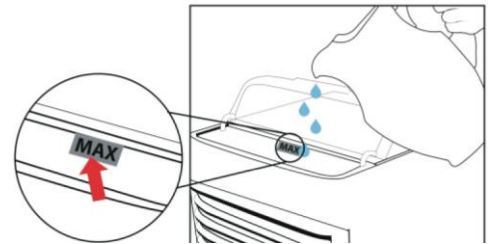
3. Den Filter in Wasser einweichen, um die besten Ergebnisse zu erzielen. Legen Sie den nassen Filter für mehr Kühlleistung in den Gefrierschrank, bis er gefroren ist.



4. Wassertank öffnen und befüllen. Wir empfehlen dafür einen Krug oder Messbecher.

5. Das breitere Kabelende in das Netzteil und das Netzteil an eine Steckdose anschließen. Dann das schmalere Kabelende in die Strom Buchse an der Rückseite des Air Cooler stecken.

**ANMERKUNG:** Sie können das breitere USB-Ende auch an einen Computer anschließen.

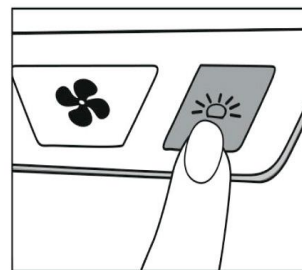
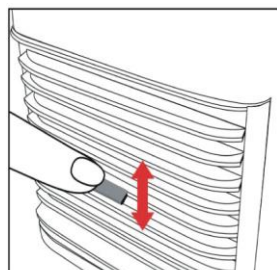
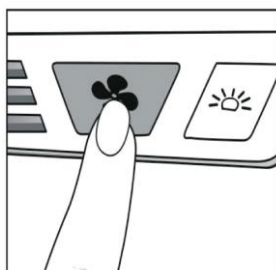


## GEBRAUCH

1. Geschwindigkeit des Ventilators(B) durch Betätigen des Schalters einstellen. Sie haben die Wahl zwischen den Modi High, Medium und Low (Hoch, Mittel und Niedrig). Die Anzeigeleuchten(A) neben dem Schalter zeigen Ihnen, bei welcher Geschwindigkeit der Air Cooler aktuell läuft.

2. Lichtfarbe durch Betätigen des Schalters wählen(G). Sie haben die Wahl zwischen konstanten Farben oder einem Farbenwechsel-Modus.

3. Zum Ausschalten drücken Sie wieder auf den Ein-/ Ausschalter (B).



**ANMERKUNG:** Wir empfehlen, den Air Cooler vor dem Ausschalten mind. 5 Minuten im höchsten Modus laufen zu lassen, damit er trocknen kann.

## WARTUNG

Wir empfehlen den Wassertank und das Gerät einmal pro Woche innen zu reinigen. Verwenden Sie ein nicht scheuerndes Tuch und ggf. ein mildes Spülmittel.

NUR INNEN BENUTZEN!  
OUTPUT: 5DC 5V, 1.5A



Altgeräte mit dem Symbol der durchgestrichenen Mülltonne dürfen nicht im Hausmüll entsorgt werden. Sie müssen bei einer Sammelstelle für Altgeräte (Informieren Sie sich bei Ihrer Gemeinde) oder bei dem Händler, bei dem Sie sie es gekauft haben, abgegeben werden. Diese sorgen für eine umweltfreundliche Entsorgung.

Havenstraat 57 a, 7005 AG Doetinchem – NL

Für Fragen und/oder Hilfe bei der Montage stehen wir Ihnen selbstverständlich gern unter unserer Servicenummer +49 180 5140024 von Montags bis Freitags zwischen 9.ºº und 17.ºº Uhr zur Verfügung (0,14 €/Min. aus dem dt. Festnetz, Mobilfunkpreis max. 0,42 €/Min.) Auch können Sie sich über [www.serviceclub.info](http://www.serviceclub.info) mit uns in Verbindung setzen.

---

### CONSIGNES IMPORTANTES

Lors de l'utilisation d'appareils électriques, des précautions de base doivent toujours être suivies pour réduire les risques d'incendie, d'électrocution et de blessures. Veuillez lire et comprendre ce manuel en entier avant d'essayer d'utiliser ou d'installer le produit.

- Veuillez lire et suivre les recommandations de la section « Maintenance » de ce manuel.
- L'Air Cooler fonctionne mieux dans les zones propres. De grandes particules de poussière/saleté peuvent réduire l'espérance de vie de l'unité.
- Nous vous conseillons de l'utiliser uniquement dans les zones sèches. Si vous l'utilisez dans une zone ou un environnement humide, veillez à ne pas mouiller les zones externes du produit.
- Avant de ne plus utiliser votre Air Cooler pendant de longues périodes, videz le réservoir d'eau, allumez l'unité, et sélectionnez la vitesse de ventilateur la plus élevée pendant au moins 4 heures. Ceci permet de sécher le filtre et l'intérieur de l'unité.
- Ne touchez pas l'alimentation électrique ou le cordon d'alimentation avec des mains mouillées.
- Les personnes souffrant de capacités physiques, visuelles ou mentales limitées ou manquant d'expérience et/ou de connaissances ne doivent pas utiliser l'appareil sans supervision des personnes responsables de leur sécurité ou capables de leur porter assistance. Les enfants ne doivent pas jouer avec l'appareil. Le nettoyage et la maintenance ne doivent pas être effectués par des enfants de moins de 8 ans sans surveillance. Les enfants de moins de 8 ans doivent être tenus à l'écart de l'appareil et de son câble d'alimentation. Nous vous recommandons de faire preuve d'extrême prudence lors de l'utilisation d'un climatiseur à proximité des enfants et lors qu'il est laissé sans surveillance.
- L'appareil peut uniquement être éteint complètement en le déconnectant de l'alimentation électrique.
- Le fabricant ne peut être tenu responsable de tout dommage causé par un non-respect de ce guide d'utilisation.
- Avant utilisation, lisez attentivement et entièrement le présent manuel d'utilisation.
- Avant utilisation, contrôlez votre nouveau appareil (y compris le cordon et la fiche) quant la présence de dommages visibles. Ne mettez pas en service un appareil endommagé, mais apportez-le à votre fournisseur en vue d'un remplacement.
- Cet appareil ne convient pas pour une utilisation dans des pièces humides, telles que salles de bains, buanderies, etc. Ne le placez pas à proximité d'un robinet, d'un lave-mains ou d'une installation telle. Veillez à ce que l'appareil ne puisse jamais tomber dans l'eau et évitez que de l'eau puisse y pénétrer. Si de l'eau a néanmoins pénétré dans l'appareil, retirez d'abord la fiche de la prise de courant. Cessez d'utiliser l'appareil si ses composants internes sont humides, et

portez-le en réparation. Ne plongez jamais l'appareil, le cordon ou la fiche dans l'eau ou dans un autre liquide et ne touchez jamais l'appareil lorsque vos mains sont mouillées.

- L'utilisation d'une rallonge est déconseillée. Si l'utilisation d'une rallonge ne peut être évitée, utilisez une rallonge en bon état et agréée, d'un diamètre suffisant. Déroulez toujours le cordon entièrement pour éviter toute surchauffe !
- N'utilisez pas l'appareil dans un environnement où des combustibles, de la peinture, des liquides et/ou des gaz inflammables, etc. sont entreposés.
- Ne placez pas l'appareil en plein soleil.
- Toujours poser l'appareil sur un support stable, horizontal et plan.
- Toujours s'assurer que la sortie d'air n'est pas obstruée. Ne rien poser sur, ou par-dessus, l'appareil et ne pas poser l'appareil trop près d'un mur, de rideaux, de meubles, etc. L'obstruction de la sortie d'air peut influencer le fonctionnement et la durée de vie de l'appareil.
- Une fois l'appareil rempli d'eau, ne plus le toucher, ne pas le déplacer et ne pas le pencher afin d'éviter que de l'eau se répand à l'intérieur de l'appareil. Si cela arrivait par accident, débrancher immédiatement la fiche de la prise électrique et évacuer l'eau autant que possible. Laisser sécher l'appareil pendant au moins 24 heures.
- Toujours débrancher la fiche de la prise murale lorsque vous l'appareil n'est pas utilisé.
- Evitez que des corps étrangers pénètrent dans les orifices. Cela peut provoquer un choc électrique, un incendie ou des dommages.
- Eteignez toujours l'appareil et retirez la fiche de la prise de courant avant :
  - remplir l'eau
  - nettoyer l'appareil ;
  - entretenir l'appareil ;
  - toucher ou déplacer l'appareil. Utilisez les poignées à cet effet !
- Ne commencez pas l'appareil automatiquement avec une minuterie ou autre. Avant utilisation, contrôlez toujours si les conditions sont sûres !
- L'appareil (y compris le cordon et la fiche) peut être ouvert et/ou réparé exclusivement par des personnes compétentes et qualifiées.

A. Voyant lumineux

B. Interrupteur marche/arrêt et pour ventilateur

C. Sortie d'air (avant)

D. Poignée du porte-filtre

E. Réservoir d'eau

F. Connexion d'alimentation

G. Interrupteur d'éclairage

#### CONSEILS

- Placez l'Air Cooler sur une surface surélevée, telle qu'une table à manger, un bureau ou un buffet.
- Après avoir rempli le réservoir d'eau et avant utilisation, laissez le filtre absorber l'eau pendant au moins 3 minutes.
- Vous obtiendrez des résultats optimaux en étant assis devant votre Air Cooler.



## CONFIGURATION

1. Placez l'Air Cooler sur une surface plane.

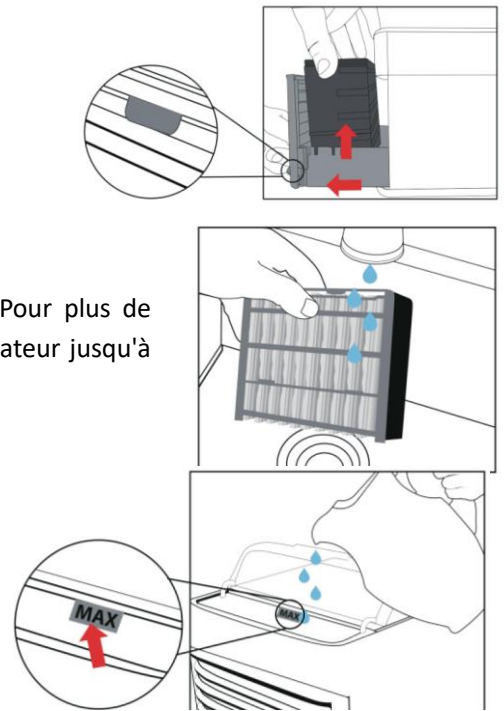
2. Utilisez la poignée du tiroir du filtre (D) pour le sortir et retirez le filtre.

3. Faites tremper le filtre dans l'eau pour de meilleurs résultats. Pour plus de puissance de refroidissement, placez le filtre humide dans le congélateur jusqu'à ce qu'il soit gelé.

4. Ouvrez et remplissez le réservoir d'eau. Nous vous recommandons un verre gradué.

5. Branchez l'extrémité la plus large du câble dans l'adaptateur d'alimentation et celui-ci sur une prise de courant. Branchez ensuite la plus petite extrémité du câble dans la prise d'alimentation située à l'arrière de l'Air Cooler.

**REMARQUE:** Vous pouvez également connecter l'extrémité USB la plus large à un ordinateur.

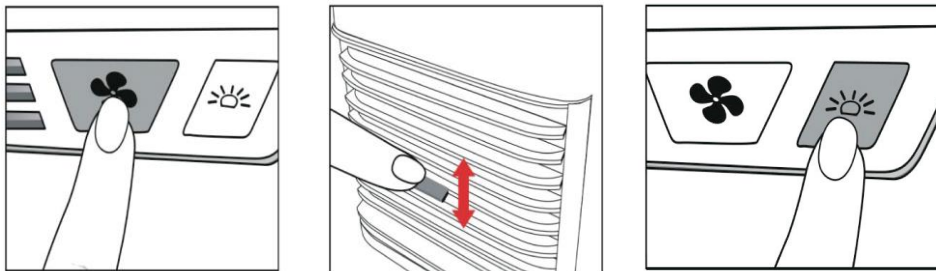


## UTILISATION

1. Réglez la vitesse du ventilateur en appuyant sur l'interrupteur(B). Vous pouvez choisir entre les modes High, Medium et Low (haut, moyen et bas). Les voyants situés à côté de l'interrupteur vous indiquent la vitesse utilisée actuellement par l'Air Cooler (A).

2. Sélectionnez la couleur de la lumière en appuyant sur l'interrupteur(G). Vous avez le choix entre des couleurs constantes ou un mode changement de couleur.

3. Pour éteindre l'appareil, appuyez de nouveau sur l'interrupteur marche/arrêt.



**REMARQUE :** Nous vous recommandons de faire fonctionner l'Air Cooler au moins 5 minutes à la vitesse la plus élevée avant de l'éteindre, pour lui permettre de sécher.

## ATTENTION

Nous vous conseillons de nettoyer le réservoir d'eau et l'intérieur de l'appareil une fois par semaine. Utilisez uniquement un chiffon non-abrasif et un détergent doux si nécessaire.

## Élimination correcte de ce produit



Cette marque indique que ce produit ne doit pas être éliminé avec les autres déchets ménagers dans toute l'UE. Pour prévenir toute nuisance possible à l'environnement ou à la santé humaine par l'élimination non contrôlée des déchets, recyclez-les de façon responsable pour promouvoir la réutilisation durable des ressources matérielles. Pour éliminer votre appareil usagé, veuillez utiliser les systèmes de collecte ou de rendu ou contactez le détaillant chez qui le produit a été acheté. Ils peuvent se charger du recyclage sûr pour l'environnement de ce produit.