

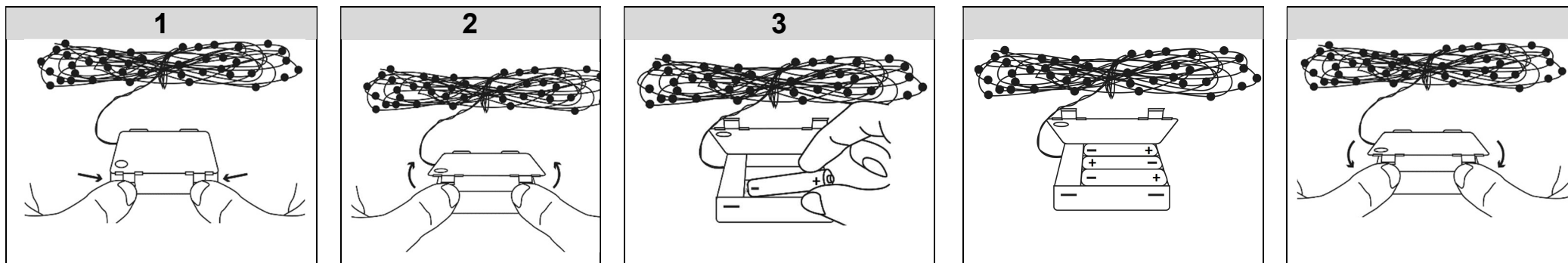
20 LED COLOR LIGHT STRING/ 20 LED-FARBLICHTKETTE/ GUIRLANDE MULTICOLORE 20 LEDS / 20 LED-KLEUR LICHTKETTINGEN

INSTRUCTION MANUAL/ BEDIENUNGSANLEITUNG/ MODE D'EMPLOI/ GEBRUIKSAANWIJZING

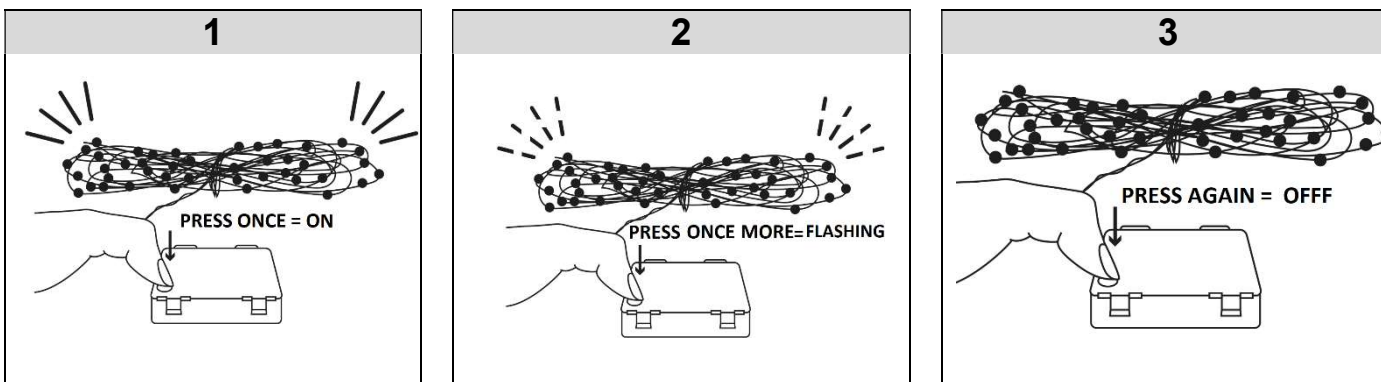
PLEASE READ THE MANUAL BEFORE YOUR FIRST USE. KEEP THIS MANUAL SAFE FOR FUTURE REFERENCE !! LESEN SIE DIE GEBRAUCHSANLEITUNG VOR DER NUTZUNG DES PRODUKTS AUFMERKSAM DURCH UND BEWAHREN SIE DIESE FÜR DEN SPÄTEREN GEBRAUCH AUF. / VEUILLEZ LIRE LE MODE D'EMPLOI AVANT D'UTILISER LA LAMPE ET CONSERVEZ-LE POUR RÉFÉRENCE ULTÉRIEURE. / LEES ALSTUBLIJFT DE VOORWAARDEN ALVORENS HET GEBRUIK VAN DEZE DIENST, EN BEWAAR DEZE VOORWAARDEN ZORGVULDIG VOOR LATER GEBRUIK.

BATTERY INSTALLATION/ INSTALLATION DER BATTERIEN/ INSTALLATION DES PILES/ INSTALLATIE VAN DE BATTERIJEN

Batteries required: 3 x 1.5V AA (not included)/ Batterien benötigt: 3 x 1,5V AA (nicht enthalten) / Piles requises : 3 x 1,5V AA (non incluse)/ Vereiste batterijen: 3 x 1,5V AA (niet meegeleverd)



OPERATION/ BEDIENUNGS/ FONCTIONNEMENT/ BEDIENING




1. Press once = ON/ Einmal Drücken = EIN/
Appuyez une fois = Allumé/ Druk eenmaal = aan/
Erneut drücken= aus
2. Press once more = Flashing/ noch einmal drücken= blinken/ Appuyer encore une fois = clignotant/ Druk eenmaal meer = flitser
3. Press again = OFF/ Eneut drücken= AUS/
Appuyer de nouveau = Éteint / Druk nogmaals = UIT

LED : 20 x 0.03W, 0.000375 lm, 3V

WARNINGS/ WARNUNGEN/ AVERTISSEMENTS/ WAARSCHUWINGEN

English	Deutsch	Français	Nederlands
<ul style="list-style-type: none"> Remove the battery if you plan not to use the product for a long period. Keep away from sources of heat, direct sunlight, humidity, water or other liquids. Do not immerse in water or any other liquid. Do not subject it to strong impacts and do not throw it. Do not drop, short-circuit, modify, disassemble or puncture it. It is not a toy. Keep out of reach of children. Do not try to repair the device. All the repairs must be made by a qualified technician. 	<ul style="list-style-type: none"> Bitte entnehmen Sie die Batterien, wenn Sie vorhaben, das Gerät eine längere Zeit nicht zu nutzen. Halten Sie es von Wärmequellen, direkter Sonneneinstrahlung, Feuchtigkeit, Wasser oder anderen Flüssigkeiten fern. Nicht ins Wasser tauchen. Vermeiden Sie starke Stöße und werfen sie es nicht. Lassen Sie nicht fallen, kurzschließen, modifizieren, zerlegen oder beschädigen. Es ist kein Spielzeug. Es darf nicht in die Hände von Kindern gelangen. Versuchen Sie nicht, Ihr Gerät zu reparieren. Alle Reparaturen müssen von einem qualifizierten Techniker ausgeführt werden. 	<ul style="list-style-type: none"> Retirez la pile si vous prévoyez de ne pas utiliser le produit pendant une période prolongée. Tenir à l'écart de sources de chaleur, lumière solaire directe, humidité, eau ou autres liquides. Ne pas immerger dans l'eau. Ne pas la soumettre à des chocs ou des chutes violentes. Ne pas laisser tomber, court-circuiter, modifier, démonter ou perforer. Ce n'est pas un jouet. Tenir hors de portée des enfants. Ne pas essayer de réparer l'appareil. Toutes les réparations doivent être effectuées par un technicien qualifié. 	<ul style="list-style-type: none"> Gelieve de batterijen te verwijderen indien u het apparaat een langere tijd niet gebruikt. Uit de buurt houden van warmtebronnen, direct zonlicht, vochtigheid, water en andere vloeistoffen. Niet in water onderdompelen. Stel het niet bloot aan stevige impact en gooi er niet mee. Niet laten vallen, kortsluiten, aanpassen, uit elkaar halen of doorboren. Dit is geen speelgoed. Houd het buiten bereik van kinderen. Probeer uw apparaat niet zelf te repareren. Alle reparaties moeten worden uitgevoerd door een gekwalificeerde technicus.

VORKEHRUNGEN BEIM UMGANG MIT BATTERIEN/ WARNINGS ON BATTERIES/ AVERTISSEMENTS CONCERNANT LES PILES/ WAARSCHUWING BETREFFENDE DE BATTERIJEN

English	Deutsch	Français	Nederlands
 <ul style="list-style-type: none"> Never mix alkaline, standard (carbon-zinc) and rechargeable (nickel hydride). Don't mix new and used batteries. Don't attempt to recharge non rechargeable batteries. Remove rechargeable batteries from the device (if possible) before charging them. Rechargeable batteries must always be recharged under adult supervision. Remove used batteries. Never short the power supply terminals. Always use the recommended or equivalent battery types. Always pay attention to battery polarity. Batteries must not be disposed of with household waste but must be returned to battery collection points. 	<ul style="list-style-type: none"> Keine Alkali-Batterien, gewöhnliche Batterien (Zink-Kohle) und wiederaufladbare Batterien (z.B. NiMH-Akkus) vermischen. Keine neuen mit gebrauchten Batterien mischen. Nicht versuchen nicht wiederaufladbare Batterien aufzuladen. Wiederaufladbare Batterien (Akkus) vor dem Laden möglichst aus dem Gerät nehmen. Das Aufladen wiederaufladbarer Batterien muss immer unter Aufsicht eines Erwachsenen geschehen. Verbrauchte Batterien entfernen. Die Batteriepole nicht kurzschließen. Immer Batterien empfohlener oder gleichwertiger Art verwenden. Batterien richtig gepolt einlegen. Batterien dürfen nicht über den Hausmüll entsorgt werden, sondern müssen an Batteriesammelstellen abgegeben werden. 	<ul style="list-style-type: none"> Ne mélangez pas des piles alcalines, ordinaires (carbone zinc) et rechargeables (nickel hydrure). Ne mélangez pas des piles neuves et usagées. N'essayez pas de recharger des piles non rechargeables. Retirez les piles rechargeables de l'appareil (si possible) avant de les charger. Les piles rechargeables doivent toujours être rechargées sous la surveillance d'un adulte. Enlevez les piles usagées. Ne court-circuitez pas les bornes d'alimentation. Utilisez toujours des piles du type recommandé ou d'un type équivalent. Respectez la polarité des piles. Les piles ne doivent pas être jetées avec les ordures ménagères, mais doivent être retournées aux points de collecte des piles. 	<ul style="list-style-type: none"> Combineer geen alkaline batterijen met gewone baterijen (koolstof-zink) of oplaadbare baterijen (nikkel hydride). Combineer geen nieuwe met gebruikte batterijen. Probeer geen batterijen op te laden die niet oplaadbaar zijn. Haal indien mogelijk oplaadbare batterijen uit het apparaat alvorens ze op te laden. Oplaadbare batterijen moeten altijd worden opgeladen onder toezicht van een volwassene. Verwijder de lege batterijen. Zorg er voor dat er geen kortsluiting ontstaat bij voedingspunten. Gebruik altijd de aanbevolen baterijen of batterijen van een overeenkomend type. Respecteer de polariteit van de batterijen. Batterijen mogen niet bij het huisvuil weggegooid worden, maar moeten bij een batterijinzamelpunt ingeleverd worden.

ATTENTION : Vous ne devez pas vous débarrasser de cet appareil avec vos déchets ménagers. Un système de collecte sélective pour ce type de produit est mis en place par les communes, vous devez vous renseigner auprès de votre mairie afin d'en connaître les emplacements. En effet, les produits électriques et électroniques contiennent des substances dangereuses qui ont des effets néfastes sur l'environnement ou la santé humaine et doivent être recyclés.

Ce symbole indique que les équipements électriques et électroniques font l'objet d'une collecte sélective, il représente une poubelle sur roues barrée d'une croix.

ACHTUNG: Dieses Gerät dürfen Sie nicht zusammen mit Ihrem Hausmüll entsorgen.

Für diese Art von Produkten wird von den Gemeinden ein Getrennsammelsystem bereitgestellt. Erkundigen Sie sich bei Ihrer Gemeindeverwaltung, um Informationen über die Standorte der Sammelstellen zu erhalten. Elektro- oder Elektronikprodukte enthalten gefährliche Substanzen, die negative Auswirkungen auf die Umwelt oder die menschliche Gesundheit haben, und müssen daher recycelt werden.

Dieses Symbol gibt an, dass die Entsorgung der Elektro- und Elektronikgeräte über ein Getrennsammelsystem erfolgt. Es stellt eine Mülltonne mit Rädern dar, die durch ein Kreuz durchgestrichen ist.

WARNING: You should not dispose of this device with your household waste. A selective collection system for this type of product is implemented by your local authorities. Please contact your local authorities to find out how and where collection takes place. These restrictions apply because electrical and electronic devices contain dangerous substances that have harmful effects on the environment or on human health and must be recycled.

This symbol indicates that electrical and electronic devices are collected selectively. The symbol shows a waste container crossed out with an X symbol.

LET OP: U mag dit apparaat niet wegdoen met uw huishoudafval. Uw gemeente heeft een speciaal inzamelsysteem opgezet voor dit soort producten. Vraag op uw gemeentehuis waar zich de speciaal hiervoor bestemde containers bevinden. Elektrische en elektronische producten bevatten namelijk bestanddelen en stoffen die gevaarlijk kunnen zijn voor het milieu of voor de volksgezondheid en moeten worden gerecycleerd.

Dit pictogram geeft aan dat de elektrische en elektronische apparatuur speciaal moeten worden ingezameld. Het pictogram bestaat uit een doorgekruiste container op wielen.

importiert durch/ Imported by/ Importé par/ Geïmporteerd door EML - trading name / Marke / enseigne/ merk: Prodis 1 rue de Rome F-93110 Rosny-sous-Bois
Hergestellt in VRC/ Made in PRC/ Fabriqué en R.P.C./ Gemaakt in de VRC

Vermarktung durch/ Marketed by/ Commercialisé par/ Op de markt gebracht door EUROtops Versand GmbH, Elisabeth-Selbert-Str.3, D-40764 LANGENFELD,
Deutschland/ Germany/ Allemagne/ Duitsland

