

BEDIENUNGSANLEITUNG

**LESEN SIE DIE BEDIENUNGSANLEITUNG VOR DEM ERSTEN GEBRAUCH
BEWAHREN SIE SIE SORGFÄLTIG ZUM NACHLESEN AUF!**

PRODUKTBESCHREIBUNG

COB-LED-Lampen

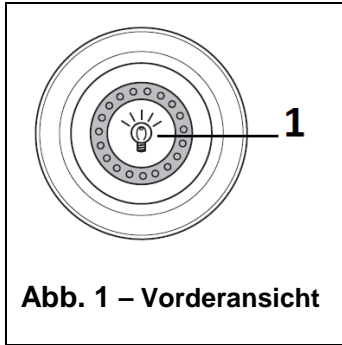


Abb. 1 – Vorderansicht

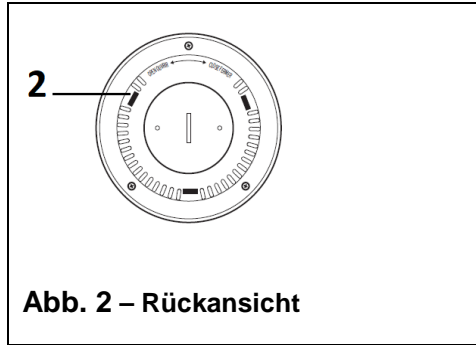


Abb. 2 – Rückansicht

COB-LED-Lampen

- 1. Ein/Aus-Taste (manuell)
- 2. Batteriefach

Fernbedienung

- 3. Ein-Taste
- 4. Aus-Taste
- 5. Lichteinstelltaste
- 6. Taste zum Einschalten der Zeituhr
- 7. Batteriefach (Rückseite)

Fernbedienung

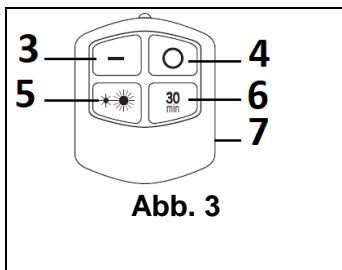


Abb. 3

Zubehör

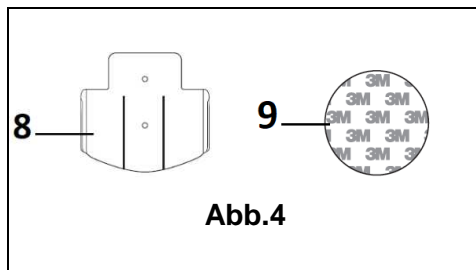


Abb.4

Zubehör

- 8. Wandbefestigung
- 9. Doppelseitiger Aufkleber (x3)

TECHNISCHE DATEN

Batterien:

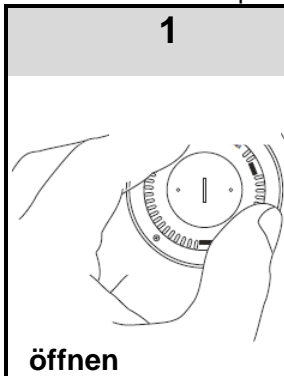
Fernbedienung: 2xAAA/LR03 (nicht mitgeliefert), 3 V =

COB-LED-Lampen: 3xAAA/LR03 (nicht mitgeliefert), 4,5 V =

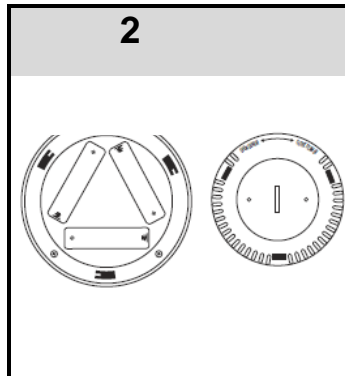
3 x weiße COB-LEDs: 3 W und hohe Stärke (120 Lumen), niedrige Stärke (70 Lumen) für jeden COB.

EINBAU DER BATTERIEN

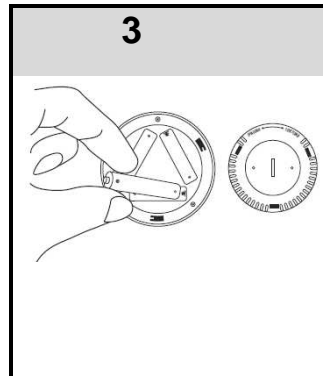
A. COB-LED-Lampen



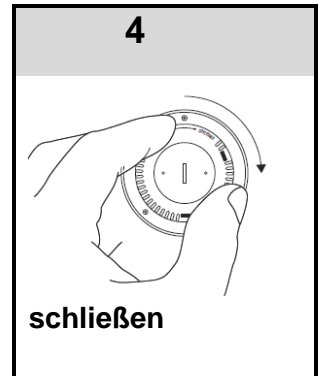
öffnen



2



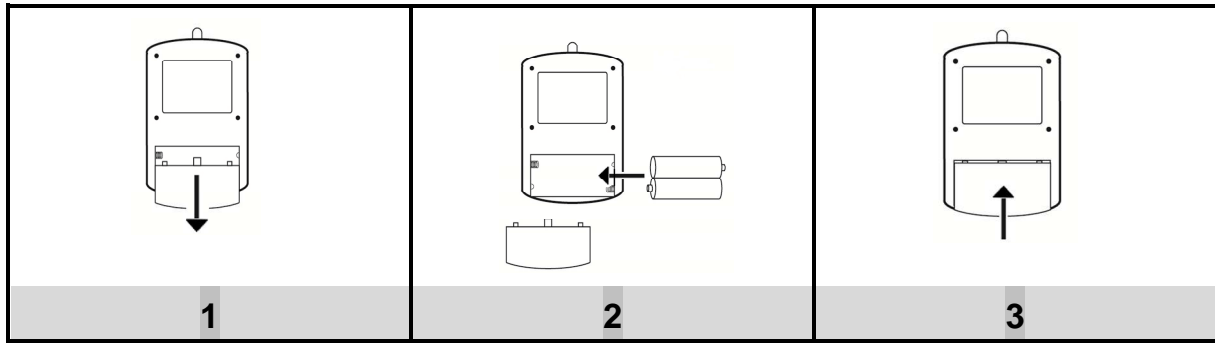
3



4

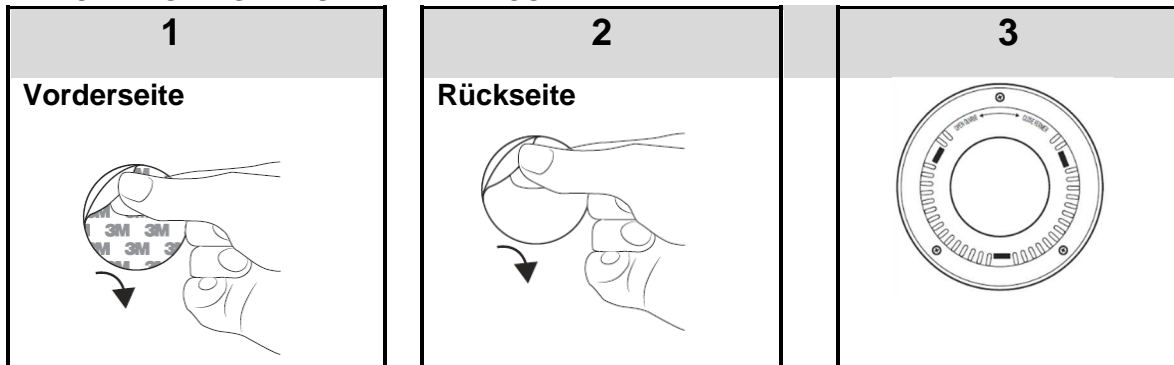
schließen

B. Fernbedienung

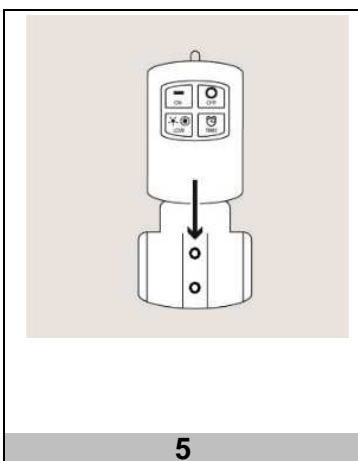
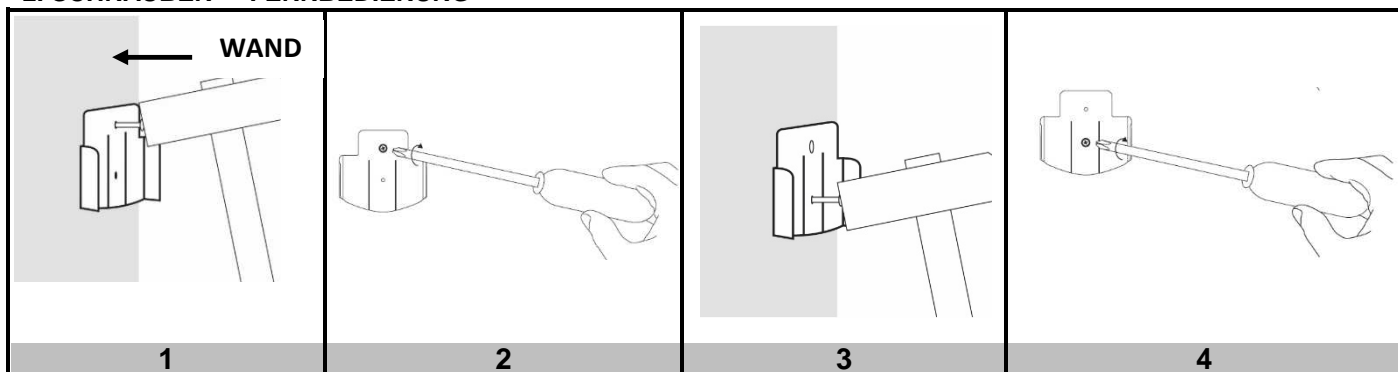


MONTAGEANLEITUNG

1. DOPPELSEITIGER AUFKLEBER - COB-LED-LAMPEN



2. SCHRAUBEN - FERNBEDIENUNG



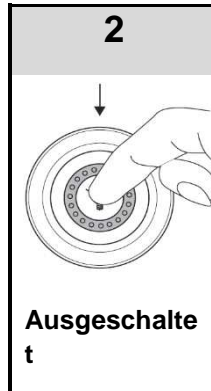
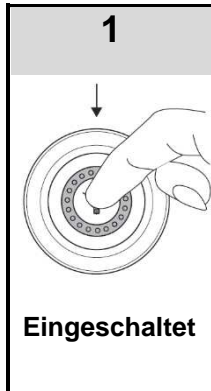
HINWEIS :

1. Vergewissern Sie sich, dass die Oberfläche der für die Installation der Lampen und der Fernbedienung ausgewählten Position sauber und glatt ist.
2. Die maximale Reichweite der Fernbedienung beträgt 10 Meter.
3. Die Fernbedienung kann alle Lampen gleichzeitig steuern. Es ist jedoch möglich, dass sie nur das Ein- oder Ausschalten bei zwei Lampen kontrolliert anstatt bei drei. Dies deshalb, weil der Rezeptor der fraglichen Lampen nicht die von der Infrarotdiode der Fernbedienung ausgesendeten Infrarotstrahlen aufnimmt. Drücken Sie in diesem Fall erneut auf die Taste, um die betreffende Lampe ein-/auszuschalten.

VERWENDUNG DER LAMPEN UND DER FERNBEDIENUNG

MANUELLE VERWENDUNG DER COB-LED-LAMPEN

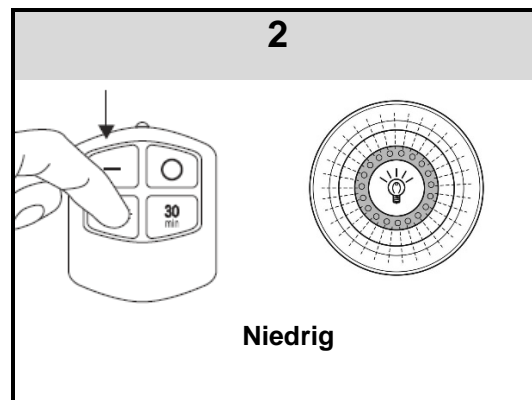
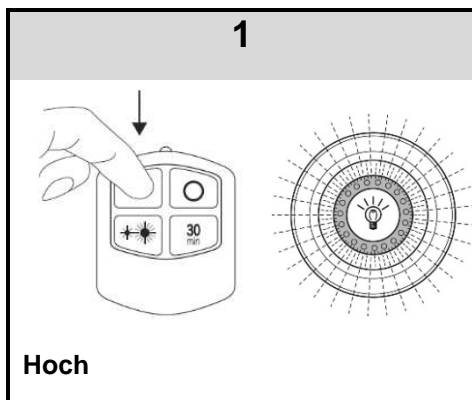
Schalten Sie die Leuchten einzeln per Druck auf die Leuchte (5) an und mit einem weiteren Drücken wieder aus.



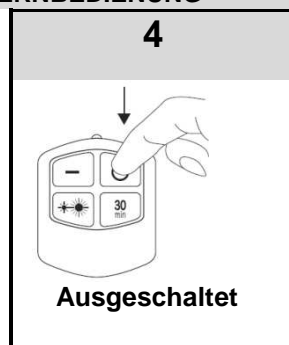
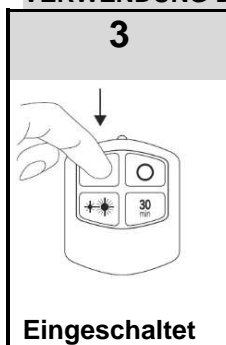
- Leuchten Sie NICHT mit der Lampe direkt in die Augen.
- Blicken Sie nicht direkt in die brennende Lampe.

EINSTELLUNG DER LICHTSTÄRKE

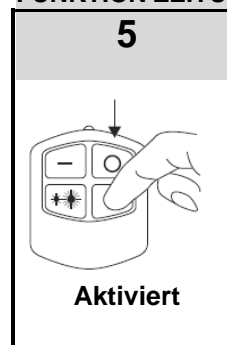
Die COB-LED-Lampe verfügt über 2 Beleuchtungsarten: hohe und niedrige Stärke.



VERWENDUNG DER FERNBEDIENUNG



FUNKTION ZEITUHR



Drücken Sie einmal auf „30 min.“. Die Lampen blinken zweimal und schalten sich nach 30 Minuten aus.

WARNUNGEN

1. Halten Sie es von Wärmequellen, direkter Sonneneinstrahlung, Feuchtigkeit, Wasser oder anderen Flüssigkeiten fern.
2. Nicht ins Wasser tauchen.
3. Vermeiden Sie starke Stöße und werfen sie es nicht.

4. Lassen Sie nicht fallen, kurzschließen, modifizieren, zerlegen oder beschädigen.
5. Es ist kein Spielzeug. Es darf nicht in die Hände von Kindern gelangen. Kinder müssen beaufsichtigt werden, um sicherzustellen, dass sie nicht mit dem Produkt spielen.
6. Die Fernbedienung kann nicht durch die Wände gebräuchlich.
7. Hängen Sie den Artikel an eine sichere, feste und trockene Stelle.
8. Stellen Sie vor dem Bohren sicher, dass hinter der beabsichtigten Bohrstelle keine Rohre oder Leitungen verlaufen.
9. Setzen Sie den Artikel keinen extremen Temperaturen, direkter Sonneneinstrahlung, starken Temperaturschwankungen oder Feuchtigkeit aus.
10. Dieses Produkt darf nicht in Räumen mit erhöhter Luftfeuchtigkeit, wie zum Beispiel Badezimmern, benutzt werden.
11. Reinigen Sie den Artikel bei Bedarf mit einem leicht feuchten, weichen Tuch.
12. Wechseln Sie bitte die Batterien der Fernbedienung, wenn der Bereich der Fernbedienung abnimmt.
13. Versuchen Sie nicht, LED-Lampen und Fernbedienung zu reparieren. Alle Reparaturen müssen von einem qualifizierten Techniker ausgeführt werden.

SICHERHEITSHINWEISE DEN AKKU BETREFFEND

- Bitte entnehmen Sie die Batterien, wenn Sie vorhaben, LED-Lampen und Fernbedienung eine längere Zeit nicht zu nutzen.
- Keine Alkali-Batterien, gewöhnliche Batterien (Zink-Kohle) und wiederaufladbare Batterien (z.B. NiMH-Akkus) vermischen.
- Keine neuen mit gebrauchten Batterien mischen.
- Nicht versuchen nicht wiederaufladbare Batterien aufzuladen.
- Wiederaufladbare Batterien (Akkus) vor dem Laden möglichst aus dem Gerät nehmen.
- Das Aufladen wiederaufladbarer Batterien muss immer unter Aufsicht eines Erwachsenen geschehen.
- Verbrauchte Batterien entfernen.
- Die Batteriepole nicht kurzschließen.
- Immer Batterien empfohlener oder gleichwertiger Art verwenden.
- Batterien richtig gepolt einlegen.

ACHTUNG: Dieses Gerät dürfen Sie nicht zusammen mit Ihrem Hausmüll entsorgen.

Für diese Art von Produkten wird von den Gemeinden ein Getrennsammelsystem bereitgestellt. Erkundigen Sie sich bei Ihrer Gemeindeverwaltung, um Informationen über die Standorte der Sammelstellen zu erhalten. Elektro- oder Elektronikprodukte enthalten gefährliche Substanzen, die negative Auswirkungen auf die Umwelt oder die menschliche Gesundheit haben, und müssen daher recycelt werden.

Dieses Symbol gibt an, dass die Entsorgung der Elektro- und Elektronikgeräte über ein Getrennsammelsystem erfolgt. Es stellt eine Mülltonne mit Rädern dar, die durch ein Kreuz durchgestrichen ist.

**Importiert durch PRODIS SAS, 1 rue de Rome, 93110 Rosny-sous-Bois, Frankreich/ Hergestellt in VRC
Vermarktung durch EUROTUPS VERSAND GMBH D-40764 LANGENFELD, Deutschland**

