

# BENUTZERHANDBUCH

## USB-Plattenspieler mit Audiokassettenkonverter



230 V~ 50 Hz 10 W

Lesen Sie bitte vor der Benutzung aufmerksam diese Anweisungen und bewahren Sie diese sicher auf, damit Sie sich auch in Zukunft informieren können.

## WICHTIGE SICHERHEITSHINWEISE

Wenn Sie elektrische Geräte benutzen, müssen Sie immer bestimmte Grundvorsichtsmaßnahmen einhalten. **Vorsichtsmaßnahmen:**

1. **Anweisungen lesen** - Lesen Sie vor der Benutzung des Gerätes alle Sicherheits- und Anwendungshinweise.
2. **Anweisungen aufbewahren** - Heben Sie die Sicherheits- und Anwendungshinweise auf, um sie gegebenenfalls später noch einmal zu lesen.
3. **Warnungen berücksichtigen** - Berücksichtigen Sie alle Warnungen, die auf dem Gerät und im Handbuch vermerkt sind.
4. **Anweisungen befolgen** - Befolgen Sie alle Anwendungshinweise und Anleitungen.
5. **Reinigung** - Ziehen Sie vor der Reinigung den Stecker aus der Steckdose. Benutzen Sie keine flüssigen Reinigungsmittel oder Sprays. Benutzen Sie einen feuchten Lappen, um das Gerät zu reinigen.
6. **Zubehör** - Benutzen Sie nur vom Hersteller empfohlene Zubehörteile, da andere Teile Gefahrenquellen darstellen können.
7. **Wasser und Feuchtigkeit** - Vermeiden Sie den Kontakt mit Wasser und Feuchtigkeit.
8. **Standort** - Wählen Sie vor der Benutzung einen sicheren Standort. Falls das Gerät schlecht platziert wird, könnte es fallen und beschädigt werden. Durch den Fall könnten auch Kinder oder Erwachsene schwer verletzt werden.
9. **Transport** - Dieses Gerät muss vorsichtig transportiert werden, um Beschädigungen und Verletzungen zu vermeiden.
10. **Belüftung** - Die Spalten und Öffnungen des Gehäuses dienen zur Belüftung des Gerätes. Sie sichern seine korrekte Funktion und verhindern Überhitzung. Es ist verboten, die Öffnungen zu verstopfen oder zu bedecken. Dieses Gerät sollte nicht in ein geschlossenes Möbelstück, wie ein Bücherregal oder ein Ablagefach, gestellt werden, um die korrekte Ventilation zu gewährleisten.
11. **Stromquelle** - Dieses Gerät darf nur an eine Stromquelle angeschlossen werden, die den Hinweisen der Beschilderungsplakette entspricht. Sollten Sie Zweifel über die Art der elektrischen Spannung in Ihrer Wohnung haben, wenden Sie sich an den Verkäufer des Gerätes oder an Ihren Stromanbieter. Bei Geräten, die mit Batterien oder anderen Stromquellen betrieben werden, informieren Sie sich bitte in der Bedienungsanleitung.
12. **Schutz der Stromkabel** - Die Stromkabel sollten gegen jedes Risiko der Verwirrung geschützt werden.
13. **Blitzschlag** - Um das Gerät im Falle eines Unwetters zu schützen, oder wenn Sie für längere Zeit aus dem Haus sind, ziehen Sie den Stecker aus der Steckdose und trennen Sie die Antenne oder die Verbindung mit dem Kabelnetz. Dadurch wird verhindert, dass Ihr Gerät durch Blitzeinschlag oder Spannungsveränderungen beschädigt wird.
14. **Überlastung** - Vermeiden Sie eine Überlastung der Steckdosen und Verlängerungskabel, da diese zu einem Brand oder einem tödlichen Stromschlag führen könnte.
15. **Einführung von Gegenständen oder Flüssigkeiten** - Führen Sie niemals Gegenstände in die Öffnungen des Gerätes ein, da Sie in Kontakt mit spannungsführenden Bestandteilen kommen oder einen Kurzschluss verursachen könnten, was unter Umständen einen Brand oder tödlichen Stromschlag zur Folge hat.
16. **Reparaturen** - Reparieren Sie das Gerät nicht selbst, durch das Öffnen und Herausziehen von Teilen aus dem Gehäuse setzen Sie sich dem Risiko eines Stromschlags oder anderen Risiken aus. Lassen Sie Reparaturen nur von ausgebildeten Fachkräften durchführen.
17. **Beschädigungen, die eine Reparatur notwendig machen** - Ziehen Sie den Stecker aus der Steckdose und lassen Sie in den folgenden Fällen die Reparatur von ausgebildeten Fachkräften ausführen:
  - a. Wenn das Netzkabel oder der Anschluss beschädigt sind.
  - b. Wenn Flüssigkeiten oder Gegenstände in das Gerät gelangt sind.
  - c. Wenn das Gerät Regen ausgesetzt war oder in Kontakt mit Wasser gekommen ist.
  - d. Wenn das Gerät nicht funktioniert, obwohl Sie die Sicherheitshinweise zur Lösung von Problemen im Handbuch befolgt haben.
  - e. Wenn das Gerät heruntergefallen ist und Beschädigungen erlitten hat und nicht wie vorher funktioniert.



18. Ersatzteile - Wenn ein Teil ausgewechselt werden muss, stellen Sie sicher, dass der Techniker das Ersatzteil benutzt, das vom Hersteller empfohlen wird oder ein Ersatzteil, das die gleichen Charakteristika wie das Originalteil besitzt. Der Austausch von Teilen durch nicht zugelassene Teile kann einen Brand, Stromschlag oder andere Gefahren verursachen.

19. Sicherheitskontrolle - Nach einer Wartung oder einer Reparatur am Gerät bitten Sie den Techniker um eine Sicherheitskontrolle, um sicherzugehen, dass das Gerät richtig funktioniert.

21. Hitze - Dieses Gerät sollte weit entfernt von Hitzequellen, wie Heizungen, Lüftungsausgängen, Herden und anderen Geräten (einschließlich Verstärkern) stehen, die Hitze verursachen.

## VORSICHTSMASSNAHMEN

1. Um das Gerät komplett abzuschalten, ziehen Sie das Netzkabel aus der Steckdose. Sie sollten immer den Stecker ziehen, wenn das Gerät über einen längeren Zeitraum ungenutzt bleibt.

2. Durch eine unsachgemäße Nutzung der Knöpfe und der Regler oder durch eine andere Nutzung als der, die im vorliegenden Handbuch beschrieben ist, können Sie gefährlichen Strahlen ausgesetzt werden.

3. Sollte das Gerät schlecht funktionieren, unterbrechen Sie die Nutzung und kontaktieren Sie ein Servicecenter.

### WARNUNG

Um die Brandgefahr und die Gefahr eines Stromschlags zu verringern, setzen Sie das Gerät nicht dem Regen oder Feuchtigkeit aus.

### ACHTUNG

#### STROMSCHLAGRISIKO - NICHT ÖFFNEN !

Um das Stromschlagrisiko zu verringern, entfernen Sie keine Teile aus dem Gehäuse. Die internen Teile dürfen nicht durch den Nutzer manipuliert werden. Lassen Sie Reparaturen nur von ausgebildetem Fachpersonal durchführen.



Das Symbol eines Blitzes mit Pfeilspitze in einem gleichseitigen Dreieck warnt vor „gefährlichen Spannungen“, die ausreichen, um eine Person durch Stromschlag zu töten.



Das Ausrufezeichen in einem gleichseitigen Dreieck weist auf das Vorhandensein von wichtigen Anwendungs- oder Wartungshinweisen (Reparaturhinweisen) in der Bedienungsanleitung des Gerätes hin.

## VOR DER NUTZUNG

1. Wählen Sie einen sicheren Standort und vermeiden Sie einen Standort, an dem das Gerät direkter Sonneneinstrahlung ausgesetzt ist oder sich in der Nähe von Hitzequellen befindet.
2. Vermeiden Sie Standorte, an denen das Gerät Vibrationen, Staub, Kälte oder Feuchtigkeit ausgesetzt wird.
3. Öffnen Sie das Gerät nicht, da die Gefahr eines tödlichen Stromschlags besteht. Wenn aus Versehen ein Fremdkörper in das Gerät eingedrungen ist, kontaktieren Sie den Verkäufer.
4. Wenn Sie das Netzkabel aus der Steckdose ziehen, ziehen Sie am Stecker. NICHT am Kabel ziehen.
5. Versuchen Sie nicht, das Gerät mit chemischen Reinigungsmitteln zu reinigen, das könnte die Oberfläche beschädigen. Es wird angeraten, das Gerät mit einem sauberen, trockenen Tuch zu reinigen.
6. Um das Gerät komplett auszuschalten, ziehen Sie den Stecker aus der Steckdose.

## TEILE DES PLATTENSPIELERS

1. Adapter 45 Umdrehungen
2. Platine
3. USB-Port
4. Start/Stopp-Knopf und Lautstärkekнопf mit LED
5. Knopf zum Auswurf der Kassetten
6. Kassettenleser
7. Geschwindigkeitsregelung
8. Automatischer Stopp
9. Tonarm
10. Tonabnehmer
11. Deckel
12. Anschluss des Netzadapters



#### **WICHTIGE INFORMATIONEN ZUM LESEN UND AUFZEICHNEN VON TONSPUREN**

Um Tonspuren über den Plattenspieler zu lesen/aufzuzeichnen, stellen Sie sicher, dass das Kassettendeck leer ist (Kassette komplett ausgeworfen). Um Tonspuren über das Kassettendeck zu lesen/aufzuzeichnen, stellen Sie sicher, dass der Tonarm des Plattenspielers im Ruhezustand auf seiner Stütze liegt. Dieses Gerät kann nicht simultan von zwei Audioquellen lesen/aufzeichnen.

### **Eine PLATTE HÖREN:**

1. Öffnen Sie den Deckel.
2. Stecken Sie den Stecker in eine Steckdose (230 V~50 Hz).
3. Legen Sie eine Platte auf die Platine und wählen Sie, je nach Art der Platte, die Geschwindigkeit aus (33/45/78 Umdrehungen). ANMERKUNG: Um eine Platte mit 45 Umdrehungen zu hören, wählen Sie den Adapter 45 Umdrehungen.
4. Nehmen Sie den Tonarm von seiner Stütze, drücken Sie den Hebel nach hinten, um den Tonarm anzuheben und legen Sie ihn sanft auf die gewünschte Position der Platte. Die Platine setzt sich in Bewegung, wenn Sie den Tonarm an die Platte heranrücken. Drücken Sie den Hebel nach vorn, um den Tonarm sanft herunter zu senken und auf der gewünschten Stelle der Platte zu positionieren und starten sie den Lesevorgang.
5. Wenn die Stoppautomatik auf ON steht, hält die Platte automatisch am Ende des Lesevorgangs an.  
Wenn die Stoppautomatik auf OFF steht, hält die Platte NICHT automatisch am Ende des Lesevorgangs an.
6. Um das Gerät zu schützen und zu warten, ziehen Sie bei Nichtbenutzung den Stecker.

### **Eine KASSETTE HÖREN:**

1. Geben Sie eine Kassette in das Kassettendeck. Der Lesevorgang startet automatisch.
2. Stellen Sie die gewünschte Lautstärke ein.
3. Wenn Sie den Auswurfknopf halb drücken, wird die Funktion schneller Vorlauf aktiviert. Um den schnellen Vorlauf zu unterbrechen und zum Lesevorgang zurückzukehren, drücken Sie leicht auf den Auswurfknopf. Um die Kassette auszuwerfen, drücken Sie den Auswurfknopf vollständig.
4. Am Ende des Bandes hört die Kassette automatisch auf.
5. Um die Kassette zurückzuspulen, müssen Sie die Kassette umdrehen und sich der beschriebenen schnellen Vorlauf-Funktion bedienen.

**VERBINDUNG mit einem PERIPHERGERÄT:** Stellen Sie die gewünschte Lautstärke ein.

### **AUSTAUSCH DER ABSPIELNADEL**

Um die Abspielnadel auszutauschen, befolgen Sie die unten stehende Verfahrensweise:

Ziehen Sie die Abspielnadel aus dem Tonabnehmer:

1. Drücken Sie das Ende der Abspielnadel mit einem Schraubenzieher nach unten, wie in „A“.
2. Ziehen Sie die Abspielnadel heraus, indem Sie sie nach vorn ziehen und sie nach unten drücken.

Einsetzen der neuen Abspielnadel:

1. Nehmen Sie die Abspielnadel an ihrem Ende und setzen Sie sie ein, indem Sie in die Richtung drücken, die in „B“ angezeigt wird.
2. Drücken Sie die Abspielnadel hoch, in die Richtung, die in „C“ angezeigt wird, bis sie einrastet.

**Führungsstift (innen)**

# EINE VINYLPLATTE/EINE KASSETTE auf einem WINDOWS PC SPEICHERN

## SOFTWARE

Mit der Anwendung Audacity, die mit dem Gerät verkauft wird, kann man die Musik, die vom Gerät gelesen wird, auf einem Computer speichern. Mit der Anwendung kann man dann die gespeicherten Dateien in ein .WAV- und/oder .MP3-Format umwandeln und sie verwalten. Die gespeicherte Musik kann dann von einem Windows Media Player oder anderen Anwendungen, die diese Formate unterstützen, gespielt werden.

**Für die kompletten Hinweise zum Parametrisieren und zur Nutzung von Audacity, informieren Sie sich bitte auf:**

**<http://audacity.sourceforge.net/help/documentation>**

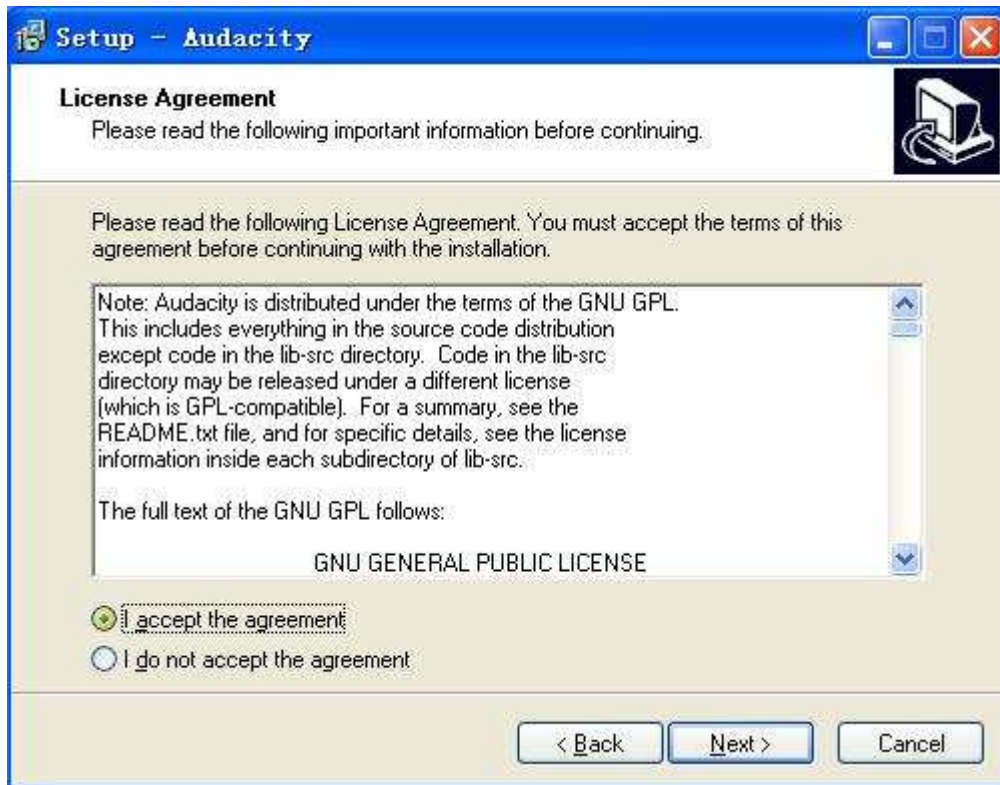
## INSTALLATION DER SOFTWARE und USB-VERBINDUNG

Um die Anwendung Audacity auf Ihrem Computer zu installieren, folgen Sie bitte unten stehenden Anweisungen.

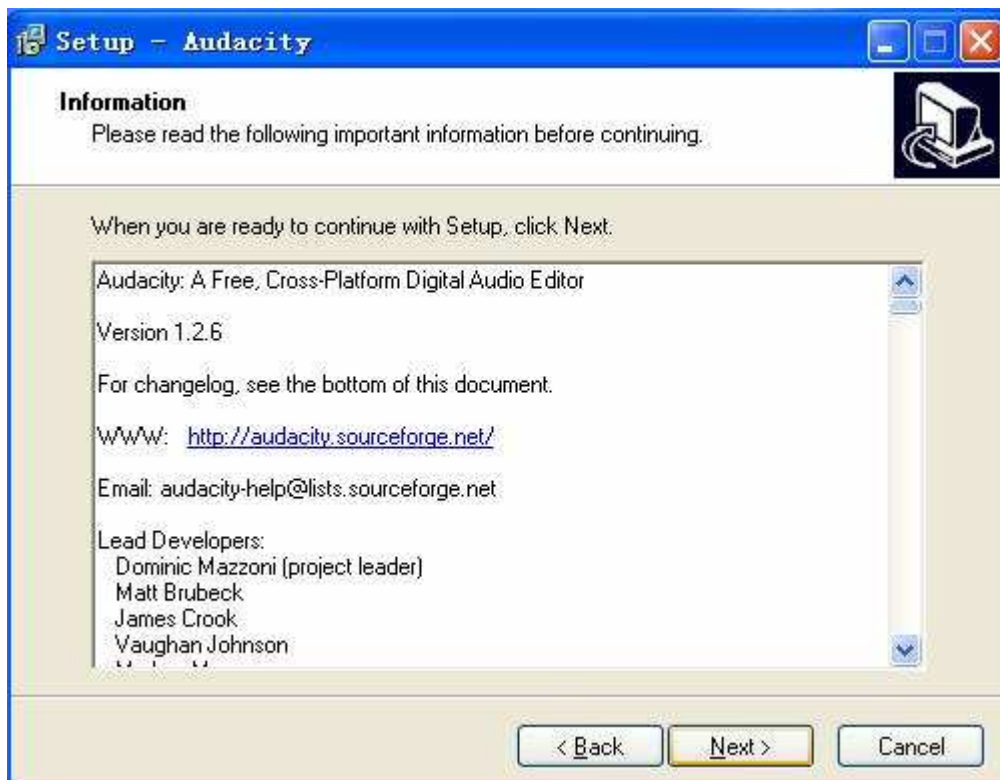
1. Legen Sie die CD der Audacity-Software (beigefügt) in Ihr CD-Laufwerk ein. Der Installationsassistent von Audacity öffnet sich automatisch. Klicken Sie auf „Next“ (Weiter), um die Software zu installieren.

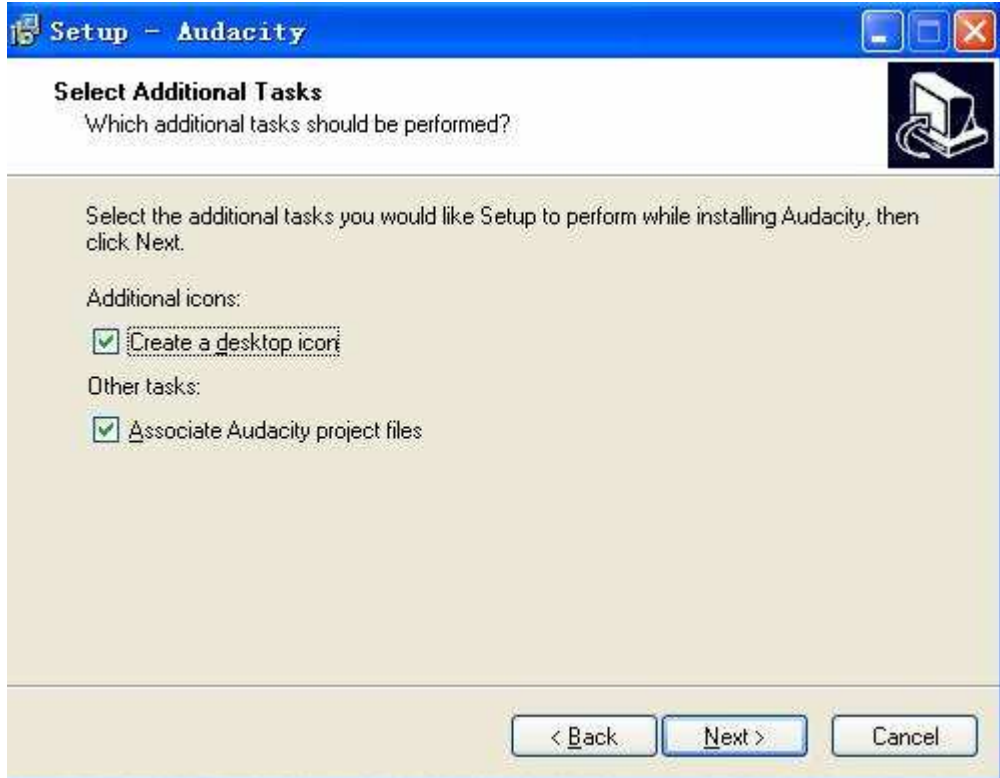
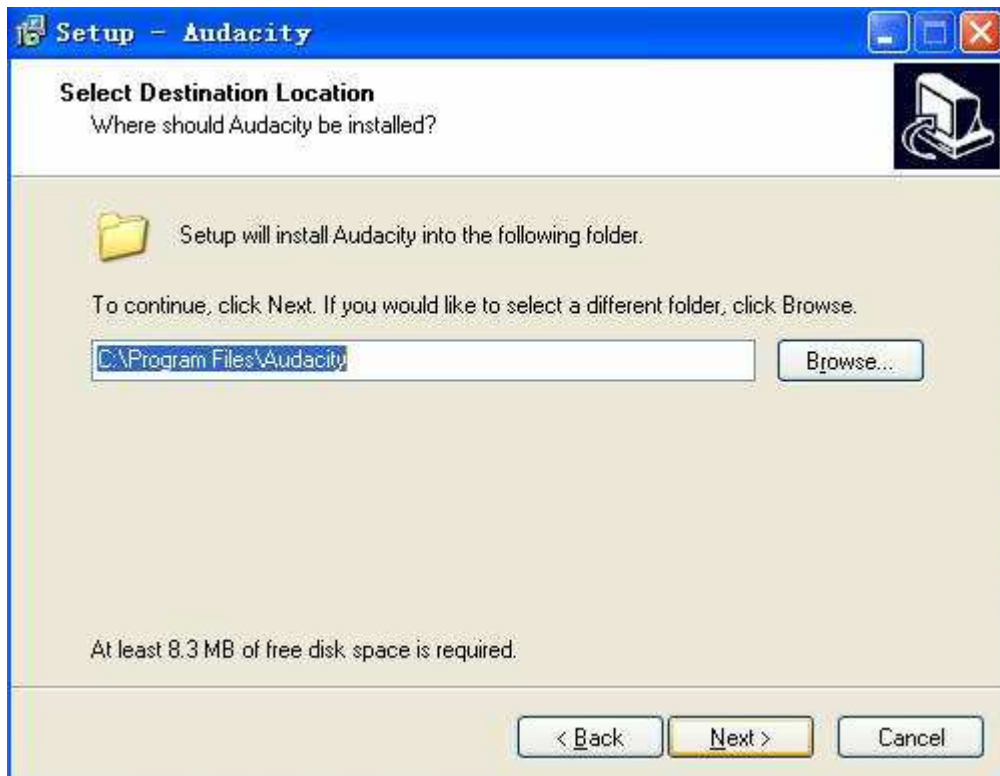


2. Wählen Sie „I accept the agreement“ („Ich akzeptiere die Lizenzvereinbarung“) und klicken sie auf „Next“ (Weiter).



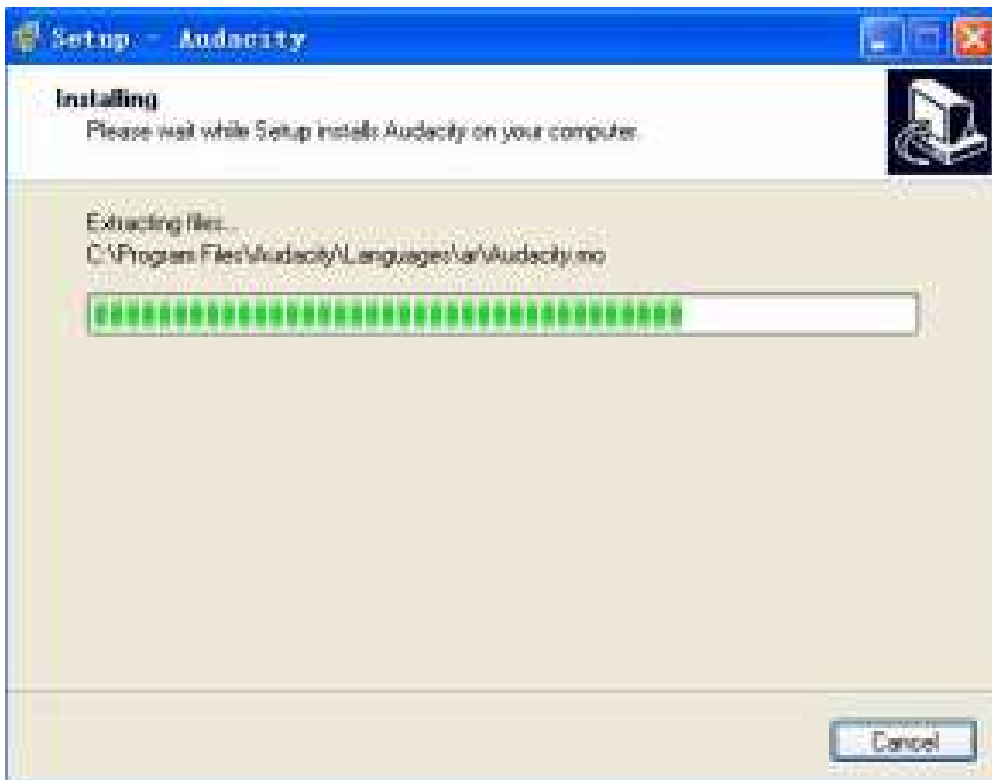
3. Klicken Sie weiter auf „Next“ (Weiter) bis die Installation der Software beginnt.







4. Klicken Sie auf „Install“ (Installieren), um die Installation der Audacity-Software zu starten.



5. Klicken Sie auf „Finish“ (Fertig) um die Installation zu beenden.



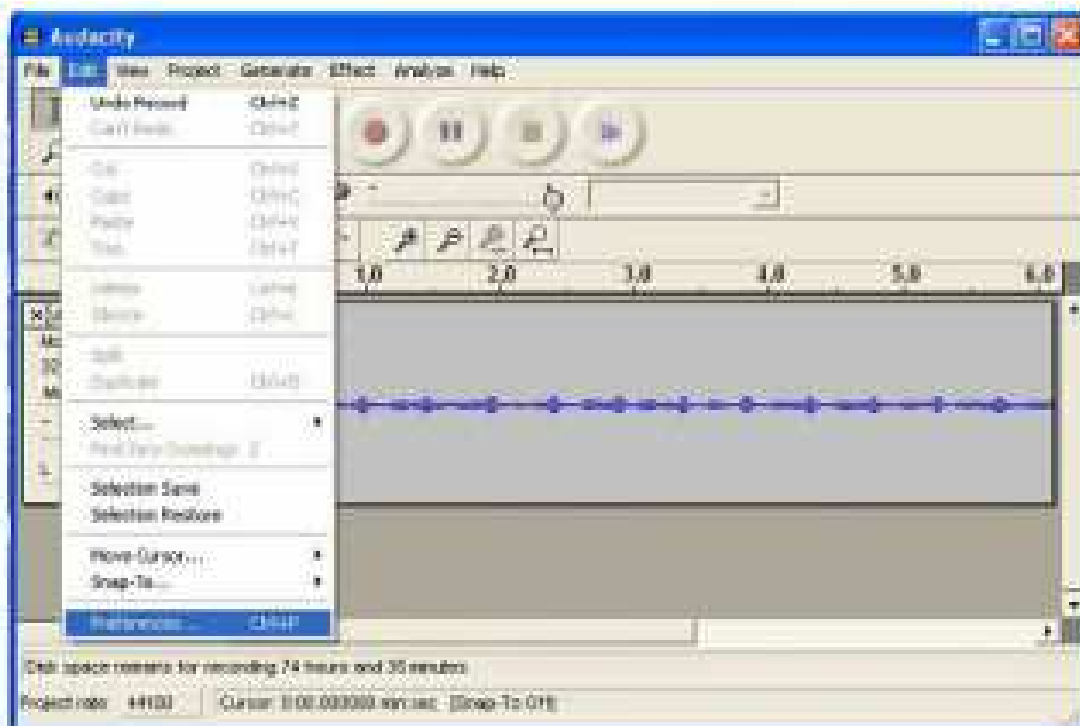
## VOR DEM AUFNEHMEN

Stellen Sie sicher, dass das Gerät mit Ihrem Computer verbunden ist und folgen Sie den unten stehenden Anweisungen, um Ihre Dateien in „wav“ und „mp3“ zu konvertieren.

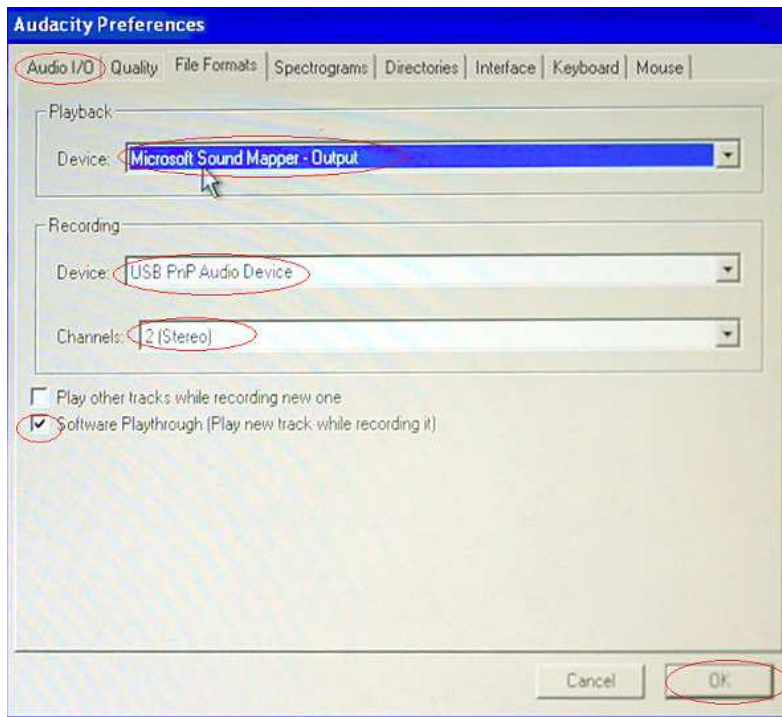
1. Stellen Sie sicher, dass die Audacity-Installations-CD in das CD-Laufwerk ihres Computers eingelegt ist. Zeigen Sie den Desktop an und machen Sie einen Doppelklick auf das Symbol „Arbeitsplatz“.
2. Machen Sie einen Doppelklick auf das CD-ROM-Laufwerk in der Liste der Laufwerke.
3. Kopieren Sie die Datei lame\_enc.dll und fügen Sie sie auf Ihrem Desktop ein.



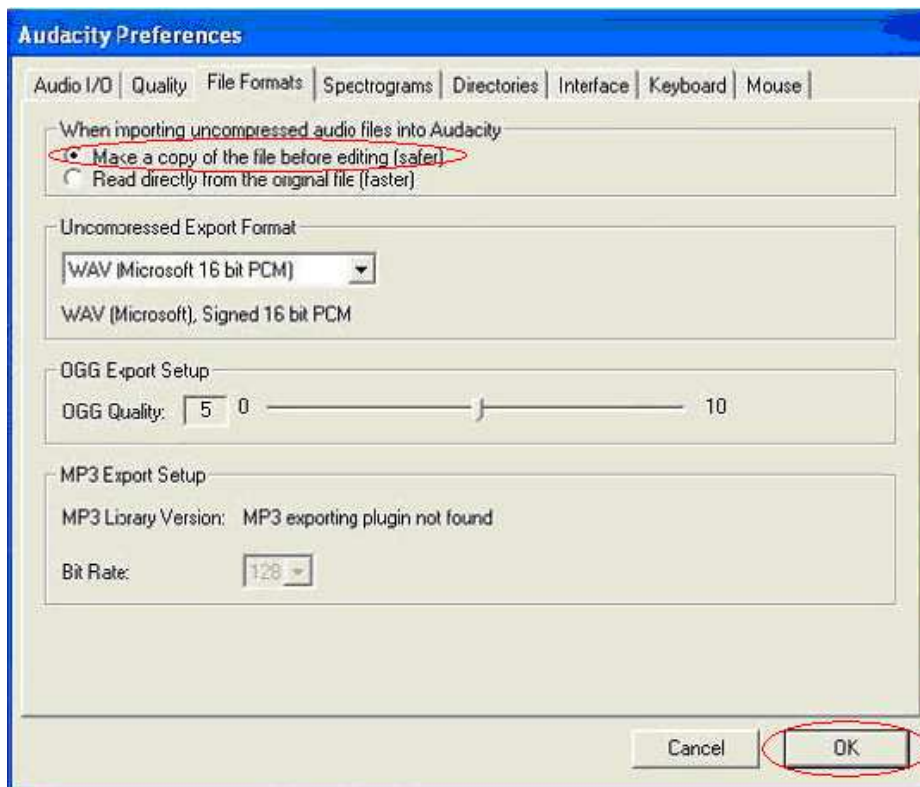
4. Klicken Sie auf den Menüpunkt „Edit“ (Bearbeiten) und wählen Sie die Option „Preferences“ (Voreinstellungen).



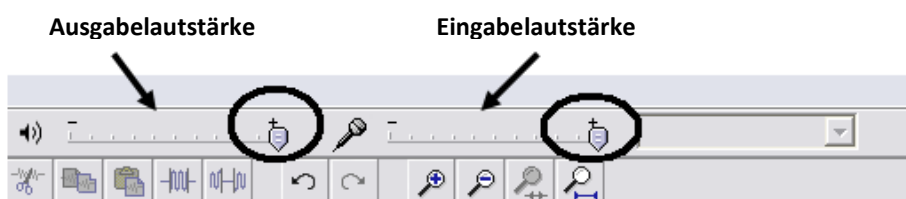
5. Gehen Sie auf die Registerkarte „Audio I/O“ und klicken Sie auf die Schaltfläche „OK“.



6. Gehen Sie auf die Registerkarte „File Formats“ (Dateiformate) und klicken Sie auf die Schaltfläche „OK“.

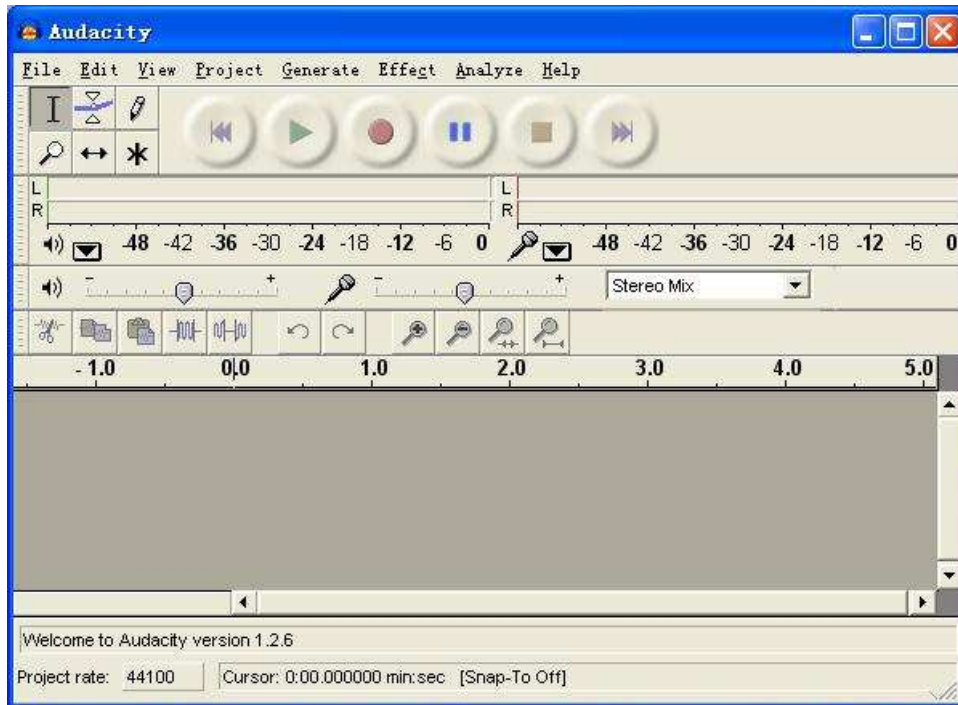



7. Stellen Sie die Ausgangs- und die Eingabelautstärke auf den maximalen Wert ein.

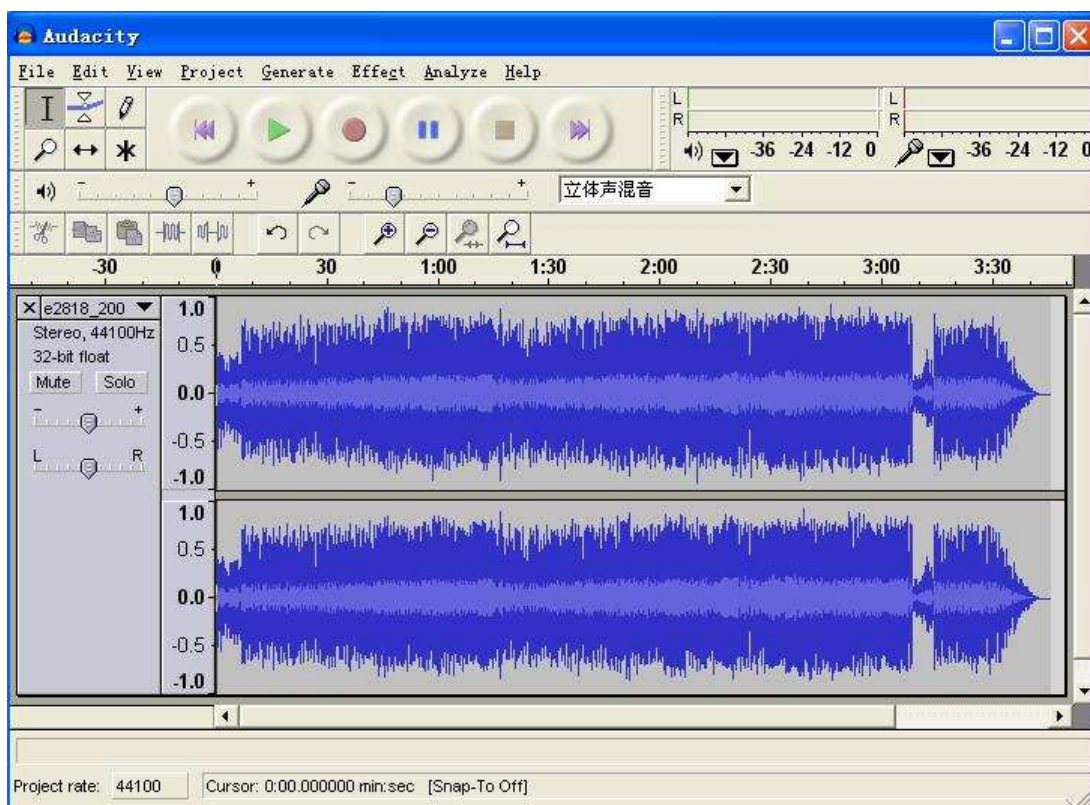


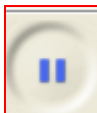
## SCHRITTE ZUR SPEICHERUNG EINER VINYLPLATTE AUF EINEM WINDOWS PC

1. Verbinden Sie das USB-Kabel mit Ihrem Plattenspieler und Ihrem Computer. Ein weiterer Treiber ist nicht notwendig. Ihr Computer erkennt automatisch den Plattenspieler.
2. Schalten Sie den Plattenspieler an und starten Sie das Lesen der Platte, indem Sie den Tonarm in Richtung Platine bewegen.
3. Machen Sie einen Doppelklick auf das Symbol der Audacity-Anwendung, um das untenstehende Fenster erscheinen zu lassen.

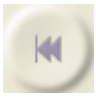


4. Klicken Sie auf „RECORD“ (Aufzeichnen)  , um die Aufzeichnung zu starten.



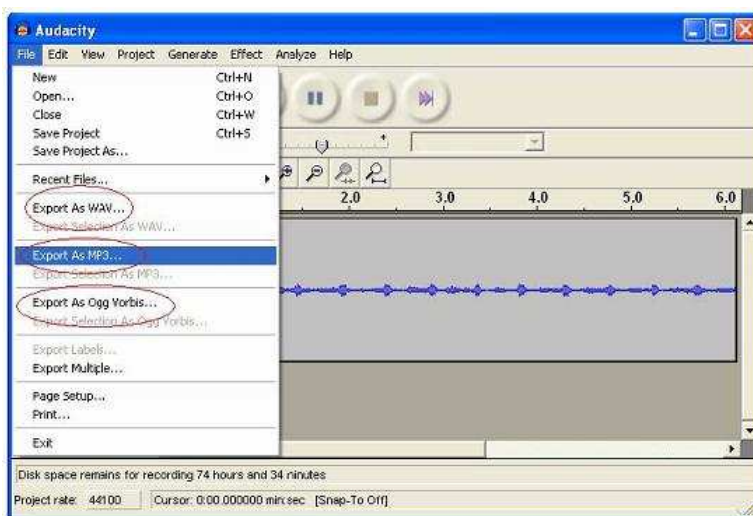
5. Klicken Sie auf PAUSE , um die Aufzeichnung zu unterbrechen.

6. Klicken Sie auf STOPP , um die Aufzeichnung anzuhalten.

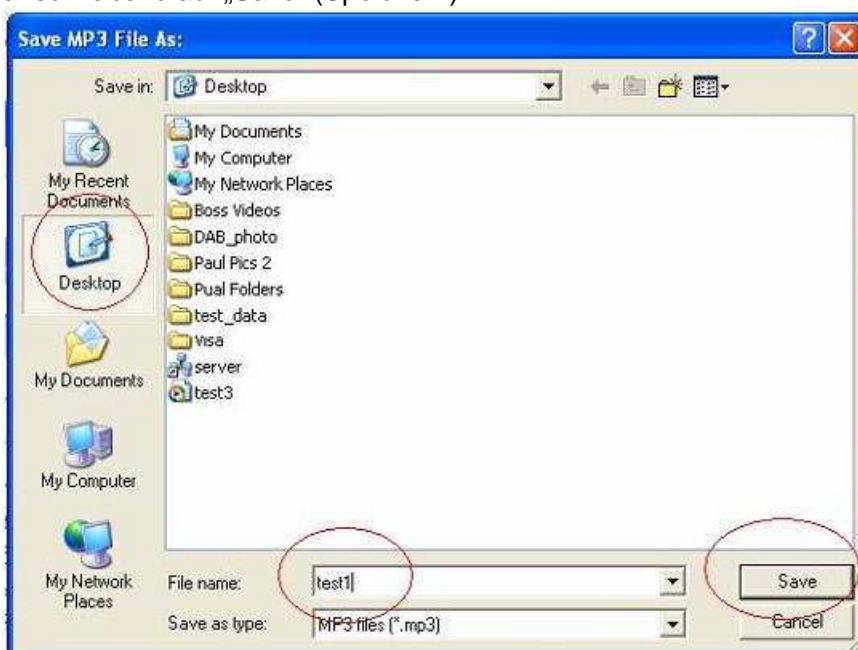
7. Klicken Sie auf , um zum Anfang zurückzukehren.

8. Klicken Sie auf , um zum Ende zu gehen.

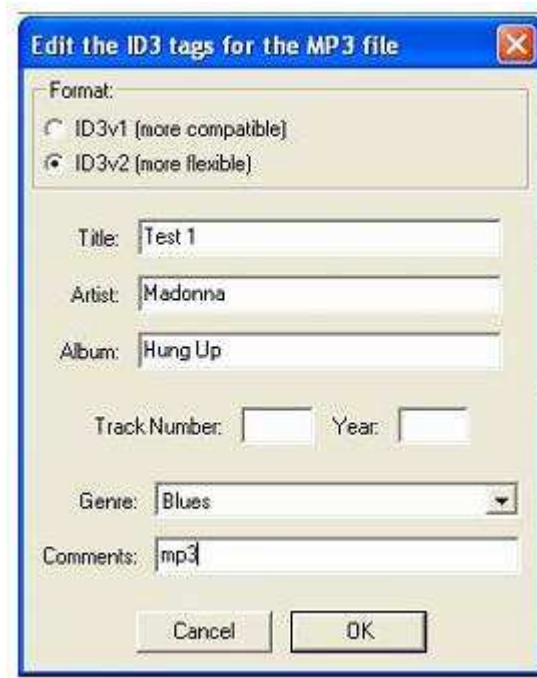
9. Klicken Sie nach dem Aufnehmen auf die Registerkarte „File“ (Datei), und Sie erhalten die Auswahl, die aufgenommene Datei in die Dateiformate „wav“, „mp3“ oder „ogg“ zu exportieren.



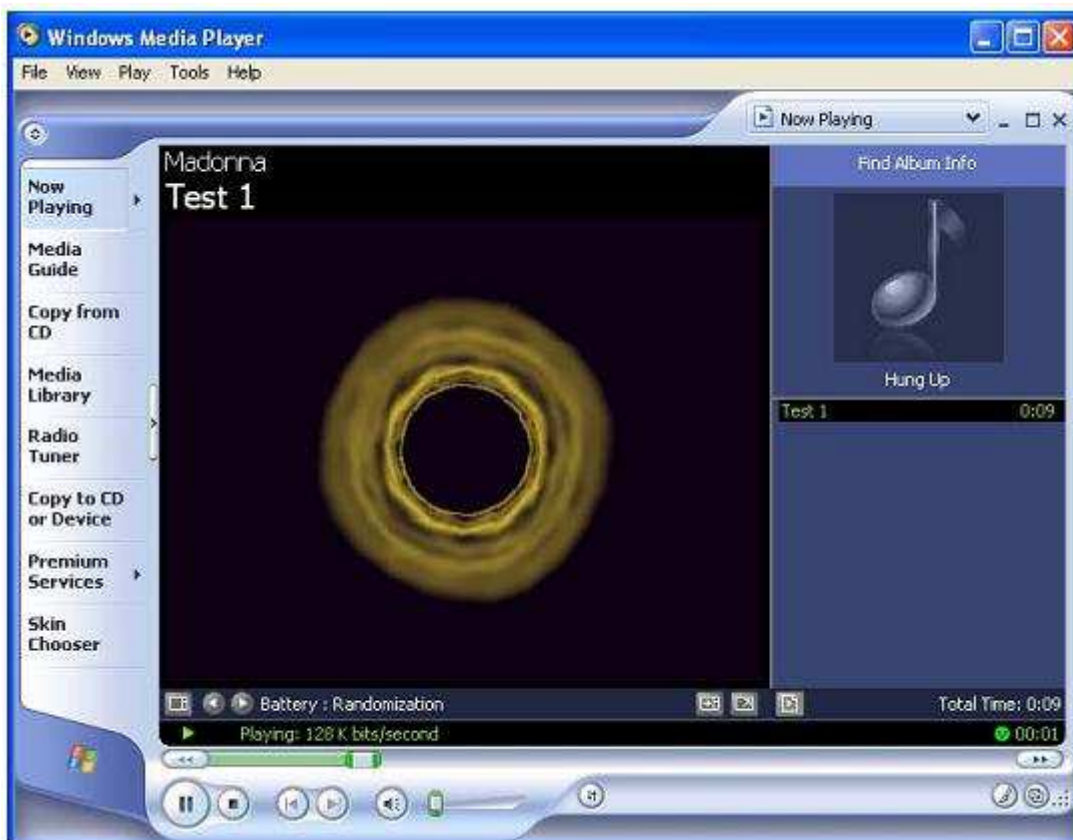
10. Wenn Sie das Exportformat für Ihre aufgezeichnete Musik ausgewählt haben, geben Sie den Namen der Datei und des Ordners, wo Sie die Datei speichern wollen, an. Klicken Sie anschließend auf „Save“ (Speichern).



**HINWEIS:** Für die Konvertierung in das MP3-Format sollten Sie den Titel, den Interpreten und weitere Informationen über die aufgezeichnete Datei eingeben. Klicken Sie dann auf die Schaltfläche „OK“ um den Vorgang abzuschließen.



11. Öffnen Sie den Ordner mit der Datei, die Sie konvertiert haben. Sie können diese Datei in jeder Anwendung, die die Formate .WAV oder .MP3 unterstützt, öffnen.



**ANMERKUNG:** Sie können die konvertierten Dateien auf eine CD übertragen (brennen). Weiterführende Informationen zum Brennen einer CD finden Sie in der Bedienungsanleitung Ihres CD-Brenners oder Ihres Computers.

## SCHRITTE ZUM AUFZEICHNEN EINER KASSETTE AUF EINEM WINDOWS PC

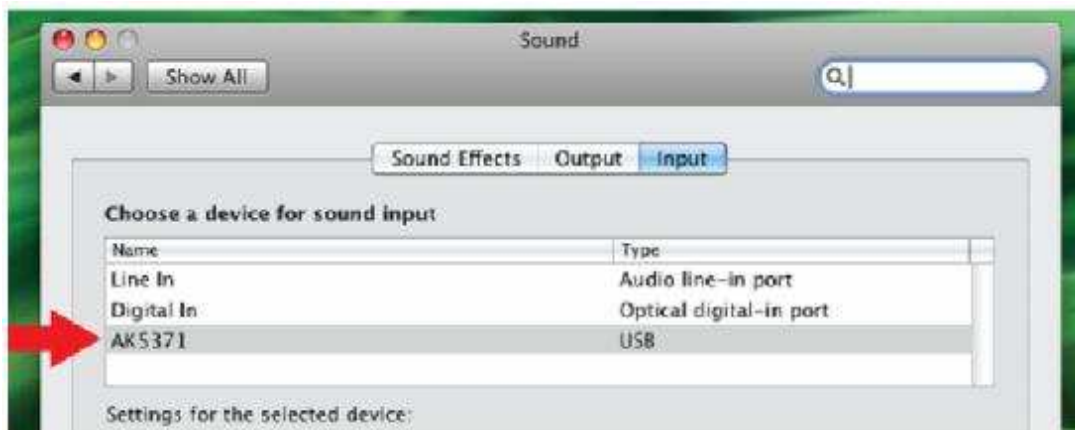
1. Verbinden Sie Ihr Gerät durch das USB-Kabel mit dem Computer.
2. Legen Sie den Tonarm des Plattenspielers auf seine Stütze und legen Sie eine Kassette ein, um diese zu starten.
3. Starten Sie die Audacity-Anwendung und befolgen Sie die Vorgehensweise, die in **SCHRITTE ZUR AUFZEICHNUNG EINER VINYLPLATTE AUF EINEM WINDOWS PC** beschrieben wird ab Schritt 4.

## AUFZEICHNEN EINER VINYLPLATTE/EINER KASSETTE auf einem MAC

1. Schließen Sie das Gerät an eine Steckdose an.
2. Verbinden Sie es mit dem beigelegten USB-Kabel mit Ihrem MAC.
3. Betätigen Sie den Einschaltknopf Ihres Gerätes.
4. Öffnen Sie „System Preferences“ (Systempräferenzen) auf Ihrem MAC. Anwendungen > Systempräferenzen
5. Klicken Sie unter „Hardware“ auf „Sound“ (Ton) (Lautsprechersymbol).



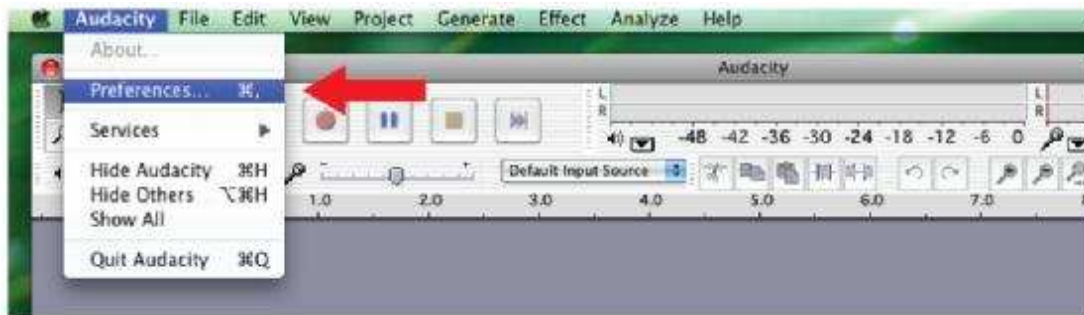
6. Klicken Sie auf „Input“ (Eingang) und wählen Sie das Peripheriegerät USB AK5371 (kann auch als Peripheriegerät USB PnP erscheinen).



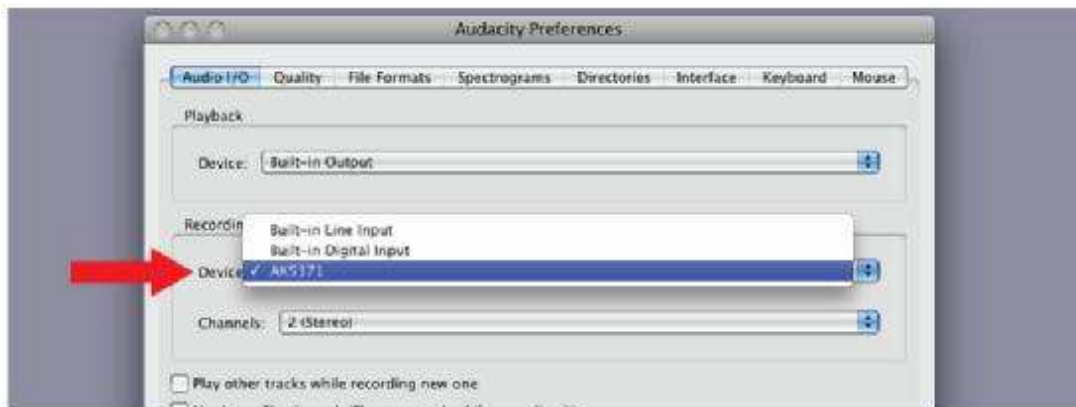
7. Schließen Sie das Fenster der Systempräferenzen.
8. Stellen Sie sicher, dass Sie die Audacity-Anwendung richtig auf Ihrem Computer installiert haben. (Anmerkung: Sie können die aktuelle Version von Audacity unter dieser Adresse herunterladen: <http://audacity.sourceforge.net/download/mac>)
9. Starten Sie die Audacity-Anwendung von ihrem Speicherort, meist „Applications“ (Anwendungen), aus.



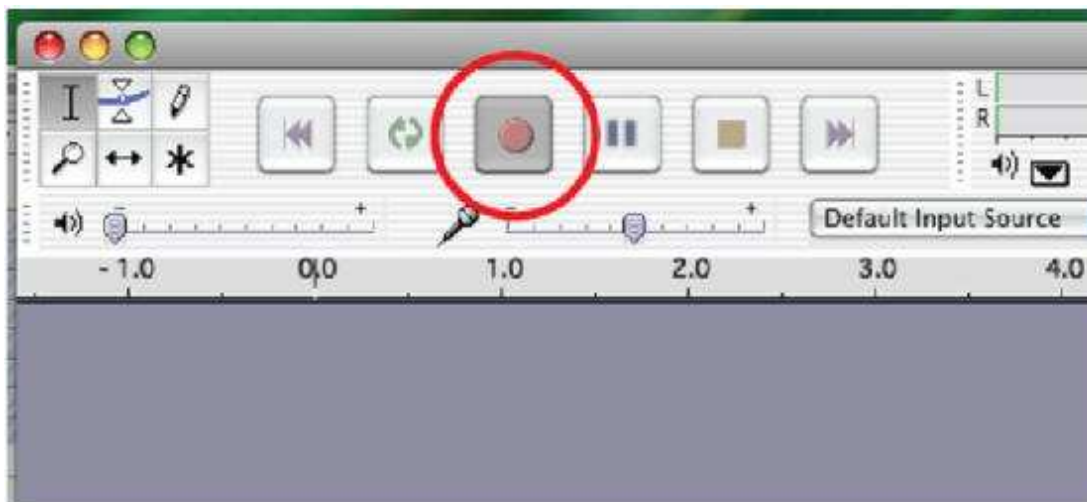
10. Öffnen Sie die Präferenzen für die Audacity-Anwendung im Menü Audacity.



11. Öffnen Sie die Registerkarte „E/S Audio“ und wählen Sie unter „Recording“ (Aufzeichnung) AK5371 (kann auch als Peripheriegerät USB PnP erscheinen). Klicken Sie dann auf „OK“.



12. Klicken Sie auf „RECORD“ (AUFZEICHNEN) in der Audacity-Anwendung (ANMERKUNG: Die Aufzeichnung beginnt, wenn Sie die RECORD-Taste loslassen.) Setzen Sie den Tonarm auf die Vinylplatte oder starten Sie den Kassettenrekorder an der Stelle, an der Sie mit der Aufzeichnung beginnen wollen.



13. Drücken Sie auf STOPP, wenn Sie die Aufzeichnung anhalten wollen.



14. Sie können dann die aufgenommene(n) Tonspur(en) mit Audacity bearbeiten.

15. Sie können mit dem Menü „File“ (Datei) Ihre Aufzeichnungen auch in verschiedenen Dateiformaten speichern.

### **RATSCHÄGE für EIN OPTIMALES FUNKTIONIEREN DES PLATTENSPIELERS**

1. Wenn Sie den Deckel des Plattenspielers heben oder senken, behandeln Sie ihn mit Vorsicht, indem sie ihn entweder in der Mitte oder an beiden Seiten anfassen.
2. Berühren Sie nicht das Ende der Abspielnadel mit Ihren Fingern. Vermeiden Sie den Zusammenstoß der Abspielnadel mit der Platine oder dem Rand der Platte.
3. Reinigen Sie die Abspielnadel regelmäßig mit einer weichen Bürste, die Sie ausschließlich „von hinten nach vorn“ bewegen. Sollte die Reinigung nicht die Tonprobleme beim Abspielen der Platten beheben, muss vielleicht die Abspielnadel des Plattenspielers ausgetauscht werden (normalerweise alle 250 Betriebsstunden).
4. Sollten Sie zur Reinigung der Abspielnadel einen speziellen Reiniger benutzen, verwenden Sie ihn sparsam.
5. Reinigen Sie vorsichtig den Deckel und das Gehäuse mit einem weichen Lappen. Benutzen Sie nur eine geringe Menge sanften Reinigungsmittels, um den Plattenspieler und seinen Deckel zu säubern.
6. Verwenden Sie niemals chemische Produkte oder aggressive Reinigungsmittel bei den Bestandteilen des Plattenspielers.
7. Ziehen Sie den Stecker aus der Steckdose bevor sie das Gerät umstellen, legen Sie den Tonarm auf seine Stütze und bringen sie den Schutz der Abspielnadel wieder an.
8. Reinigen Sie Ihre Platten mit einem antistatischen Lappen, um die Tonqualität zu erhalten.

**ACHTUNG:** Dieses Gerät dürfen Sie nicht zusammen mit Ihrem Hausmüll entsorgen. Für diese Art von Produkten wird von den Gemeinden ein Getrennsammelsystem bereitgestellt. Erkundigen Sie sich bei Ihrer Gemeindeverwaltung, um Informationen über die Standorte der Sammelstellen zu erhalten. Elektro- oder Elektronikprodukte enthalten gefährliche Substanzen, die negative Auswirkungen auf die Umwelt oder die menschliche Gesundheit haben, und müssen daher recycelt werden.



Dieses Symbol gibt an, dass die Entsorgung der Elektro- und Elektronikgeräte über ein Getrennsammelsystem erfolgt. Es stellt eine Mülltonne mit Rädern dar, die durch ein Kreuz durchgestrichen ist.

Treten während der Garantiezeit Mängel an dem Produkt auf, muss es bei dem Händler umgetauscht werden bei dem es gekauft worden ist, um sich nicht unnötigen Gefahrenquellen auszusetzen.



Vermarktung durch EUROTOPS VERSAND GMBH D-40764 LANGENFELD, Deutschland

Hergestellt in der VRC