

SE Bruksanvisning

1. Anpassa

Anpassa det flexibla fästet till toalettranden.

2. Montera

Sätt i batterierna. Ta för detta ändamål bort locket på batterifacket på baksidan. Sätt i 3 st AAA-batterier à 1,5 V i batterifacket ingår inte i leveransen). Se till att polerna är rättvända. Häng sedan nattlampan över toalettranden.

3. Funktion

Nattlampan fungerar bara i mörker. När sensorn registrerar en rörelse tänds nattlampan och lyser under 2 minuter efter den sista rörelsen.

4. Färgval

Varje gång nattljuset tänds aktiveras genast färgväxelfunktionen. För att stoppa färgväxlingen och välja en bestämd färg, tryck på knappen på produkten när den önskade färgen visas.

Observera!

Rörelsesensorn reagerar bäst när den är riktad mot dörren (radie runt 2 m). Doppa inte produkten i vatten och håll den inte under rinnande vatten.

Rengöring

Använd en fuktig duk eller mildt rengöringsmedel för rengöringen.

Viktigt: Se till att batteriet tas omhand på föreskrivet sätt enligt gällande bestämmelser. Avfallshantering: Förbrukade batterier får inte kastas i de vanliga hushållssoporna. Lämna förbrukade batterier i samlingsbehållare ute i handeln eller vid kommunens miljöstationer.

NO Bruksveiledning

1. Tilpasning

Tilpass den fleksible holderen etter toalettanten.

2. Plassering

Sett inn batteriene. Ta da av locket på batterirommet på baksiden. Sett inn 3x AAA batterier med 1,5 V hver inn i batterirommet (ikke inkludert i leveransen), pass på at polene ligger riktig. Heng så nattlyset over toalettanten.

3. Funksjon

Nattlyset virker bare i mørke. Så snart sensoren registrerer en bevegelse, kobler nattlyset seg inn og er på i 2 minutter etter den siste bevegelsen.

4. Fargevalg

Etter at nattlyset har koblet seg inn, er fargeskiftefunksjonen aktivert hver gang. Stans fargeskiftet og velg en bestemt farge ved å trykke på knappen på apparatet så snart den tilsvarende fargen er synlig.

Henvising

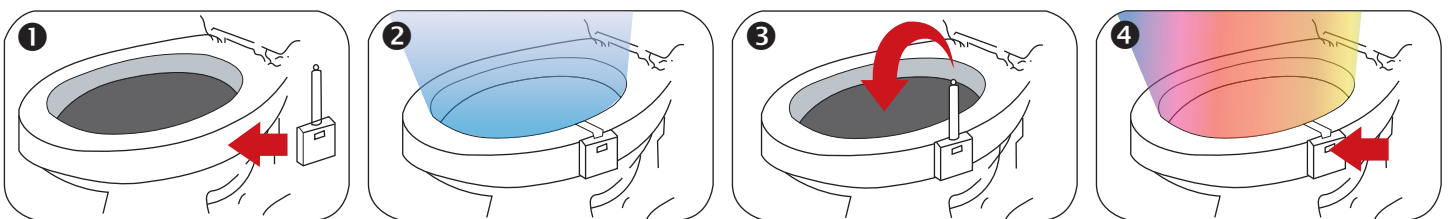
Bevegelsessensoren reagerer best når den er rettet mot døren (radius rundt 2 m). Ikke dypp apparatet i vann eller hold det under rennende vann.

Rengjøring

Bruk en fuktig klut eller et mildt rengjøringsmiddel til rengjøring.

Viktig: Sørg for at apparatet blir deponert på en kyndig måte som er i samsvar med forskriftene. Henvising om avfallsbehandling: Brukte batterier skal ikke kastes i husholdningsavfallet. Kast brukte batterier i tilsvarende innsamlingsbeholdere hos en forhandler eller i kommunen.

Maximex GmbH & Co. KG · Bentheimer Str. 239
48529 Nordhorn · info@maximex.eu



SE Bruksanvisning

1. Anpassa

Anpassa det flexibla fästet till toalettranden.

2. Montera

Sätt i batterierna. Ta för detta ändamål bort locket på batterifacket på baksidan. Sätt i 3 st AAA-batterier à 1,5 V i batterifacket ingår inte i leveransen). Se till att polerna är rättvända. Häng sedan nattlampan över toalettranden.

3. Funktion

Nattlampan fungerar bara i mörker. När sensorn registrerar en rörelse tänds nattlampan och lyser under 2 minuter efter den sista rörelsen.

4. Färgval

Varje gång nattljuset tänds aktiveras genast färgväxelfunktionen. För att stoppa färgväxlingen och välja en bestämd färg, tryck på knappen på produkten när den önskade färgen visas.

Observera!

Rörelsesensorn reagerar bäst när den är riktad mot dörren (radie runt 2 m). Doppa inte produkten i vatten och håll den inte under rinnande vatten.

Rengöring

Använd en fuktig duk eller mildt rengöringsmedel för rengöringen.

Viktigt: Se till att batteriet tas omhand på föreskrivet sätt enligt gällande bestämmelser. Avfallshantering: Förbrukade batterier får inte kastas i de vanliga hushållssoporna. Lämna förbrukade batterier i samlingsbehållare ute i handeln eller vid kommunens miljöstationer.

NO Bruksveiledning

1. Tilpasning

Tilpass den fleksible holderen etter toalettanten.

2. Plassering

Sett inn batteriene. Ta da av locket på batterirommet på baksiden. Sett inn 3x AAA batterier med 1,5 V hver inn i batterirommet (ikke inkludert i leveransen), pass på at polene ligger riktig. Heng så nattlyset over toalettanten.

3. Funksjon

Nattlyset virker bare i mørke. Så snart sensoren registrerer en bevegelse, kobler nattlyset seg inn og er på i 2 minutter etter den siste bevegelsen.

4. Fargevalg

Etter at nattlyset har koblet seg inn, er fargeskiftefunksjonen aktivert hver gang. Stans fargeskiftet og velg en bestemt farge ved å trykke på knappen på apparatet så snart den tilsvarende fargen er synlig.

Henvising

Bevegelsessensoren reagerer best når den er rettet mot døren (radius rundt 2 m). Ikke dypp apparatet i vann eller hold det under rennende vann.

Rengjøring

Bruk en fuktig klut eller et mildt rengjøringsmiddel til rengjøring.

Viktig: Sørg for at apparatet blir deponert på en kyndig måte som er i samsvar med forskriftene. Henvising om avfallsbehandling: Brukte batterier skal ikke kastes i husholdningsavfallet. Kast brukte batterier i tilsvarende innsamlingsbeholdere hos en forhandler eller i kommunen.

Maximex GmbH & Co. KG · Bentheimer Str. 239
48529 Nordhorn · info@maximex.eu

