

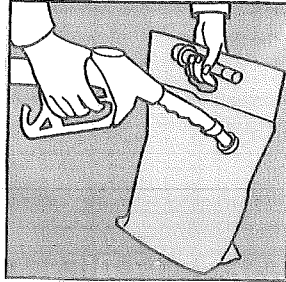
- Zertifiziertes, sicheres und widerstandsfähiges Produkt.
- Mit Transportgriff.

- Nimmt keinem Platz im Kofferraum weg.
- Einfach zu verwenden.

GEBRAUCHSANLEITUNG

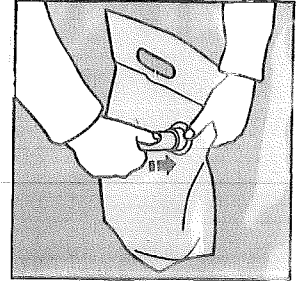
1

Beutel am Griff halten, auf den Boden stellen, Zapfpistole einführen und befüllen.



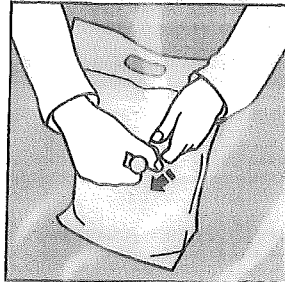
2

Verschließen Sie den Beutel durch Einstecken des mitgelieferten Ausgießers bis ein Klick zu hören ist.



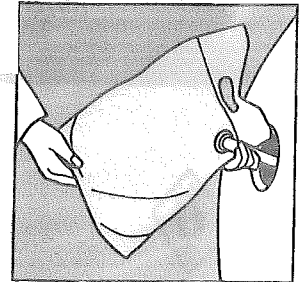
3

Vor Befüllen des Tanks, Verschlusskappe des Ausgießers entfernen und die Lasche abbrechen.



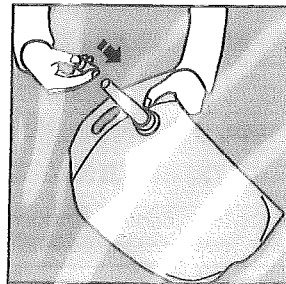
4

Den Ausgießer in den Tank stecken und den Beutel entleeren. Wenn der Tank ein Sicherheitssystem hat, das Handbuch des Fahrzeugs lesen.



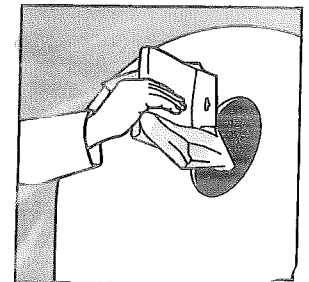
5

Verschlusskappe wieder auf den Ausgießer stecken, um keine Kraftstoffreste zu verschütten.



6

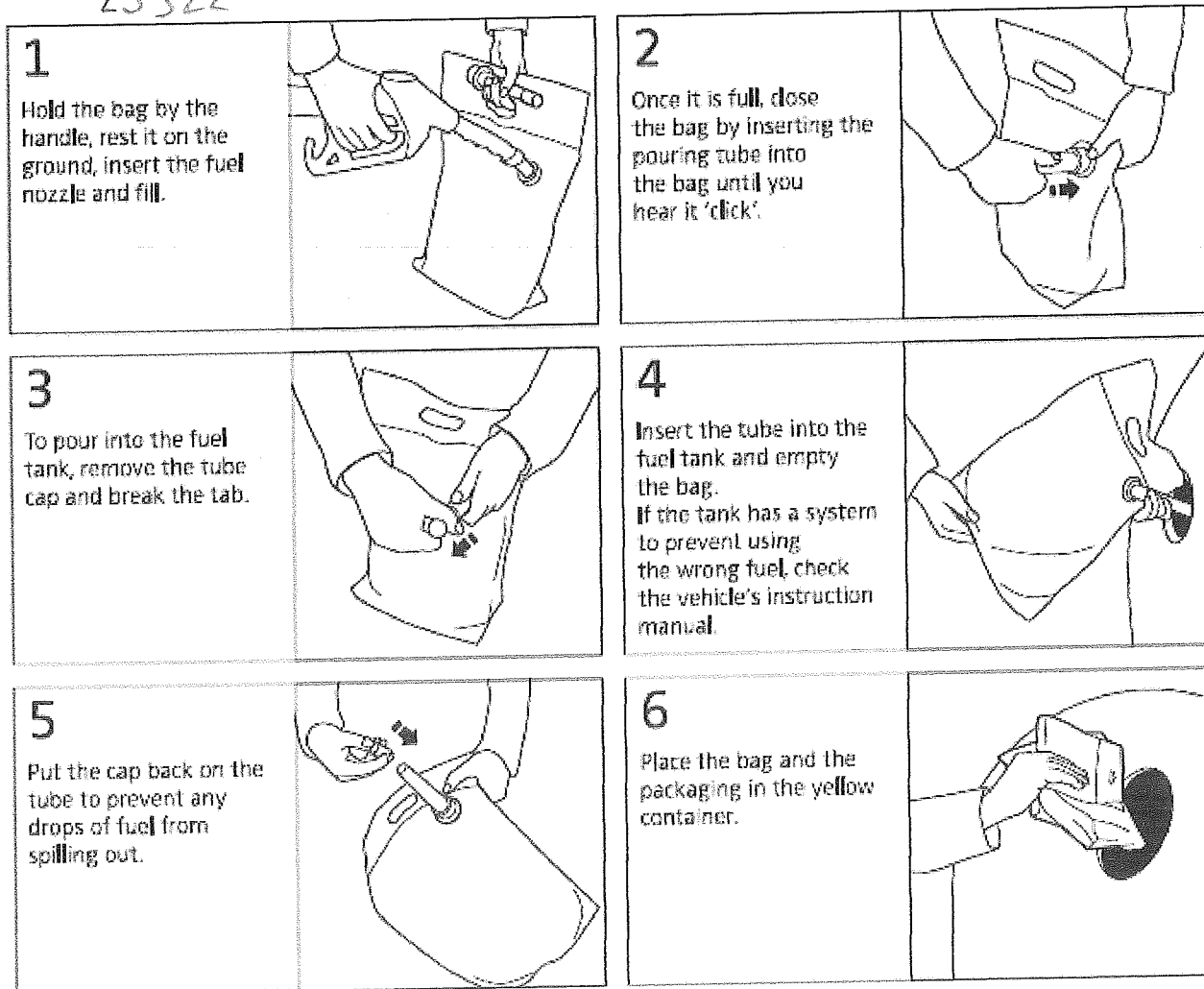
Über den gelben Sack entsorgen.



EN

INSTRUCTIONS

25322



MAXIMUM CAPACITY: 5 LITERS

ES

INSTRUCCIONES DE USO

- 1-Sujetar la bolsa por el asa, apoyarla sobre el suelo, introducir la manguera del surtidor y llenar.
- 2-Una vez llena, cerrar la bolsa introduciendo el tubo de vertido en la boca de la bolsa hasta oír un 'click'.
- 3-Para verter el combustible en el depósito hay que quitar el tapón del tubo de vertido y romper la lengüeta.
- 4-Introducir el tubo de vertido en la boca del depósito y vaciar la bolsa.
- 5-Volver a colocar el tapón en el tubo para evitar que se derrame el residuo de combustible.
- 6-Depositar la bolsa y el envoltorio en el contenedor amarillo.

CAPACIDAD 5 LITROS