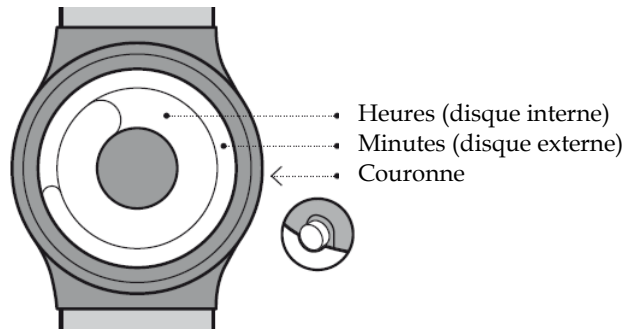


**LIRE LE MANUEL AVANT LA PREMIÈRE UTILISATION. GARDER CE MANUEL  
POUR RÉFÉRENCE FUTURE!**

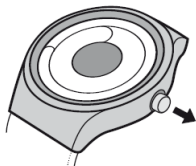
### DESCRIPTION



### LECTURE DE L'HEURE (EXEMPLES)

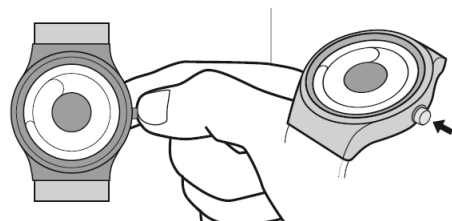


### RÉGLAGE DE L'HEURE

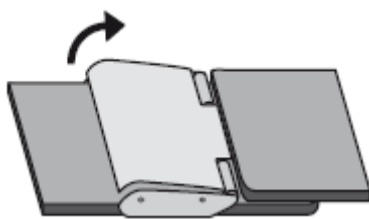


1. Tirez la couronne (la montre s'arrête).
2. Tournez la couronne jusqu'à ce que vous atteigniez l'heure correcte.

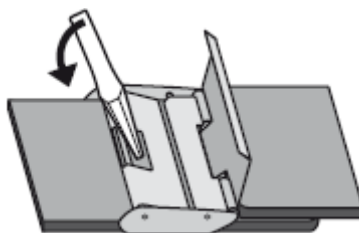
3. Repoussez la couronne pour confirmer et terminer.



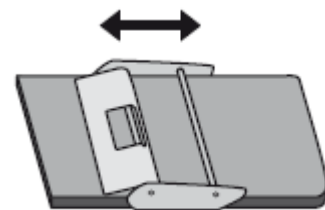
### RÉGLAGE DU FERMOIR



1. Ouvrez le fermoir.



2. Placez un petit outil comme un tournevis dans la fente pour

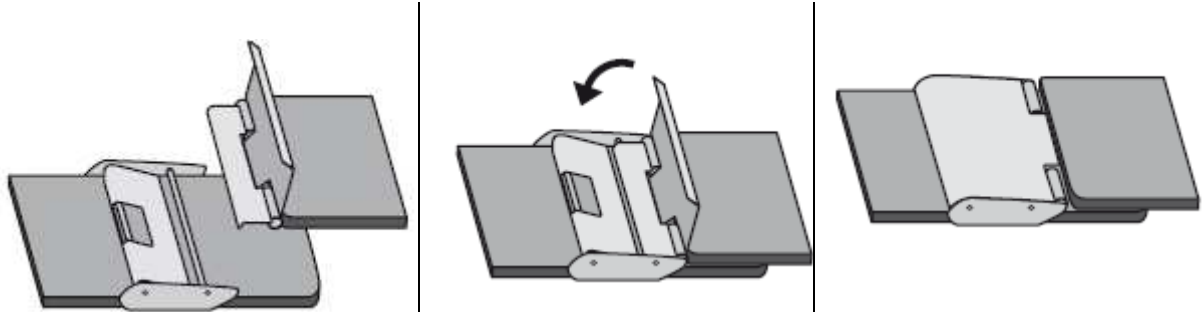


3. Décalez la boucle vers la position désirée. Ensuite

lever la barre comme dans la figure.

fermez et appuyez sur la barre jusqu'à sa position initiale.

### FIXATION DU FERMOIR



1. Placez le crochet sur la tige.

2. Fixez-le sur la tige.

3. Fermez le fermoir.

### DONNÉES TECHNIQUE

- Pile: 1\*SR626SW, 1.5V<sup>---</sup>
- 3 ATM

### ATTENTION

- Assurez-vous toujours que la couronne a bien été repoussée en position de fonctionnement normal pour garantir l'étanchéité.
- N'UTILISEZ PAS la couronne ou d'autres boutons sous l'eau ou lorsque la montre est mouillée.
- Pour conserver l'aspect esthétique de votre montre, évitez les contacts avec les parfums, les laques, les cosmétiques, les produits d'entretien, les adhésifs et la peinture car ils peuvent être à l'origine d'une décoloration, d'une détérioration et de dommages.
- Pour prévenir tout risque lié à la transpiration, à la poussière et à l'humidité, essuyez régulièrement votre montre avec un chiffon doux et sec.
- Pour garantir la longévité de votre montre, veuillez respecter les consignes suivantes : Ne tentez pas d'ouvrir le boîtier de la montre. La pile doit être remplacée par une personne qualifiée.
- Votre montre est résistante aux chocs, néanmoins veillez à ne pas la laisser tomber ou la heurter avec des surfaces dures pour ne pas l'endommager.

### AVERTISSEMENT CONCERNANT LES PILES

- Ne mélangez pas des piles alcalines, ordinaires (carbone-zinc) et rechargeables (nickel hydrure).
- Ne mélangez pas des piles neuves et usagées.
- N'essayez pas de recharger des piles non rechargeables.
- Retirez les piles rechargeables de l'appareil (si possible) avant de les charger.
- Les piles rechargeables doivent toujours être rechargées sous la surveillance d'un adulte.
- Enlevez les piles usagées.

- Ne court-circuitez pas les bornes d'alimentation.
- Utilisez toujours des piles du type recommandé ou d'un type équivalent.
- Respectez la polarité des piles.

Commercialisé par EUROTOPS VERSAND GMBH D-40764 LANGENFELD, Allemagne  
Fabriqué en RPC

