

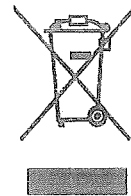
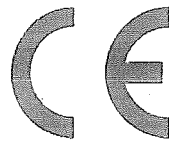


Art. 24443



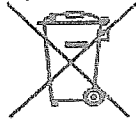
DEUTSCH
ENGLISH

FRANÇAIS
NEDERLANDS



PL900

PROTECTION DE L'ENVIRONNEMENT



Ne jetez pas ce produit avec les ordures ménagères lorsqu'il est usagé. Retournez-le à un point de collecte pour le recyclage des appareils électriques et électroniques. Cette recommandation est indiquée par le symbole sur le produit, le mode d'emploi ou l'emballage.

Les composants sont réutilisables en fonction de leur marquage. En réutilisant, recyclant ou employant autrement les vieux appareils, vous contribuerez de façon significative à la protection de notre environnement.

Veillez contacter vos collectivités locales pour vous renseigner sur les points de collecte.

CLASS 1 LASER PRODUCT
KLASSE 1 LASER PRODUKT
LUOKAN 1 LASER LAITE
KLASS 1 LASER APPARAT
PRODUCTO LASER CLASE 1

ATTENTION – RADIATION LASER INVISIBLE LORSQUE VOUS OUVREZ LE COUVERCLE OU APPUYEZ SUR L'ENCLENCHEMENT DE SECURITE. EVITEZ TOUTE EXPOSITION AU RAYON LASER

	ATTENTION Risque d'électrocution Ne pas ouvrir	
Attention! Pour réduire le risque d'électrocution, ne retirez pas le couvercle (ou l'arrière). L'utilisateur ne peut entretenir aucune pièce à l'intérieur. Confiez l'entretien à un personnel qualifié.		



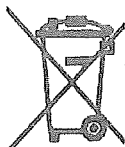
Ce symbole indique la présence d'une tension dangereuse à l'intérieur de l'appareil, qui est suffisante pour provoquer un choc électrique.



Ce symbole indique la présence de consignes importantes de fonctionnement et d'entretien de pour l'appareil.

Consignes de sécurité, d'environnement et d'installation

- N'utilisez l'appareil qu'à l'intérieur dans un lieu sec
- Protégez l'appareil contre l'humidité
- N'ouvrez pas l'appareil **RISQUE D'ELECTROCUTION !** Faites effectuer l'ouverture et l'entretien par un personnel qualifié
- Ne connectez cet appareil qu'à une prise murale correctement installée et reliée à la terre. Assurez-vous que la tension principale corresponde aux recommandations de la plaque d'indice
- Assurez-vous que le câble d'alimentation reste au sec pendant le fonctionnement. Ne pincez pas le câble et ne l'endommagez d'aucune façon
- Un câble de réseau ou une prise abimés doivent être immédiatement remplacés par un centre agréé.
- En cas de tonnerre, débranchez immédiatement l'appareil de l'alimentation.
- Les enfants doivent être surveillés par leurs parents lorsqu'ils utilisent l'appareil.
- Ne nettoyez l'appareil qu'avec un tissu sec.
N'utilisez PAS de PRODUITS DETERGENTS ou de CHIFFONS ABRASIFS !
- N'exposez pas l'appareil à la lumière directe du soleil ou toute autre source de chaleur
- Installez l'appareil dans un emplacement suffisamment ventilé pour éviter une accumulation de chaleur.
- Ne recouvrez pas les grilles d'aération !
- Installez l'appareil dans un emplacement sécurisé et sans vibrations.
- Ne pas installer l'appareil à proximité d'ordinateurs et fours à micro-ondes; sinon la réception de radio pourrait être perturbée.
- Ne pas ouvrir ou réparer l'appareil. Cela est dangereux et annulerait la garantie. La réparation doit être uniquement effectuée que par un centre de réparations / service agréé.
- L'appareil est équipé d'un « Laser Classe 1 ». Evitez toute exposition au rayon laser car cela pourrait blesser les yeux.
- N'utilisez que des piles au mercure et sans cadmium.
- Les piles usagées sont des déchets dangereux et ne doivent PAS être jetées avec les ordures ménagères !!! Ramenez les piles à votre point de vente ou aux points de collecte de votre ville.
- Eloignez les piles des enfants. Les enfants pourraient avaler les piles. En cas d'ingestion d'une pile, contactez immédiatement un médecin.
- Vérifiez régulièrement vos piles pour éviter les fuites.



Les piles usagées sont des déchets dangereux et ne doivent PAS être jetées avec les ordures ménagères ! La loi impose aux consommateurs de disposer de toutes les piles pour un recyclage écologique – et ce que les piles soient de contenance dangereuse ou pas*).

Disposer gratuitement des piles dans les points de collecte de votre communauté ou auprès des magasins détaillant les piles de même catégories.

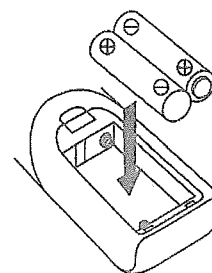
Ne disposez que de piles entièrement vides.

*) marquée Cd = cadmium, Hg = mercure, Pb = plomb

INSTALLATION DE LA PILE

Le compartiment à piles se trouve au dos de la télécommande.

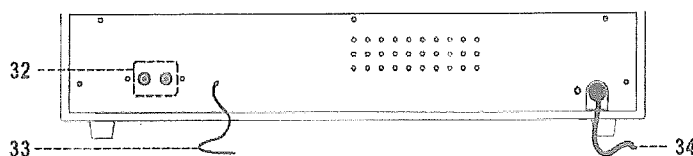
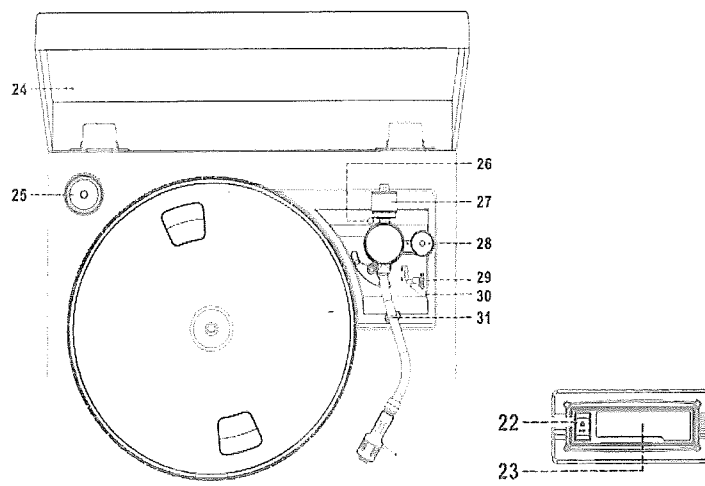
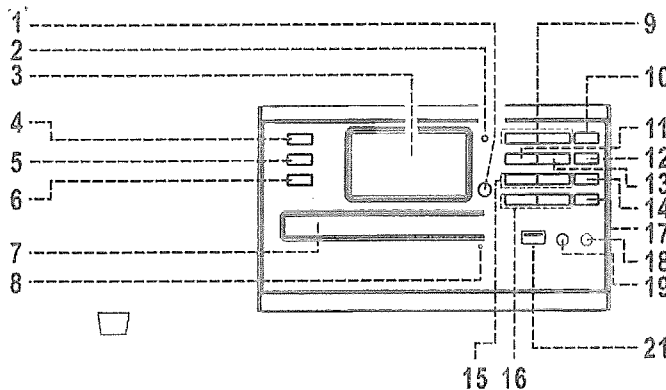
1. Retirez le cache du compartiment à piles en appuyant sur l'onglet et en le soulevant.
2. Insérez deux (2) piles de tailles AAA (non fournies) dans le compartiment à piles en respectant les repères de polarité à l'intérieur du compartiment de piles.
3. Refermez le cache du compartiment de piles.



Emplacement des commandes

- 1) Capteur à distance
- 2) Voyant DEL de veille
- 3) Écran LCD
- 4) Bouton Marche/Arrêt (On/Off)
- 5) Bouton de fonction
- 6) Bouton d'ouverture du tiroir du CD
- 7) Tiroir du CD
- 8) Orifice d'éjection du tiroir du CD
- 9) Bouton Vol + / -
- 10) Bouton de finalisation
- 11) Bouton Arrêt ■ du CD
- 12) Bouton d'enregistrement
- 13) Bouton de lecture/pause ►|| du CD
- 14) Bouton de séparation de titre
- 15) Bouton Sauter haut ►►/ bas ◀◀ du CD
- 16) Bouton USB ►► Saut/Réglage/haut bas ◀◀
- 17) Bouton de lecture/arrêt/réglage tuner USB
- 18) Prise écouteur
- 19) Prise Aux in
- 21) Prise USB
- 22) Bouton Avancer Cassette/éjecter
- 23) Fente pour Cassette
- 24) Couvercle anti poussière
- 25) Adaptateur d'axe
- 26) Vis d'alignement avec cache en caoutchouc
- 27) Contrepoids
- 28) Anti dérapage
- 29) Molette de vitesse de platine
- 30) Levier de repérage
- 31) Verrouillage du bras de lecture
- 32) Prise de sortie
- 33) Antenne FM
- 34) Cordon d'alimentation CA

Remarque : Localisation des commandes 35 à 47 sur la télécommande stipulée sur la dernière page de ce guide d'utilisation



Attention :

L'utilisation des commandes ou des réglages ou des méthodes de performance autres que celles stipulées ici peuvent résulter à une exposition radioactive dangereuse.

Cet appareil ne devrait pas être réglé ou réparé par un personnel autre que des techniciens de service agréés.

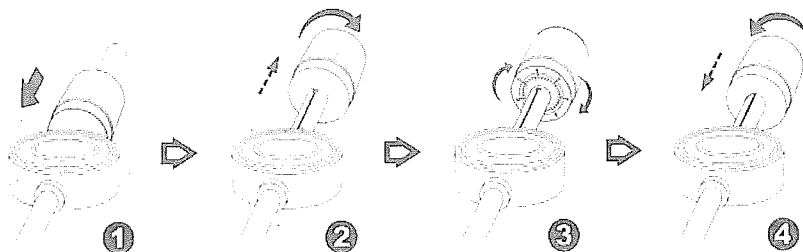
Précautions d'utilisation

Installation

- Déballer tous les éléments et retirer le matériel de protection.
- Ne branchez pas l'appareil au secteur avant d'avoir vérifié la tension du secteur et avant d'avoir effectué tous les autres branchements.
- Ne pas recouvrir les ouvertures et veillez à ce qu'un espace de plusieurs centimètres soit disponible autour pour la ventilation de l'appareil.

Installation du contrepoids

1. Faites glisser complètement le contrepoids dans l'arrière du bras de lecture jusqu'au bout, tournez-le dans le sens des aiguilles d'une montre jusqu'au déclic avec le pitch à l'intérieur.
2. Faites tourner le contrepoids dans le sens des aiguilles d'une montre & en arrière jusqu'à ce qu'il atteigne la ligne blanche comme indiqué sur l'image 2.
3. Faites tourner le repère du contrepoids jusqu'à la position '1'.
4. Faites tourner le contrepoids dans le sens contraire & vers l'intérieur jusqu'à ce qu'il atteigne la pression adéquate de fonctionnement.



Remarque : La pression de fonctionnement de l'aiguille fournie est entre 4 à 6 g. D'après le fabricant de cartouche. Toutes les aiguilles ont leur propre pression de fonctionnement et veuillez consulter conformément la spécification.

Branchement

1. Branchez le cordon d'alimentation CA (34) à la prise CA.
2. Appuyez sur le bouton Marche/arrêt (4/35) et si le voyant DEL de veille (2) s'éteint, cela signifie que l'alimentation électrique est normale. Maintenant votre appareil est prêt pour lire la musique.

Réglage de l'heure

1. Mettez l'appareil en mode veille.
2. Maintenez le bouton 'MEM/CLK-ADJ' (44) enfoncé, le LCD (3) affichera '24 hr' appuyez sur le bouton (16/44) TUNE ◀◀ ou TUNE ▶▶ pour sélectionner le format horaire approprié à la localisation (12/24 h) Appuyez à nouveau sur le bouton MEM/CLK-ADJ (44) pour valider.
3. Le LCD (2) affichera le premier & le second chiffre '00' qui clignotera. Appuyez sur le bouton TUNE ◀◀ ou TUNE ▶▶ (16/45) pour régler l'heure correcte. Appuyez sur le bouton MEM/CLK-ADJ (44) pour sauvegarder la bonne heure.
4. Le troisième & quatrième chiffre '00' clignotent, appuyez sur le bouton TUNE ◀◀ ou TUNE ▶▶ (16/44) pour régler les minutes correctes. Ensuite, appuyez sur 'MEM/CLK-ADJ' pour sauvegarder les bonnes minutes.

➤ **L'heure pré-réglée devra être réglée à nouveau si le secteur d'alimentation est débranché. Il est recommandé de mettre l'appareil sur le mode veille pour une utilisation pratique.**

Écoute de la radio

Réglage manuel

1. Allumez l'appareil avec le bouton Marche/Arrêt (4/35) et appuyez sur le bouton de fonction (5/45) pour sélectionner le mode 'Tuner'.
2. Maintenez le bouton TUNE ◀◀ ou TUNE ▶▶ enfoncé (16/44) pendant 1 à 2 secondes et puis relâchez.
3. L'appareil commencera à automatiquement à rechercher et ne s'arrêtera que lorsque la station de radio sera obtenue.
4. Répétez les étapes 2 & 3 jusqu'à ce que la station de radio souhaitée soit trouvée.
5. Réglez le bouton du volume haut/bas (9/42) au niveau souhaité de volume.

Stations pré-réglées

Un maximum de 30 stations de radio peut être sauvegardé en mémoire.

1. Réglez sur mode 'Tuner'.
2. Accédez à la station de radio souhaitée avec la méthode de réglage 'Manuelle' ou 'Auto'.
3. Appuyez sur le bouton 'MEM/CLK-ADJ' (44) pour confirmer l'état du programme.
4. Appuyez sur le bouton ▼ FOLDER/PRE (44) ou FOLDER/PRE ▲ (15) pour sélectionner la localisation en mémoire de la station désirée pour sauvegarde.
5. Appuyez à nouveau sur le bouton 'MEM/CLK-ADJ' (44) pour valider le réglage.
6. Répétez les étapes de 2 à 5 pour sauvegarder les autres stations.
7. Appuyez sur le bouton ▼ FOLDER/PRE (44) ou FOLDER/PRE ▲ de la télécommande pour sélectionner les stations pré-réglées dans l'ordre.

➤ **LES MÉMORISATIONS PRÉRÉGLÉES SERONT TOTALEMENT ANNULÉES SI LE BOUTON D'ALIMENTATION DU SYSTÈME EST ÉTEINT. IL EST RECOMMANDÉ DE METTRE L'APPAREIL SUR LE MODE VEILLE POUR UNE UTILISATION PRATIQUE.**

- IL EST POSSIBLE DE REMPLACER UNE STATION EXISTANTE EN SAUVEGARDANT UNE AUTRE FRÉQUENCE A SA PLACE.

Réception FM - Stéréo FM

- Le système est en mode stéréo par défaut. L'icône stéréo FM 'ST' s'allumera sur l'écran LCD (3) indiquant que le programme stéréo FM est capté. En particulier lorsque le signal stéréo est faible. Il est préférable de capter le programme en mono avec le bouton ST/MP de la télécommande.

Conseils pour une meilleure réception :

- FM Le récepteur est muni d'une antenne filaire FM incorporée (33) qui pend à l'arrière de l'appareil. Ce fil doit être complètement déroulé et déployé pour une meilleure réception.

Lecture d'un CD

● Pour commencer

1. Appuyez sur le bouton de fonction (5/45) pour sélectionner le mode 'CD' : L'écran LCD affichera 'busy' et puis 'no disc' si le tiroir du CD est vide.
2. Ensuite appuyez sur le bouton d'ouverture du CD (6) pour ouvrir le tiroir du CD (7).
3. Mettez un CD avec l'étiquette face au plafond à l'intérieur du tiroir & puis refermez le tiroir du CD.
4. La recherche focalisée sera effectuée et l'écran LCD (3) affichera 'busy' et puis affichera le nombre total de titres et la durée totale de lecture.

● Mode Lecture /Pause ▶||

1. Appuyez sur le bouton 'CD Play/Pause ▶||' (13/36) pour commencer la lecture, la lecture du premier titre sera enclenchée.
2. Pour une pause, appuyez une fois sur le bouton 'Play/Pause ▶||' (13/36) et la durée de lecture s'interrompra sur l'écran LCD (3). Appuyez à nouveau pour recommencer la lecture normale.

● Mode Arrêt ■

1. Si durant le mode de lecture ou de pause le bouton 'CD Stop' (19/38) est appuyé, il se mettra en mode d'arrêt et affichera le nombre total de titres à l'écran LCD (3).

● Mode Saut (haut ▶▶ / bas ◀◀)

1. Si durant le mode de lecture ou de pause le bouton 'Skip up ▶▶' (15/37) est appuyé, le titre suivant sera lu et le numéro du titre sera affiché et puis restera sur le mode de lecture ou de pause.
2. Si le bouton 'Skip down ◀◀' (15/37) est appuyé pendant le mode de lecture ou de pause. il reviendra sur le titre précédent et le lira.

Remarque :

Avant d'appuyer sur le bouton ' CD tray open ' (6) pour changer le disque. Appuyez d'abord sur le bouton 'CD stop' (11/38) et veillez à ce que le LCD continue avec les données d'origine.

- Le délai de réaction du graveur de CD est plus long que celui du lecteur normal de CD à cause de la complexité du système.
- Des appuis répétés de toutes les différentes fonctions dans un bref délai peuvent entrainer un mauvais fonctionnement du système. Veuillez redémarrer l'appareil si cela se produit.
- La durée de lecture et de relecture d'un disque CD-R(W) varie d'une marque à l'autre. Elle dépend de la compatibilité du disque utilisé.
- Cet appareil n'est destiné qu'au format normal de disque compact. Il ne supporte aucun format MP3/WMA.

● Mode de Répétition

Appuyez sur le bouton Répéter (48) avant ou pendant la lecture, un seul titre ou tous les titres peuvent être lus dans les divers modes suivants :

(1) répéter tous les titres → (2) répéter 1 → (3) mode arrêt



Mode de lecture	Voyant	Sur l'écran LCD
Tout répéter	⏮	
Répéter 1	⏮1	
Mode arrêt	-----	

Programmation du disque CD

32 titres maximum peuvent être programmés pour la lecture CD. Veuillez avant l'utilisation que l'appareil soit sur le mode d'arrêt avant de programmer :

1. Mettez-le sur le mode CD et arrêtez la lecture du disque.
2. Appuyez sur le bouton 'Program' (46), le voyant 'Prog' apparaîtra sur l'écran LCD (3). De plus, il indiquera le numéro du programme. (P-xx) et les chiffres du numéro du titre à programmer.
3. Sélectionnez le titre souhaité en appuyant sur le bouton Saut haut ►► ou Saut bas ◄◄ (15/37).
4. Appuyez sur le bouton 'Program' (46) pour conserver le titre en mémoire.
5. Répétez les étapes 3 et 4 pour saisir des titres supplémentaires dans la programmation de la mémoire si nécessaire.
6. Lorsque tous les titres souhaités ont été programmés, appuyez sur le bouton 'Play/Pause ►||' du CE (13/36) pour lire le disque dans l'ordre programmé.
7. Pour annuler la programmation du fichier, appuyez sur le bouton 'Stop' (11/38) jusqu'à ce que le voyant 'Prog' disparaisse de l'écran LCD (3).

Remarque :

- Après la lecture du programme, et les titres programmés peuvent être supprimés dans l'ordre du dernier au 1^{er} titre programmé. Appuyez d'abord sur le bouton d'arrêt pour mettre l'appareil en mode d'arrêt, appuyez une fois sur le bouton 'Effacer' de la télécommande, puis appuyez sur le bouton arrêt pour accéder au mode effacer, appuyez à nouveau sur le bouton 'Effacer' étape par étape. Les titres programmés seront supprimés un par un de la mémoire.

Fonction d'enregistrement

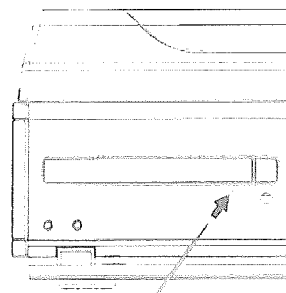
A part la fonction de lecture de CD, la fonction d'enregistrement de CD peut être effectuée depuis les modes respectifs de Phono / Cassette / Aux et USB. Tous les titres enregistrés seront sauvegardés en format 'audio-CD'.

Avant de commencer, mettez un CD-R ou CD-RW dans le tiroir du CD (7). Le disque ne pourra seulement enregistrer que si l'écran LCD affiche 'NO TOC'.

Remarque : Le disque CD-R ne peut être gravé qu'une seule fois et ne supporte pas la fonction 'supprimer' ou 'réenregistrer'. La qualité de lecture du disque du CD-R(W) varie selon les différents types de lecteur audio de CD.

Remarque Importante :

- La vitesse de rotation d'un graveur de CD est supérieure au mécanisme normal de CD. Ainsi, certains bruits et vibrations mécaniques du caisson de l'appareil peuvent se produire durant le fonctionnement. Ceci n'est pas un mauvais fonctionnement de l'appareil.
- Résultant de la diversité de qualité et de compatibilité de disques CD-R(W) sur le marché. Veuillez changer pour une autre marque si celle utilisée ne peut pas être gravée ou si la performance n'est pas constante.
- Comme le graveur de CD est un appareil complexe, en cas d'une coupure de courant ou de manipulation incorrecte durant le fonctionnement du graveur de CD, il se peut que l'appareil soit bloqué et que le tiroir du CD ne puisse pas s'ouvrir. Arrêtez l'alimentation de l'appareil, utilisez un objet pointu pour appuyer dans l'orifice à proximité du tiroir du CD, alors le tiroir du CD s'ouvrira mécaniquement, tirez complètement manuellement le tiroir du CD et retirez le disque, puis ré-allumez l'appareil.



A) Mode d'Enregistrement

I) Enregistrement phono

- 1) Appuyez sur le bouton de fonction (5/45) pour sélectionner le mode 'Phono'. Posez le disque vinyle enregistré & préparez la lecture.
- 2) Appuyez sur le bouton 'Rec' (12/44) et puis appuyez sur le bouton du CD 'Play/Pause ►||' (13/36) jusqu'à ce que le voyant de lecture '►' s'affiche sur l'écran LCD (3).
- 3) Après quelques secondes, le LCD (3) affichera le compteur de durée et maintenant le système commencera le processus d'enregistrement. Maintenant commencez la lecture du disque vinyle du phono.
- 4) A la fin de l'enregistrement, appuyez sur le bouton 'Stop' (11/38) et puis arrêtez la lecture du disque vinyle.

II Enregistrement de cassette

- 1) Appuyez sur le bouton de fonction (5/45) pour sélectionner le mode 'Tape'. Insérez une cassette enregistrée dans la fente de cassette (23) pour préparer la lecture.
- 2) Appuyez sur le bouton 'Rec' (12/43) et puis appuyez sur le bouton du CD 'Play/Pause ►||' (13/36) jusqu'à ce que le voyant de lecture '►' s'affiche sur l'écran LCD (3).
- 3) Après quelques secondes, le LCD (3) affichera le compteur de durée et maintenant le système commencera le processus d'enregistrement. Maintenant poussez la cassette dans le compartiment de cassette pour commencer la lecture du titre devant être enregistré.
- 4) A la fin de l'enregistrement, appuyez sur le bouton 'Stop' (11/38) et puis arrêtez la lecture de la cassette.

III) Enregistrement d'Aux-in

- 1) Appuyez sur le bouton fonction (5/45) pour sélectionner le mode 'Aux'. Branchez l'extrémité de l'écouteur dans le dispositif audio (tel un lecteur MP3, lecteur CD etc.) à la prise Aux-in 3,5 mm (19) avec le cordon de branchement de 3,5 mm (non fourni).
- 2) Répétez le même processus depuis l'étape 2 tel décrit dans les autres procédures d'enregistrement ci-dessus puis lancez la lecture de votre dispositif externe.
- 3) Réglez le niveau de sortie du volume de votre dispositif de lecture audio si le niveau d'enregistrement est trop élevé.

IV) Enregistrement USB

- 1) Appuyez sur le bouton (5/45) pour sélectionner 'USB' Branchez la clé USB dont la face est vers le haut & veillez à l'insérer complètement.
- 2) Répétez les mêmes méthodes depuis l'étape 2 tel décrit dans les autres procédures d'enregistrement ci-dessus et appuyez sur le bouton Lecture de la fonction USB.
- 3) Réglez le niveau de sortie du volume de votre dispositif de lecture audio si le niveau d'enregistrement est trop élevé.

Remarque :

- La vitesse d'enregistrement est de 1 :1 et dépend de la durée actuelle de lecture du dispositif de lecture.
- Pour interrompre le processus d'enregistrement, appuyez sur le bouton ' Play/Pause ►||' (13/36), 'busy ' apparaît brièvement sur le LCD et l'enregistrement se met sur pause. Pour relancer, appuyez à nouveau sur le bouton ' Play/Pause ►||' (13/36) jusqu'à ce que le voyant de lecture ► s'affiche sur l'écran LCD (3).

B) Réglage d'enregistrement

I) Niveau d'enregistrement

Le niveau d'enregistrement peut être réglé avec le bouton REC LEVEL +/- (40) pour éviter des distorsions lorsque le niveau d'enregistrement était trop élevé.

II) Séparation de Titre

Il vous est possible de séparer la musique enregistrée piste par piste pendant l'enregistrement avec le mode automatique ou manuel :

A) Mode automatique

Appuyez sur le bouton ' Auto/Manual' (43) durant la préparation de l'enregistrement, le LCD (3) affichera -20db, -30db, -40db, l'icône 'AUTO TRACK' apparaîtra sur le 'LCD'.

Lorsque le niveau du son de l'enregistrement est respectivement passé en dessous de -20 / -30 / -40 dB (signal d'enregistrement), le titre en cours se terminera et puis générera un nouveau titre & continuera automatiquement le mode d'enregistrement.

Ainsi, il vous est recommandé de régler le niveau audio d'enregistrement plus bas pour une source de musique de performance claire tel USB et un niveau d'enregistrement plus élevé pour une source des bruits de musique plus élevée tels les vinyles :

' - 20db or - 30db ' – pour enregistrement d'USB ou Aux-in de source de musique numérique

' - 30db or - 40db ' – pour enregistrement en mode Cassette ou Phono

' ----- ' – arrêt du mode auto

Remarque :

Les points ci-dessus ne sont qu'une recommandation, la performance actuelle varie et dépend à chaque fois des différentes sources de musique. Par conséquent, si le point d'arrêt est toujours sous estimé pour certains fichiers de musique, veuillez utiliser plutôt le **mode manuel**.

B) Manual mode

Appuyez à tout moment une fois sur le bouton de 'séparation de track ' **TS** ' (43) pendant l'enregistrement en tous modes, le système produira un nouveau titre et continuera l'enregistrement. Le mot ' busy ' apparaîtra brièvement sur l'écran LCD (3), signifiant que la création par le système d'un nouveau titre est réussie.

III) Finalisation d'un disque CD-R(W)

Il vous faut convertir un disque CD-R(W) en CD normal avant de le lire dans d'autres lecteurs audio de CD. Ce processus est connu comme 'finaliser' et une table des matières (TDM) sera gravée simultanément sur le CD.

- 1 · Sélectionnez le mode de fonction du CD et mettez le disque CD-R(W) devant être finalisé.
- 2 · Appuyez sur le bouton 'finaliser' (43) durant le mode d'arrêt du CD. "Fin-d' s'affiche sur l'écran LCD (3). (appuyez sur le bouton ' CD stop ■' (11/38) pour terminer le mode de finalisation si nécessaire)
- 3 · Appuyez sur le bouton ' Play/Pause ►|| ' (13/36) pour lancer la finalisation et le LCD (3) affichera 'busy' pendant ce processus.
- 4 · Lorsque terminé, le tiroir du CD s'ouvrira automatiquement et le voyant ' NO TOC ' disparaîtra du LCD (3).

Remarque :

- La durée de finalisation dépend des contenus de l'enregistrement et peut prendre dans certains cas jusqu'à 15 minutes.
- Aucun bouton ne fonctionnera durant le processus de finalisation.
- Ne jamais arrêter l'alimentation ou débrancher le cordon d'alimentation durant le processus de finalisation.
- Le disque CD-R ne peut plus être enregistré après la finalisation.
- Bien que le disque CD-R finalisé puisse être lu sur des lecteurs CD ordinaires, n'oubliez pas qu'un disque CD-RW peut ne pas fonctionner sur des lecteurs CD ordinaires.
- **Résultant de la diversité des compatibilités de disques CD-R ou CD-RW sur le marché. Veuillez le changer pour un autre si l'enregistrement ne peut pas être effectué ou si la performance de l'enregistrement de l'existant n'est pas satisfaisante. Ceci n'est pas un mauvais fonctionnement de l'appareil.**

IV) Effacer ou dé finaliser un disque CD-RW

Il est possible de supprimer le dernier titre enregistré ou d'effacer un disque entier enregistré.
Si le dernier titre est effacé d'un CD-RW finalisé, le CD-RW doit d'abord être dé finalisé.

A) Dé finaliser un disque CD-RW

1. Mettez-le sur le mode de fonction CD et mettez un disque CD-RW devant être dé finalisé.
2. Appuyez sur le bouton 'Erase' (43) en mode d'arrêt du CD & l'écran affichera 'un Fin-d' puis appuyez sur le bouton 'CD Play/Pause' (13/37) pour lancer la suppression et 'busy' disparaît du LCD (3)
3. A la fin, l'écran de dé finalisation affichera le nombre total de titres et la durée totale de lecture du disque et le voyant 'NO TOC' apparaîtra.

B) Supprimer un titre

4. Mettez-le sur le mode de fonction CD et mettez un disque CD-RW non finalisé dont le titre doit être supprimé.
5. Appuyez sur le bouton 'Erase' (43) en mode d'arrêt du CD & 'Er' et le numéro du dernier titre s'affiche sur le LCD (3)
6. Appuyez sur le bouton 'CD Play/Pause' (13/36) pour commencer la suppression du dernier titre et 'busy' disparaît du LCD (3).
7. A la fin, l'écran de suppression du titre affichera le nombre total de titres et la durée totale de lecture du disque et le voyant 'NO TOC' apparaîtra.
8. Répétez les étapes 5 et 7 pour continuer la suppression.

C) Suppression de tous les titres

1. Mettez-le sur le mode de fonction CD et mettez un disque CD-RW dont le titre doit être supprimé.
2. Appuyez plusieurs fois sur le bouton 'Erase' (43) en mode d'arrêt du CD jusqu'à ce que 'Er all' apparaisse sur le LCD (3)
3. Appuyez sur le bouton 'CD Play/Pause' (13/36) pour commencer la suppression et l'écran affiche 'busy' durant la suppression.
4. Le LCD (3) affichera '0000000' pour confirmer que le processus de suppression est terminé.




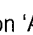


Remarque :

- Cette opération est irréversible.
- La copie du disque CD-RW d'autres systèmes ne peut pas être supprimée individuellement sur cet appareil mais la suppression complète est possible.

Lecture d'un titre MP3 avec un dispositif de stockage USB

Branchement

Le système peut décoder et lire tous les fichiers MP3 qui sont sauvegardés dans le dispositif de mémoire avec le port de connexion USB (21).

1. Mettez d'abord l'appareil en mode de veille ou autre fonction sauf le mode USB.
 2. Branchez la clé USB face vers le haut et veillez à ce qu'elle soit complètement enfoncée ou insérez la carte mémoire dans le sens de la flèche tel indiqué sur l'étiquette sur le dessous de la fente de la carte de mémoire. Insérez tout droit sans plier.
- **La connexion de l'USB à l'envers ou dans le sens inverse pourrait endommager le système audio. Veillez à vérifier que le sens soit correct avant le branchement.**
3. Appuyez sur les boutons de fonctions (5/45) pour sélectionner le mode .
 4. L'appareil commencera à lire le dispositif de stockage automatiquement après le branchement et l'écran LCD (3) affichera le nombre total des fichiers MP3 qui sont trouvés.
- **Mode Lecture /Pause** 
1. Pour une pause, appuyez une fois sur le bouton USB 'Play/Pause' (44) et la durée de lecture s'arrêtera & clignotera sur l'écran LCD (3). Appuyez à nouveau pour recommencer la lecture normale.
- **Mode Arrêt** 
1. Appuyez sur le bouton 'Arrêt' USB  (44) pendant le mode de lecture ou de pause, l'appareil se mettra en mode arrêt.
- **Mode Saut (haut  / bas )**
1. Si durant le mode de lecture ou de pause le bouton 'Skip up USB' (16/44) est appuyé, il se mettra sur le titre suivant et affichera le numéro du titre et restera alors sur le mode de lecture ou de pause.
 2. Si le bouton 'USB skip down' (16/44) est actionné pendant le mode de lecture ou de pause, il reviendra sur le titre précédent et basculera sur le mode lecture.

Remarque

- Le système ne peut détecter et lire le fichier sous format MP3 que par le port USB.
 - **A cause des variations de codage des formats MP3, certains lecteurs MP3 peuvent ne pas les lire avec la prise USB si la connexion du système au lecteur MP3 est effectuée avec la prise USB. Ceci n'est pas un mauvais fonctionnement de l'appareil.**
 - **Le port USB ne prend pas en charge la connexion avec le câble d'extension USB et n'est pas destiné pour une communication directe à un ordinateur.**
- Conditions de format de titre MP3 :
- Débit binaire MP3 : 32 kbps~256 kbps.
 - La performance de lecture d'un fichier MP3 varie selon la qualité d'enregistrement du disque et de la méthode d'enregistrement.

- **Mode de lecture**

Appuyez sur le bouton du mode de lecture (44) pendant la lecture pour sélectionner la fonction répétition et aléatoire, d'un seul titre, d'un seul dossier ou de tous les titres pouvant être lus dans les divers modes suivants :

(1) répéter 1 → (2) répéter tous les titres → (3) répéter le dossier → (4) aléatoire → (5) mode arrêt

Mode de lecture	Voyant sur l'écran LCD
Répéter 1 titre	C
Tout répéter	⊞
Répéter le dossier	C O S S I E R
Aléatoire	LU
Mode arrêt	-----

● Répéter la lecture

Il est possible avec cette fonction d'écouter répétitivement les titres souhaités ou le dossier.

● Lecture aléatoire

Il est possible avec cette fonction d'écouter tous les titres en ordre aléatoire.

Programmation USB

Un maximum de 30 titres peut être programmé pour la lecture aléatoire du MP3. Avant l'utilisation, veillez à appuyer sur le bouton 'USB stop' ■ (44).

1. Mettez-le sur le mode USB et arrêtez la lecture.

2. Appuyez sur le bouton 'mem/clk-adj' (44), 'MEM' apparaîtra sur l'écran LCD (3). De plus, il indiquera le numéro du programme. P- 01.

3. Sélectionnez le titre souhaité en appuyant sur les boutons Saut haut ►► ou bas ◀◀ (16/44).

4. Appuyez sur le bouton 'mem/clk-adj' (44) pour conserver le titre en mémoire.

5. Répétez les étapes 3 et 4 pour saisir des titres supplémentaires dans la programmation de la mémoire si nécessaire

6. Lorsque tous les titres souhaités ont été programmés, appuyez sur le bouton '►►' (44) pour lire le disque dans l'ordre programmé.

7. Appuyez sur le bouton 'stop' ■ (44) pour arrêter la lecture programmée.

● Appuyez sur le bouton 'stop' ■ (44) en mode d'arrêt USB pour annuler la programmation de la mémoire.

● Appuyez sur le bouton 'folder / pre-up' (44) pour sélectionner directement le 1^{er} titre du dossier suivant et ainsi accélérer la vitesse de sélection du titre.

● Le mode de programmation cessera automatiquement si aucun bouton n'est appuyé pendant une durée d'environ 10 secondes après avoir appuyé sur le bouton 'mem/clk-adj' (44).

Écoute de cassette

Utilisation générale

Appuyez sur le bouton de fonction (26) pour sélectionner le mode 'Cassette'. L'écran LCD (3) affichera 'TAPE'

Lecture de cassette : Le système commencera automatiquement la lecture après l'insertion de la cassette

Arrêt et éjection : Appuyez complètement à fond sur le bouton 'Tape forward / Eject' et la cassette sera éjectée par le cache de l'accès de la cassette. Le bouton 'Tape forward / Eject' sera sur la position la plus enfoncée.

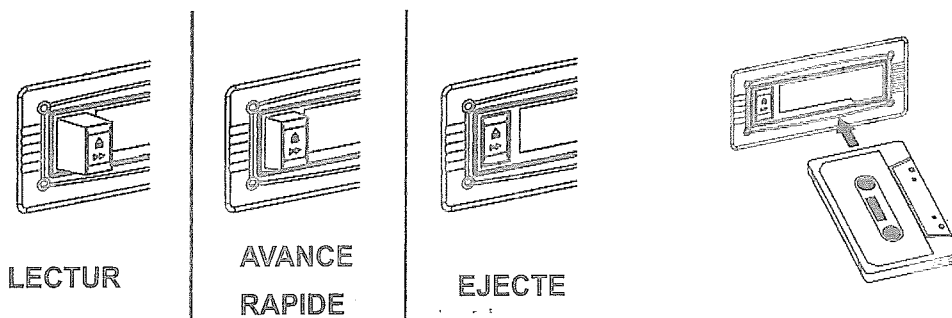
Avance rapide : Appuyez à moitié vers l'intérieur sur 'Tape forward / Eject'. En mode de lecture, la cassette s'embobinera dans le sens avant. Le bouton 'Tape forward / Eject' sera sur la position à moitié enfoncée.

Appuyez à peine une nouvelle fois sur le bouton 'Tape forward / Eject' pour continuer la lecture normale. Le bouton 'Tape forward / Eject' reviendra sur la position la plus élevée.

Remarque

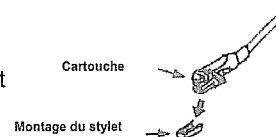
- Veillez à ce que le sens d'insertion de la cassette dans le système soit correct.
- Un bruit de fond peut être entendu et le système ne peut pas effectuer la fonction de lecture normale pendant le mode d'avance rapide.

- Il est recommandé de retirer la cassette de l'appareil chaque fois après l'écoute et de ne pas laisser la cassette à l'intérieur de l'appareil lorsqu'il n'est pas en mode de lecture.



Utilisation du Phono

- Retirez la protection de l'aiguille
- Veillez à ce que le bras de lecture soit détaché du support du bras de lecture avant l'utilisation et ré-attaché ensuite.



1. Mettez le bouton de Fonction (5/45) sur la position ' Source'. L'écran LCD (3) affichera 'PHONO'
2. Réglez le sélecteur de vitesse (29) sur la position adéquate selon le disque devant être lu.
3. Posez le disque sur la platine (utilisez l'adaptateur d'axe si nécessaire).
4. Réglez le levier de repérage (30) sur la position élevée.
5. Soulevez le bras de lecture et déplacez-le doucement sur le bord du disque. La platine commencera à tourner et à positionner le bras de lecture sur la position désirée sur le disque.
6. Abaissez le levier de repérage (30). Le bras de lecture approchera lentement le disque et commencera la lecture.
7. A la fin du disque, le bras de lecture se remettra automatiquement sur la position de repos.
8. Pour un arrêt manuel, soulevez le bras de lecture du disque et remettez-le sur le support.

● Interruption de lecture

Réglez le levier de repérage (30) sur la position élevée pour soulever le bras de lecture et puis arrêtez momentanément la lecture.

Remarque :

- Comme le système du retour automatique est de conception mécanique, le point de remise sera affecté après le transport. Ainsi, le bras de lecture se remettra automatiquement sur le support lors de la première utilisation du bras de lecture sur la platine et cela n'est pas un mauvais fonctionnement.
- Comme la durée d'un disque varie, s'il s'avère que le bras de lecture ne peut pas revenir automatiquement après la lecture du disque, veuillez appuyer sur le bouton d'éjection et remettre le bras de lecture sur le support.
- Les utilisateurs ne doivent pas changer pour un système magnétique de cartouche, autrement l'appareil ne peut plus être branché aux Aux-in de chaînes stéréo.

Réglages

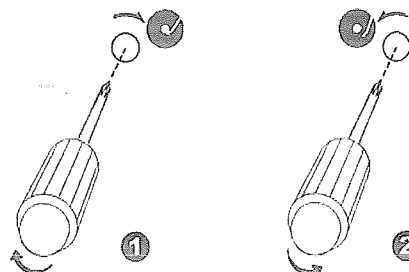
Commande anti-dérapiage

- La commande d'anti-dérapiage (28) rend l'aiguille plus stable et varie selon les divers types de disque vinyle, par conséquent, réglez la simplement sur la position de confort désirée.

Bras de lecture bloquant l'alignement de position

- La position de la lecture complète du bras de lecture et son retour sur le support peuvent être réglés avec la vis d'alignement (26) comme suit :

Avant de commencer l'alignement, veuillez retirer le caoutchouc cachant l'orifice :



A) Si le système ne peut pas terminer la lecture du disque et revient plus tôt

1) Utilisez un tournevis cruciforme et tournez la vis d'alignement (26) à l'intérieur de l'orifice dans le sens des aiguilles d'une montre, la position d'arrêt et d'éjection du bras de lecture se déplacera plus vers l'intérieur du centre du disque avant la fin de la lecture.

B) Si le système ne peut pas revenir automatiquement sur la position du support après la lecture d'un disque

2) Utilisez un tournevis cruciforme et tournez la vis d'alignement (26) à l'intérieur de l'orifice dans le sens inverse des aiguilles d'une montre, la position d'arrêt et d'éjection du bras de lecture s'éloignera davantage du centre du disque avant la fin de la lecture.

Remarque :

- La position d'arrêt est très subjective parmi les différents clients, veuillez sélectionner la position la plus appropriée selon votre propre collection de disques. Le réglage après usinage dépend des modèles les plus communs.
- Veuillez vérifier la position d'arrêt à chaque fois pendant le réglage et évitez de trop tourner la vis à l'intérieur.

Connexion de Sortie de ligne

Le système peut être branché à votre système Hi-fi complet en branchant la prise de sortie de ligne (32) à la prise d'entrée auxiliaire avec le cordon RCA (non fourni).

Remarque : A cause des deux conditions d'étapes du ErP et pour protéger l'environnement, l'appareil se mettra automatiquement en mode de veille dès d'aucune musique n'est lue après 15 minutes.

Émetteur télécommande

Installation de la pile (pile non fournie)

L'émetteur infra rouge nécessite 2 piles de taille AAA pour fonctionner

Description des boutons

- | | |
|------------------------------------|--|
| 35) Bouton Veille/ Marche | Utilisation de l'appareil en mode veille ou marche |
| 36) Lecture/Pause ► | En mode CD, appuyez une fois pour lancer la lecture Appuyez à nouveau pour accéder au mode pause |
| 37) Sauter haut ►► /bas ◄◄ | Appuyez pour sélectionner les titres précédents/suivants en mode CD |
| 38) Arrêt ■ | En mode CD, appuyez pour arrêter la lecture |
| 39) Écran | Appuyez pour visualiser diverses données |
| 40) Niveau d'enregistrement+/- | Appuyez pour sélectionner le niveau d'enregistrement de CD-R |
| 41) Préréglage EQ | Appuyez pour sélectionner le mode de divers EQ |
| 42) Volume +/- | Appuyez pour régler le niveau du volume. |
| 43) Bouton de marche du CD-R | Appuyez pour utiliser la fonction CD-R tel Enregistrer, TS...etc. |
| 44) Bouton d'utilisation USB/Tuner | Appuyez pour utiliser la fonction USB/Tuner tel le mode de programmation/lecture, préréglage haut...etc. |
| 45) Bouton de fonction | Appuyez pour changer le mode de fonction tel Tuner, CD, USB etc. |
| 46) Programme | En mode CD, appuyez pour activer la fonction de programmation |
| 47) Touche de Répétition | Appuyez pour activer la fonction de répétition du CD-R. |

