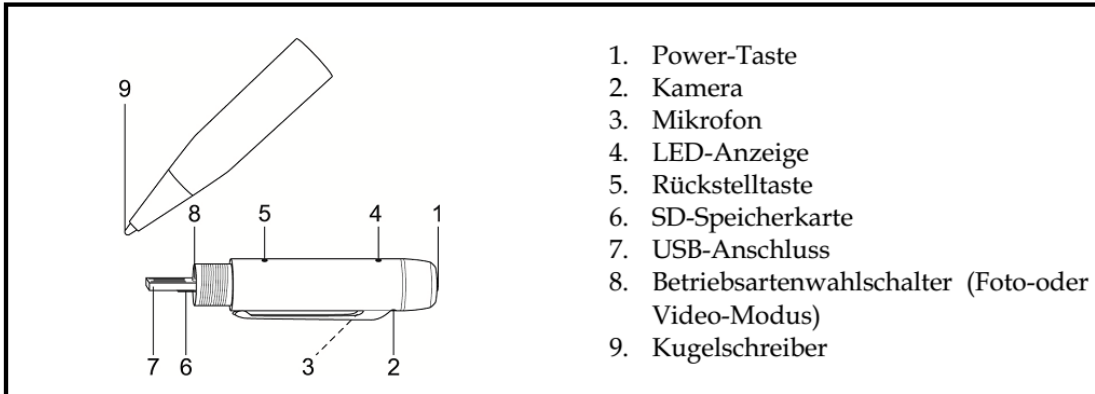


## KAMERASTIFT

### BEDIENUNGSANLEITUNG

**LESEN SIE DIE BEDIENUNGSANLEITUNG VOR DEM ERSTEN GEBRAUCH  
BEWAHREN SIE SIE SORGFÄLTIG ZUM NACHLESEN AUF!**

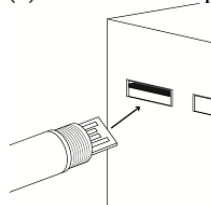
#### PRODUKTBESCHREIBUNG



#### AUFLADEN DES KAMERASTIFTS

**Vor der Verwendung laden Sie bitte Ihren neuen Kamerastift für eine optimale Leistung für 4 Stunden auf.**

- Um Ihren Kamerastift aufzuladen, schrauben Sie die untere Hälfte des Stiftes ab.
- Stecken Sie den USB-Anschluss (7) an Ihren Computer.



- Die LED-Anzeige (4) blinkt orange, während der Kamerastift geladen wird.
- Sobald der Kamerastift vollständig geladen ist, wechselt die LED-Anzeige (4) in eine stabile orange Farbe.



LED Indicator

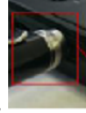
LED-Anzeige



**Bitte achten Sie darauf, dass Ihr Computer eingesteckt ist und im Batteriebetrieb nicht ausgeschaltet wird, da der USB-Anschluss sonst nicht aufladen kann.**

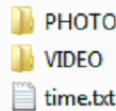
## DATUM UND UHRZEIT ÄNDERN

- Nach vollem Aufladen des Akkus machen Sie bitte eine kurze Videoaufnahme, um die benötigten Dateien auf dem USB-Stick zu erstellen (5 Sekunden ist ok).
- Nach dem Anschließen des Kamerastifts an Ihren Computer über den USB-Anschluss



erscheint ein neues Laufwerk auf Ihrem Computer.

- Dateien (Foto, Video und time.txt) wurden auf Ihrem USB-Stick erstellt. Öffnen Sie die Datei "time.txt"



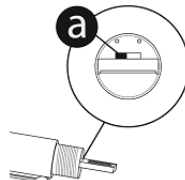
- Ändern Sie Datum und Zeit auf korrektes Datum und Zeit mit yyyy-mm-dd hh: ii:ss. (wenn zum Beispiel das Datum der 15. Oktober 2014 und die Zeit 13:30:29 ist, tippen Sie: 2014-10-15 13:30:29).
- Gehen Sie auf "Datei", "Speichern" Sie das Dokument und beenden Sie.
- Entfernen Sie den Kamerastift von Ihrem Computer.
- Der Zeitstempel, der für Dateien erstellt wird, entspricht dieser Uhrzeit.



Wenn der Akku Ihres Kamerastiftes zu schwach ist, kann die Zeit auf die Werkseinstellungen zurückgesetzt werden. Sie müssen die Zeit erneut einstellen, wenn Sie Ihre aufgenommenen Dateien in der korrekten Aufnahmezeit haben wollen.

## VIDEOAUFNAHME

**HINWEIS:** DER weißen Schalter (im Stift über den Metallanschlüssen) ist standardmäßig auf der linken Position (Position a), welches der Videoaufnahme-Modus ist.



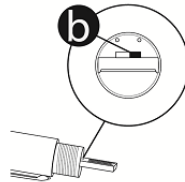
- Drücken Sie die Taste (1) auf dem Stift und halten Sie sie für ein paar Sekunden gedrückt, bis Sie das konstante Licht sehen. Lassen Sie die Taste los und das orange Licht leuchtet. Der Stift ist nun im Video-Standby-Modus.
- Drücken Sie die Power-Taste einmal, um die Videoaufnahme zu starten. Das Licht wird blau. Drücken Sie die Taste einmal, um das Video zu speichern und in den Standby-Modus zurückzukehren. Das Licht wird orange. Wiederholen Sie den Vorgang, wenn Sie ein weiteres Video aufnehmen möchten.
- Zum Ausschalten des Kamerastifts im Standby-Modus drücken und halten Sie die Power-Taste für ca. 3 Sekunden gedrückt, die stabile orange LED-Anzeige geht aus, um anzuzeigen, dass er vollständig ausgeschaltet ist.
- Die Kamera schaltet sich nach einigen Minuten im Standby-Modus automatisch ab.



Sie sollten von Anfang bis Ende etwa 45 Minuten Aufnahmezeit bekommen, aber das wird davon abhängen, wie viele Daten Sie bereits auf dem Kamerastift gespeichert haben. Der Kamerastift wird automatisch heruntergefahren, wenn die Speicherkarte voll ist.

## FOTOAUFNAHMEN

- Bewegen Sie den weißen Schalter (oberhalb des Metallanschlusses auf dem Stift) mit dem Fingernagel oder durch Tippen mit einem anderen Stift in die rechte Position (Position b).



- Der Stift ist nun im Foto-Standby-Modus. Drücken und halten Sie die Power-Taste einmal für 1 Sekunde gedrückt, um ein Foto zu machen, die LED-Anzeige wird für eine Sekunde blau und blinkt danach wieder orange. Wiederholen Sie den Vorgang, wenn Sie ein weiteres Foto aufnehmen möchten.
- Zum Ausschalten des Kamerastifts im Standby-Modus drücken und halten Sie die Power-Taste für ca. 3 Sekunden gedrückt, die stabile orange LED-Anzeige geht aus, um anzuzeigen, dass der Stift vollständig ausgeschaltet ist.
- Die Kamera schaltet sich nach einigen Minuten im Standby-Modus automatisch ab.

## HERUNTERLADEN IHRER AUFGEZEICHNETEN VIDEOS UND FOTOS

- Stellen Sie sicher, dass Ihr Kamerastift ausgeschaltet ist.
- Schalten Sie Ihren Computer an.
- Schließen Sie den Kamerastift an, indem Sie mit dem USB-Anschluss den Stift direkt mit dem Computer verbinden. Auf Ihrem Computer werden die notwendigen Treiber automatisch installiert.
- Ein Fenster wird geöffnet, wenn Sie den USB-Stick in den Computer eingesteckt haben. Klicken Sie auf "Ordner öffnen, um Dateien anzuzeigen".

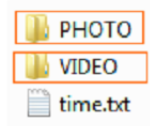


- Wenn nicht, können Sie Ihren Kamerastift als "Wechseldatenträger" unter "Mein Computer" finden. Doppelklicken Sie auf das Symbol, um den Ordner zu öffnen.



- Alle aufgenommenen Dateien befinden sich innerhalb des Laufwerks, den Ihr

Kamerastift anzeigt. Aufgezeichnete Video-Dateien werden im Ordner "VIDEO" aufgelistet. Aufgenommene Foto-Dateien werden im "FOTO"-Ordner aufgelistet.



### ZURÜCKSETZEN DES KAMERASTIFTS

Wenn Ihr Kamerastift nicht mehr funktioniert, werden Sie Ihr Gerät zurücksetzen müssen.

- Suchen Sie die Rückstelltaste (5) auf der Rückseite des Kamerastifts.
- Drücken und halten Sie die Rückstelltaste mit einem Stift zwei Sekunden lang.



- Der Kamerastift wird zurückgesetzt, und Sie werden in der Lage sein, Videos aufzunehmen und Fotos zu machen.

### TECHNISCHE DATEN

- Speicherkapazität: maximal 32 GB, 1x4 GB Speicher SD-Karte wird mitgeliefert
- Batterie: 1x integrierter Lithium-Polymer-Akku, 3,7 V  $\overline{\text{---}}$ , 180mA
- Systemvoraussetzung: Windows XP/Vista/Windows 7 und höher
- Maximale Entfernung für Sprachaufzeichnungen: 4 Meter
- Maximaler Aufnahmewinkel: 120 Grad

### FEHLERBEHEBUNG

- Schalten Sie den Stift aus. Setzen Sie einen spitzen Stift (kein Metall) in den Kamerastift (die Rückstellöffnung befindet sich unter dem Leuchtanzeigenloch).
- Laden Sie den Akku für ca. 4 Stunden vollständig auf.
- Schalten Sie den Stift aus. Nehmen Sie die SD-Speicherkarte heraus, und setzen Sie sie wieder fest ein.
- Neuformatieren der SD-Karte: wenn dies nicht das Problem behebt, tauschen Sie die SD-Karte durch eine neue aus und testen Sie erneut).



- Testen Sie den Kamerastift an einem anderen Computer.

**ACHTUNG:** Dieses Gerät dürfen Sie nicht zusammen mit Ihrem Hausmüll entsorgen.

Für diese Art von Produkten wird von den Gemeinden ein Getrennsammelsystem bereitgestellt. Erkundigen Sie sich bei Ihrer Gemeindeverwaltung, um Informationen über die Standorte der Sammelstellen zu erhalten. Elektro- oder Elektronikprodukte enthalten gefährliche Substanzen, die negative Auswirkungen auf die Umwelt oder die menschliche Gesundheit haben, und müssen daher recycelt werden.

