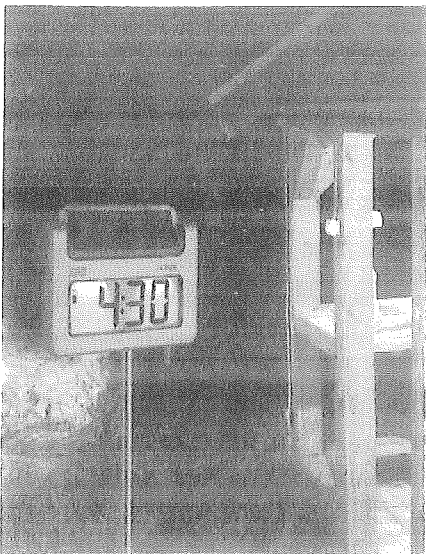


*Bedienungsanleitung  
Operating Instructions  
Mode d'emploi  
Istruzioni  
Instrucciones para el manejo  
Gebruiksaanwijzing*



*Kat. Nr. 30.2026*

Fig. 1

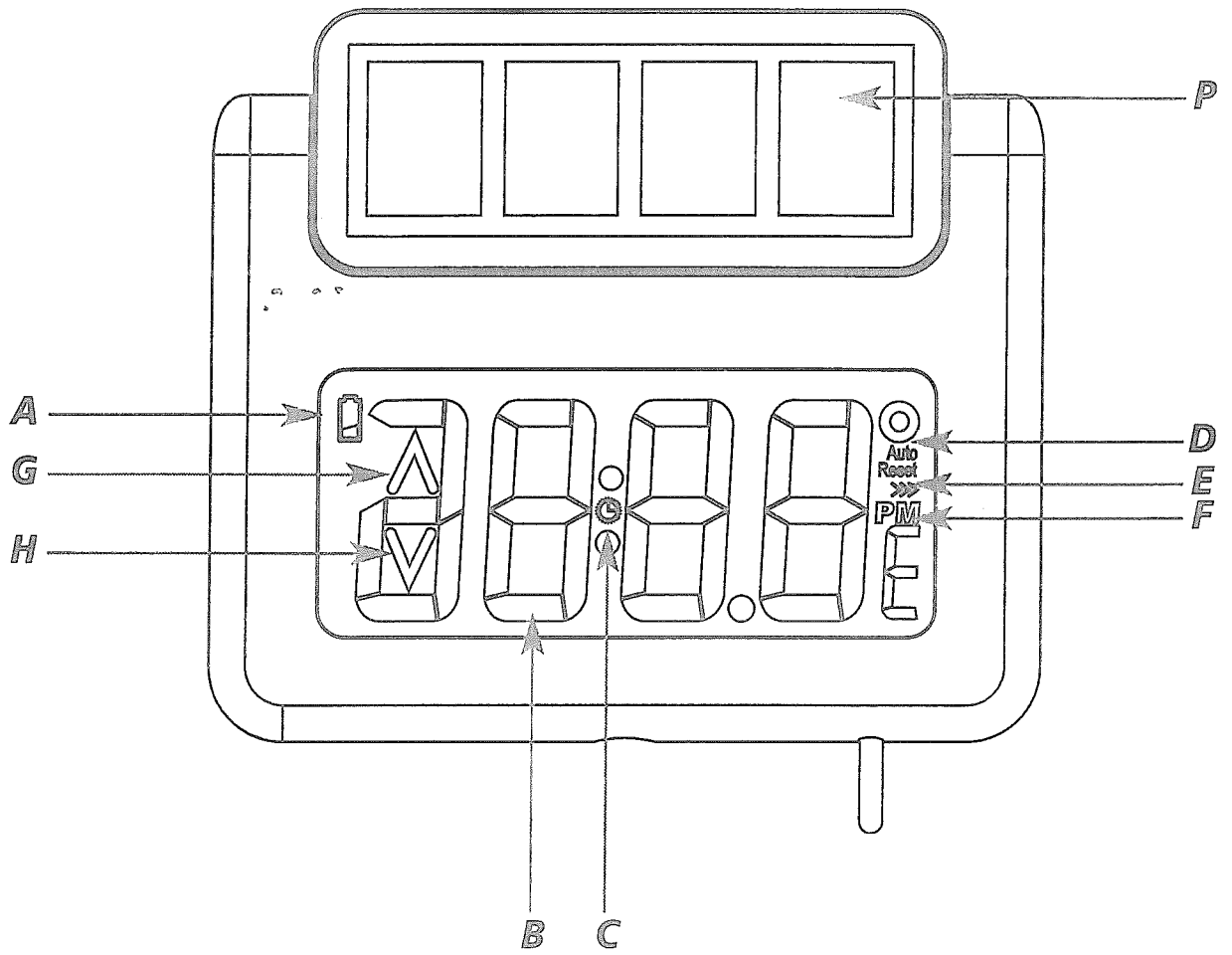
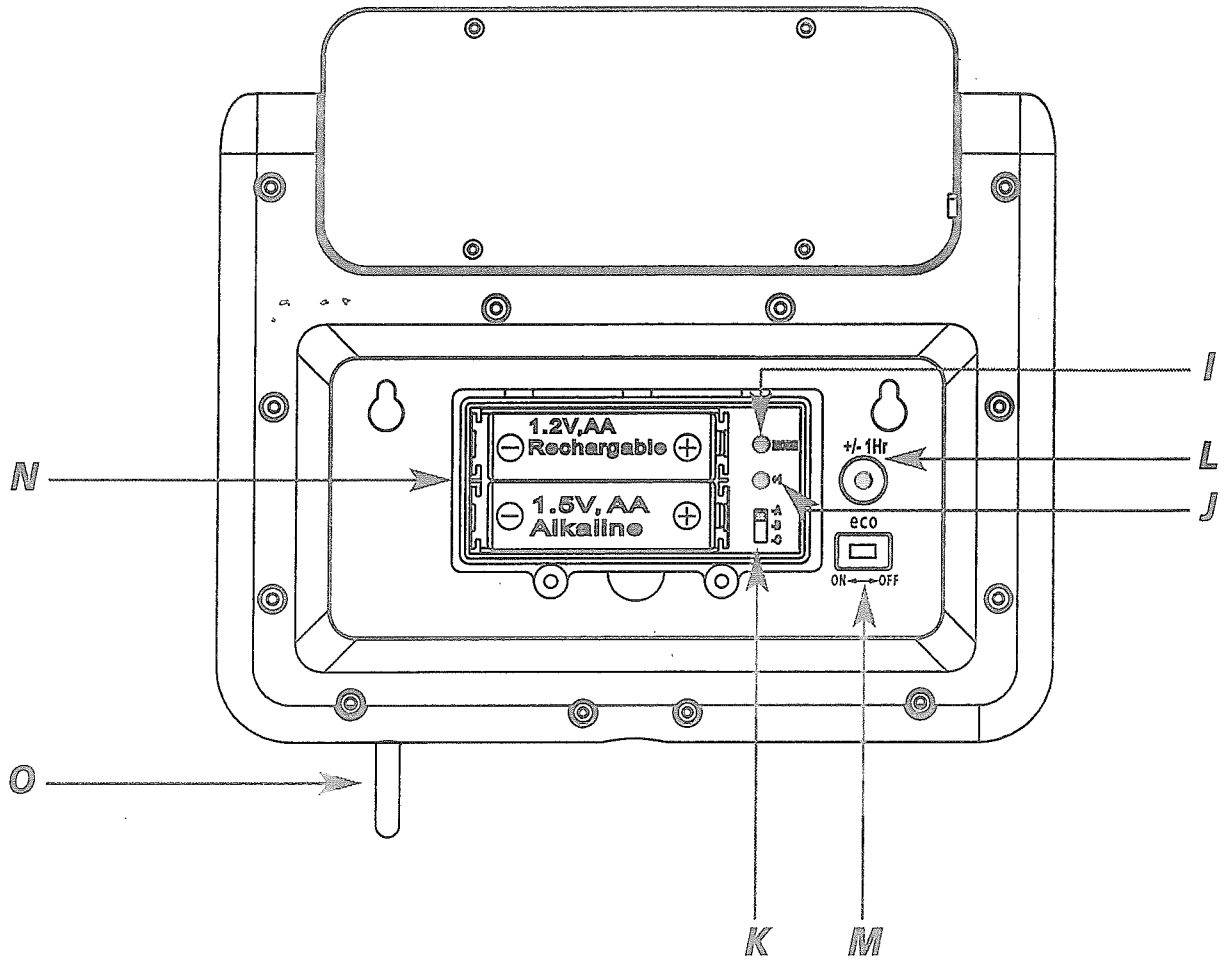


Fig. 2



## *AVENUE – Thermomètre de jardin à éclairage solaire*

F

### *Fonctions*

- *Design clair et fonctionnel*
- *Grand écran avec 3 modes différents:*
  1. *Température actuelle*
  2. *Température actuelle et temps réciproquement*
  3. *Température actuelle, maximale et minimale et temps réciproquement*
- *Valeurs maxima et minima avec réactualisation automatique*
- *Eclairage automatique à la tombée de la nuit*
- *Bâton (sécable) en aluminium*
- *Avec bâton à enficher dans le sol*
- *Panneau solaire - rotatif 180°*
- *Résistant aux intempéries*

### *Display (Fig. 1)*

- A: Symbole de batterie*
- B: Affichage horloge/température*
- C: Symbole de DST (Daylight Saving Time – heure d'été)*
- D: Remise à zéro automatique (Auto Reset)*
- E: Mode d'écran A, B ou C*
- F: PM au système de temps à 12 heures*
- G: Symbole de température maximale*
- H: Symbole de température minimale*


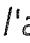


### *Touches (Fig. 2)*

- I: Touche MODE*
- J: Touche +1*
- K: Commutateur A-B-C*
- L: Touche +/-1Hr*
- M: Commutateur ECO*

### *Boîtier (Fig. 1+2)*

- N: Logement de batterie*
- O: Sonde de température*
- P: Panneau solaire*

### Mise en service

- Ouvrir le compartiment de la pile avec un tournevis.
- Introduire les batteries fournies (haut: 1 accu rechargeable 1 x 1,2 V AA pour l'éclairage, et bas: 1 x 1,5 V AA pour le fonctionnement général) dans le logement de batteries. Pour l'insertion des batteries, faire attention à la polarisation correcte.
- **ATTENTION:** La batterie rechargeable de 1,2 V pour l'éclairage arrière n'est pas entièrement chargée dans son état de livraison. Pour lui donner sa capacité maximale de puissance, il est recommandé de charger entièrement la batterie rechargeable avant son premier usage en la mettant sur le panneau solaire par une journée bien ensoleillée. Alternativement on peut aussi recharger la batterie sur un appareil de chargement d'accus ordinaire.
- Tirer la feuille de protection de l'affichage.
- L'instrument est maintenant prêt à fonctionner.
- Tous les segments LCD s'allument.
- 0:00 apparaît sur l'affichage et le symbole de DST  clignote.
- Si l'heure d'été est en vigueur, presser la touche +/-1Hr pour confirmation pendant que le symbole  clignote. Le symbole  reste à l'affichage.
- Pour l'heure d'hiver presser encore une fois la touche +/-1Hr.
- Si l'on ne saisit rien le symbole de DST  s'arrête de clignoter (15 secondes), puis il disparaît.
- Pour pouvoir changer d'heure par une simple pression de touche, il faut que le réglage soit correct (voir point: Passage heure d'été/heure d'hiver).
- Les touches se trouvent dans le compartiment de la pile.

### Réglage de l'heure

- Pousser le commutateur à la position B ou C.
- Lorsque l'heure est affichée, on accède au mode de réglage en pressant la touche **MODE**.
- L'indication de l'heure reluit.
- Par la touche +1 vous pouvez régler les heures. Si vous maintenez la touche appuyée, la valeur augmentera plus vite.

## AVENUE – Thermomètre de jardin à éclairage solaire



- Presser encore une fois la touche **MODE** et entrer pareillement les minutes.
- Presser encore la touche **MODE** afin de retourner en mode normal.
- Le mode de réglage est toujours automatiquement terminé après 15 secondes sans qu'aucune action de touche ne se produise.

### Commutation °C/°F

- Lorsque la température actuelle est indiquée, l'affichage de la température peut être renversé de °C en °F en pressant le bouton **+1**. Si l'on a réglé l'unité de mesure sur Fahrenheit, le format de l'heure sera automatiquement indiqué sous la forme 12 heures.
- **PM** apparaît sur l'affichage après midi.
- Refermer le couvercle du logement de batterie.

### Passage heure d'été/heure d'hiver

- Maintenir pressée pendant 3 secondes la touche **+/-1 Hr** à l'extérieur du compartiment de la batterie, lorsque l'heure est affichée l'heure d'été passe à l'heure d'hiver ou inversement (+/- 1 heure).
- Lors de la mise en service faire attention d'effectuer un réglage correct !

### Mode d'écran

- Commutateur position A: Température actuelle (display: >)
- Commutateur position B: Température actuelle et heure alternante (display: >>)
- Commutateur position C: Température actuelle, maximale, minimale et heure alternante (display: >>>)

### Eclairage de fond

- Le chargement écologique de la pile accu rechargeable fournie par cellules solaires.
- Lors du choix de l'emplacement, assurez-vous que le panneau photovoltaïque soit exposé au moins 8-10 heures par jour à la lumière, afin de garantir une alimentation électrique suffisante à long terme. Le thermomètre est équipé d'un capteur de lumière et enclenche automatiquement l'éclairage dès qu'il fait sombre de 5 à 9 heures et de 18 à 23 heures.

## AVENUE – Thermomètre de jardin à éclairage solaire



- Avec le commutateur ECO vous pouvez activer (à gauche) et désactiver (à droite) l'éclairage à commande de temps.
- Si le mode ECO n'est pas activé, l'éclairage s'allume en permanence, lorsque le panneau solaire détecte le degré d'obscurité correspondant.
- Si le symbole de batterie apparaît sur le display, le chargement de la pile accu est petit et il est possible que la lumière se déclenche jusqu'au retour à une alimentation suffisante.

### Températures maximales et minimales

- Les valeurs maximales et minimales sont mises en arrière automatiquement : la température maximale à 8 le matin et la température minimale à 8 le soir. Pour cela il faut ajuster l'heure actuelle.
- Auto Reset clignote sur le display.

### Sonde de température

- La sonde de température est le crayon argenté. Il faut la traiter avec précaution et ne pas la détériorer. La sonde de température ne possède pas de fonction de réglage elle sert uniquement à mesurer la température.

### Fixation

- Choisir un emplacement à l'ombre. Le rayonnement solaire direct fausse les mesures.
- Presser la plate dans le sol.
- Assembler le bâton et l'enficher dans le sol en passant le trou. Mettre le thermomètre sur le bâton et tournez le panneau solaire (rotatif 180°) dans la direction vers laquelle la lumière est la plus forte.

### Remplacement de batterie

- Veuillez échanger la batterie 1 x 1,5 V AA si l'affichage devient faible.
- Utiliser des batteries alcalines. S'assurer que la batterie soit introduite avec la bonne polarisation. Les batteries faibles doivent être changées le plus rapidement possible, afin d'éviter une fuite des batteries. Les batteries contiennent des acides nocifs pour la santé. Pour manipuler des batteries qui ont coulé, utiliser des gants spécialement adaptés et porter des lunettes de protection !

### Attention:

Les vieux appareils électroniques et piles usagées ne doivent pas être jetés dans les débris ménagers. Veuillez les rendre dans un site approprié de récupération pour les enlever sous des conditions de milieu ou chez votre revendeur selon les spécifications nationales et locales.

### Caractéristiques techniques

Plage de mesure:	-25°C...+70 °C (-13°F...+158°F)
Précision:	±1°C
	0°C...+45°C (+32°F...+113°F)
	±1.5°C
	-25°C...0°C (-13°F...+32°F) und
	+45°C...+70°C (+113°F...+158°F)
Résolution:	0,1 °C
Batteries:	Accu rechargeable 1 x 1,2 V AA et batterie 1 x 1,5 V AA

### Entretien

- Évitez d'exposer l'appareil à des températures extrêmes, vibrations ou chocs.
- Ne pas toucher la sonde de température. Il s'agit d'un instrument très sensible et qui se brise facilement.
- Tenir l'appareil éloigné d'autres appareils électriques et de pièces métalliques importantes.
- Veuillez échanger les batteries si l'appareil ne fonctionne pas bien.
- Attention: Le panneau solaire est fragile. Ne laissez pas tomber l'appareil et ne l'exposez pas à des coups ni à des chocs violents.
- Afin d'assurer un fonctionnement optimal, veillez à ce que le panneau solaire reste toujours propre. Nettoyez les cellules solaires avec un chiffon doux en ajoutant éventuellement un peu de produit à vitres ou de produit de nettoyage pour moniteur.
- Pour le nettoyage du display et du boîtier, utilisez un chiffon doux humide. N'utilisez pas de dissolvants ou d'agents abrasifs!



## *AVENUE – Thermomètre de jardin à éclairage solaire*

F

### *Usage approprié, exclusion de responsabilité, instructions de sécurité*

- *L'appareil n'est pas un jouet. Maintenir l'appareil hors de portée des enfants.*
- *Cet appareil n'est pas adapté pour des besoins médicaux ou pour l'information publique, il doit servir uniquement à un usage privé.*
- *Les spécifications de ce produit sont susceptibles de modifications sans avis préalable.*
- *Ce mode d'emploi ou des extraits de celui-ci peuvent être publiés exclusivement avec l'approbation du*
- *Toute utilisation non conforme ou l'ouverture non autorisée de l'appareil provoque la perte de la garantie.*