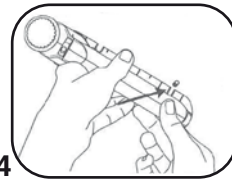
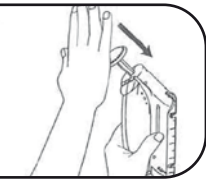
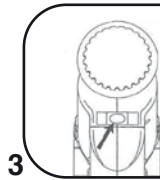
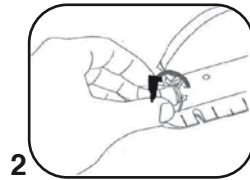
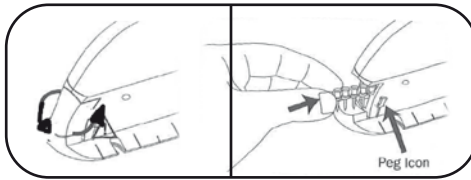


QUICK-A-TACK®



english

Thank you for purchasing the innovative **Quick-A-Tack®**. This revolutionary tool replaces hammers, nails, wires and hooks and helps you save time and money. The **Quick-A-Tack®** tack dispenser is specially designed to insert tacks safely so you can hang any object in a matter of seconds.

WARNING:

Read this instruction manual carefully before using the product for the first time and keep it in an accessible place for future use.

• This product is not a toy. It contains small, sharp parts. Keep out of reach of children.

• Used tacks cannot be reinserted in your **Quick-A-Tack®** for reuse.

• Use only on walls made of plaster board, drywall or wood.

Instructions for Use

1. To load the strip of tacks, remove the spring-loaded cover by turning the cover clockwise. Insert the strip of tacks by tilting them in the direction indicated on the icon on the product. **(1)**

2. Replace the cover by turning it anti-clockwise until it is tightly closed. **(2)**

3. Place **Quick-A-Tack®** against the wall and use the bubble level to align it so it is straight. Press down firmly on the orange button as far as possible to completely insert the tack in the wall. **(3)**

4. To remove the tack from the wall, insert it in the tack popper and pull. **(4)**

The 47-part set includes:

- 1 **Quick-A-Tack®**
- 36 tacks
- 8 caps
- 6 hooks

Quality Warranty:

This product is covered by a warranty against manufacturing defects subject to the time periods stipulated by the legislation in force in each country. This warranty does not cover damages resulting from inadequate use, negligent commercial use, abnormal wear and tear, accidents or improper handling

AUSTRALIA ONLY

This product has the benefit of certain Consumer Guarantees prescribed by the Australian Consumer Law which provide protection for consumers. There is no express warranty for this product in Australia. The above paragraph refers to other countries.

español

Gracias por la compra del innovador **Quick-A-Tack®**. Esta revolucionaria herramienta sustituye al martillo, los clavos, los alambres y los ganchos y te permite ahorrar tiempo y dinero. El dispensador de clavijas **Quick-A-Tack®** está especialmente diseñado para clavar las clavijas de forma segura y te permite colgar cualquier objeto en cuestión de segundos.

ADVERTENCIAS:

Lea atentamente este manual de instrucciones antes de utilizar el producto por primera vez y guárdelo en un lugar accesible para usos futuros.

• Este producto no es un juguete. Contiene piezas pequeñas y afiladas. Manténgalo fuera del alcance de los niños.

• Las clavijas usadas ya no pueden volver a introducirse en su **Quick-A-Tack®** y reutilizarse.

• Usar sólo en paredes de Yeso, pladur o madera.

Modo de empleo

1. Para cargar la tira de clavijas, retire la tapa provista de un muelle girandola en sentido de las agujas del reloj. Introduzca una tira de clavijas inclinadas en la dirección que se indica en el dibujo grabado en el producto. **(1)**

2. Vuelva a colocar la tapa y gírela en el sentido contrario a las agujas del reloj hasta que quede bien cerrada. **(2)**

3. Coloque el **Quick-A-Tack®** pegado a la pared y utilice la burbuja del nivel para alinearla y que quede recto. Apriete con fuerza el botón naranja hasta el final del recorrido del pulsador para insertar completamente para insertar la clavija en la pared. **(3)**

4. Para quitar una clavija de la pared, encaje la muesca de extracción con la clavija y estírela. **(4)**

El set incluye 51 piezas:

- 1 **Quick-A-Tack®**
- 36 clavijas
- 8 tapas
- 6 ganchos

Garantía de calidad:

Este producto queda cubierto por una garantía contra defectos de fabricación sujeta a los plazos de tiempo estipulados por la legislación vigente en cada país.

Esta garantía no cubre los daños resultantes de un uso inadecuado, uso comercial negligente, desgaste anormal, accidentes o manipulación indebida.

français

Nous vous remercions d'avoir fait l'acquisition du nouveau **Quick-A-Tack®**. Cet outil révolutionnaire, qui remplace le marteau, les clous, le fil de fer et les crochets, vous permettra de gagner du temps et de faire des économies. Le distributeur de chevilles **Quick-A-Tack®** est spécialement conçu pour enfoncer les chevilles en toute sécurité et d'accrocher un objet en quelques secondes.

AVERTISSEMENTS

Avant d'utiliser le produit pour la première fois, lisez attentivement ce manuel d'instructions. Ensuite, rangez-le dans un endroit accessible pour pouvoir le consulter ultérieurement.

• Ce produit n'est pas un jouet. Il contient des pièces petites et pointues. Rangez-le hors de portée des enfants.

• Les chevilles utilisées ne peuvent pas être placées de nouveau dans **Quick-A-Tack®** et réutilisées.

• Utiliser uniquement sur des murs en plâtre, placoplâtre ou bois.

Mode d'emploi

1. Pour charger la file de chevilles, retirez le couvercle doté d'un ressort en le faisant tourner dans le sens des aiguilles d'une montre. Introduisez les chevilles en les inclinant dans la direction indiquée sur l'illustration ci-dessous. **(1)**

2. Remettez le couvercle en place et faites-le tourner dans le sens inverse des aiguilles d'une montre jusqu'à ce qu'il soit bien fermé. **(2)**

3. Placez **Quick-A-Tack®** contre le mur et servez-vous de la bulle du niveau pour vous assurer qu'il est droit. Appuyez fortement sur le bouton orange jusqu'en bout de course pour enfoncer entièrement la cheville dans le mur. **(3)**

4. Pour retirer une cheville enfoncée dans le mur, faites coïncider l'encoche d'extraction et la cheville, puis tirez vers vous. **(4)**

Le kit se compose de 51 pièces :

- 1 **Quick-A-Tack®**
- 36 chevilles
- 8 chapeaux
- 6 crochets

Garantie de qualité :

Ce produit est couvert par une garantie contre les défauts de fabrication, dont la durée dépend de la législation en vigueur dans chaque pays.

Cette garantie ne couvre pas les dommages résultant d'une utilisation inappropriée, d'une négligence de la part du commerçant, d'une usage anormal, d'accidents ou d'une manipulation inappropriée.

deutsch

Vielen Dank für den Kauf des innovativen **Quick-A-Tack®**. Dieses revolutionäre Werkzeug ersetzt Hammer, Nägel, Drähte und Haken und spart Ihnen Zeit und Geld. Der Stiftsetzer **Quick-A-Tack®** ist speziell ausgelegt, um Stifte sicher zu setzen und erlaubt Ihnen, jede Art von Gegenständen in Sekundenschnelle aufzuhängen.

HINWEISE:

Lesen Sie vor dem ersten Gebrauch des Produktes diese Gebrauchsanleitung aufmerksam durch und bewahren Sie die Anleitung für späteres Nachlesen an einem gut zugänglichen Ort auf.

• Dieses Produkt ist kein Spielzeug. Es enthält kleine und scharfe Gegenstände. Außerhalb der Reichweite von Kindern aufbewahren.

• Einmal gebrauchte Stifte dürfen nicht mehr in den **Quick-A-Tack®** eingesetzt und wiederverwendet werden.

• Nur auf Gips, Regipsplatten oder Holz verwenden.

Gebrauchshinweise

1. Um den Stiftstreifen einzusetzen, den Deckel mit der Feder im Uhrzeigersinn drehen und abnehmen. Setzen Sie einen Stiftstreifen mit der Neigung und in der Richtung ein, die auf der Zeichnung, die auf dem Werkzeug eingraviert ist, dargestellt sind. **(1)**

2. Setzen Sie den Deckel wieder auf und schließen Sie ihn durch Drehen im entgegengesetzten Uhrzeigersinn. **(2)**

3. Setzen Sie den **Quick-A-Tack®** auf die Wandfläche auf und benutzen Sie die kleine Wasserwaage, um ihn gerade auszurichten. Drücken Sie kräftig und bis zum Anschlag auf den orangefarbenen Knopf, um den Stift vollständig in die Wand einzusetzen. **(3)**

4. Um einen Stift aus der Wand zu ziehen, setzen Sie die Vertiefung am Stift an und ziehen Sie nach außen. **(4)**

Das Set enthält 51 Teile:

- 1 **Quick-A-Tack®**
- 36 Stifte
- 8 Deckel
- 6 Haken

italiano

Complimenti per la scelta e grazie per l'acquisto dell'innovativo **Quick-A-Tack®**. Questo rivoluzionario utensile sostituisce il martello, i chiodi classici, il fil di ferro e i ganci e permette di risparmiare tempo e soldi. **Quick-A-Tack®** è stato specialmente creato per piantare chiodi in modo celere e sicuro, e permette di appendere qualsiasi oggetto in pochi secondi.

AVVERTENZE:

Leggere attentamente queste istruzioni prima di utilizzare il prodotto per la prima volta, quindi conservarle in un luogo di facile accesso per eventuali future consultazioni.

• Questo prodotto non è un giocattolo. Contiene pezzi di piccole dimensioni e acuminati. Conservare fuori della portata dei bambini.

• I chiodi, una volta usati, non possono essere reinseriti nel **Quick-A-Tack®** e riutilizzati.

• Usare solo su pareti di gesso, cartongesso o legno.

Modo d'impiego

1. Per caricare le strisce di chiodi, togliere il coperchio a molla ruotandolo in senso orario. Inserire una striscia di chiodi, in modo che questi siano inclinati nella direzione indicata dal disegno presente sul prodotto.

2. Ricollare il coperchio e ruotarlo in senso antiorario finché rimanga ben chiuso.

3. Appoggiare **Quick-A-Tack®** sulla parete e utilizzare la livella a bolla per livellarlo e collocarlo bene dritto. Premere con forza il pulsante arancione sino in fondo per inserire bene il chiodo nella parete.

4. Per togliere un chiodo dalla parete, inserirne la testa nella scanalatura di estrazione e tirare.

Il set include 51 pezzi:

- 1 **Quick-A-Tack®**
- 36 chiodi
- 8 cappucci
- 6 ganci

Garanzia di qualità:

Questo prodotto è garantito contro ogni difetto di fabbricazione per il tempo previsto dalla legislazione vigente.

Sono esplicitamente esclusi dalla garanzia i danni derivanti da uso improprio, uso commerciale negligente, normale usura, incidenti o manomissione.

português

Obrigado pela aquisição da inovadora **Quick-A-Tack®**. Esta revolucionária ferramenta substitui o martelo, os pregos, os arames e os ganchos e permite poupar tempo e dinheiro. A pregadora **Quick-A-Tack®** foi especialmente concebida para pregar tachas de forma segura e permite pendurar qualquer objeto em poucos segundos.

ADVERTÊNCIAS:

Leia atentamente este manual de instruções antes de utilizar o aparelho pela primeira vez e guarde-o em um lugar acessível para ser usado no futuro.

• Este produto não é um brinquedo. Contém peças pequenas e afiadas.

• Mantenha-o fora do alcance das crianças.

• As tachas usadas não podem voltar a ser introduzidas na sua **Quick-A-Tack®** nem reutilizadas.

• Usar apenas em paredes de gesso, pladur ou madeira.

Modo de uso

1. Para carregar a recarga de tachas, retire a tampa provida de uma mola rodando-a no sentido de chiodi, in modo che questi siano inclinati nella direzione indicata dal disegno gravado no aparelho.

2. Volte a colocar a tampa e rode-a no sentido contrário ao dos ponteiros do relógio até ficar bem fechada.

3. Coloque a **Quick-A-Tack®** sobre a parede e utilize o nível de bolha de ar para alinhá-la e que fique reta. Aperte com força o botão cor de laranja até ao fim do seu percurso para inserir completamente a tacha na parede.

4. Para retirar uma tacha da parede, coloque a mesma no encaixe de extração e puxe para fora.

O set inclui 51 peças:

- 1 **Quick-A-Tack®**
- 36 tachas
- 8 tampas
- 6 ganchos

Garantia de qualidade:

Este produto está coberto por uma garantia contra defeitos de fabrico sujeita aos prazos estipulados pela legislação em vigor em cada país.

Esta garantia não cobre os danos decorrentes de um uso inadequado, uso comercial negligente, desgaste anormal, acidentes ou manipulação indevida.

nederlands

Wij danken u voor de aankoop van de innoverende **Quick-A-Tack®**. Dit revolutionaire stuk gereedschap vervangt hamer, spijkers, snoeren en haken en u kunt hiermee tijd en geld besparen. De **Quick-A-Tack®** dispenser voor duimspijkers is speciaal ontworpen om op een veilige manier duimspijkers in te slaan waardoor het ophangen van voorwerpen een kwestie van seconden is.

WAARSCHUWINGEN:

Lees de handleiding aandachtig door voordat u het product voor de eerste maal gebruikt en bewaar hem op een goed bereikbare plaats voor toekomstig gebruik.

• Dit product is geen speelgoed. Het bevat kleine en scherpe delen. Houd het buiten het bereik van kinderen.

• Gebruikte duimspijkers kunnen niet opnieuw in de **Quick-A-Tack®** worden geplaatst voor hergebruik.

• Alleen gebruiken in wanden van gips, gipsplaten of hout.

Gebruiksaanwijzing

1. Om de strip met duimspijkers te laden licht u het met een veer uitgeruste kapje op en draait u dit met de wijsers van de klok mee. Plaats een strip met duimspijkers schuin in de richting van het op het product gegraveerde symbool. **(1)**

2. Plaats het kapje terug en draai het tegen de wijsers van de klok in tot het goed vast zit. **(2)**

3. Plaats de **Quick-A-Tack®** tegen de muur en gebruik de waterpas om hem uit te lijnen en recht te houden. Druk de oranje knop krachtig helemaal in, om de duimspijker volledig in de wand te drijven. **(3)**

4. Om een duimspijker uit de muur te halen plaats u de groef van de trekker over de duimspijker en trek u deze naar u toe. **(4)**

De set bevat 51 delen:

- 1 **Quick-A-Tack®**
- 36 duimspijkers
- 8 doppen
- 6 haken

Kwaliteitsgarantie:

Voor dit product geldt een garantie tegen fabrieksfouten gedurende een periode die in de wetgeving van het betreffende land is vastgelegd.

Onder de garantie valt niet de schade die het gevolg is van verkeerd of nalatig gebruik, abnormale slijtage, ongelukken of onjuiste behandeling.

Made in China/ Fabricado en China/ Fabriqué en Chine/
Hergestellt in China/ Prodotto in Cina/ Fabricado na China

Quick-A-tack® is a registered EU/CTM trade mark

