

Für Lebensmittel geeignet.



Suitable for food.

Allgemeine Hinweise

- ☐ Der Artikel ist zum Abdecken von Töpfen mit glattem Rand, ohne Ausgießschnaupe, bestimmt.
- ☐ Bei Induktions- und Gasherden benutzen Sie den Artikel nicht auf höchster Stufe, da die Aufheizgeschwindigkeit sehr hoch ist und es zum Überlaufen des Topfinhaltes kommen könnte.
- ☐ Der Artikel ist nicht zur Verwendung in flachen Pfannen geeignet. Er darf den Pfannen-/Topfboden bzw. die Lebensmittel nicht berühren.
- ☐ Der Artikel ist **nicht** zur Verwendung in der Mikrowelle oder im Backofen geeignet.
- ☐ Der Artikel kann in der Geschirrspülmaschine gereinigt werden.
- ☐ Der Artikel ist für den Privatgebrauch, nicht für eine gewerbliche Nutzung bestimmt.
- ☐ Von der Gewährleistung ausgeschlossen sind alle Mängel, die durch unsachgemäße Behandlung, Beschädigung oder Reparaturversuche entstehen. Dies gilt auch für den normalen Verschleiß.



Sicherheits- und Pflegehinweise

- ☐ **ACHTUNG Erstickungsgefahr!** Halten Sie Kinder und Tiere vom Verpackungsmaterial fern.
- ☐ **ACHTUNG Verbrennungsgefahr!** Die Metalloberfläche des Artikels wird bei Gebrauch heiß. Fassen Sie den Artikel ausschließlich am Griff an.
- ☐ Der Artikel kann mit Produktionsrückständen behaftet sein. Um gesundheitliche Beeinträchtigungen zu vermeiden, reinigen Sie ihn vor dem ersten Gebrauch mit mildem Spülmittel und warmem Wasser oder in der Spülmaschine. Reinigen Sie ihn auch nach jeder Benutzung, um Keimbildung zu vermeiden.
- ☐ **ACHTUNG Verbrennungsgefahr!** Lassen Sie den Artikel vollständig abkühlen, bevor Sie ihn reinigen.
- ☐ Ziehen Sie zum Reinigen den Silikoneinsatz heraus und setzen Sie ihn erst wieder ein, wenn alle Teile vollständig getrocknet sind.
- ☐ Verwenden Sie zum Reinigen keine ätzenden oder scheuernden Reinigungsmittel oder Reinigungspads. Diese können die Oberfläche beschädigen.
- ☐ Lagern Sie den Artikel an einem trockenen, sauberen Ort.

Sollten Sie Fragen haben, kontaktieren Sie den Kundenservice über unsere Webseite [\[redacted\]](#)

Benutzung



- Verwenden Sie den Überkochstopp anstelle eines herkömmlichen Topfdeckels. Legen Sie ihn mit der Wölbung nach unten auf den Topf, sodass der Silikoneinsatz nach oben zeigt.

Beim Kochen und Ansteigen der im Topf befindlichen Flüssigkeit wird der Silikoneinsatz angehoben. Dadurch kann Dampf entweichen, die Flüssigkeit wird im gewölbten Metalldeckel aufgefangen. Ein Überlaufen des Topfinhaltes auf den Herd wird verhindert. Schalten Sie den Herd zurück bis sich der Silikoneinsatz schließt und nur leicht flattert.

- Sie können den Artikel als Dampfeinsatz zum Dampfgaren verwenden. Decken Sie die Lebensmittel mit dem Topfdeckel ab.
- Wenn Sie den Silikoneinsatz abnehmen, können Sie den Metalldeckel als Spritzschutz verwenden. Achten Sie darauf, dass er nicht auf dem Pfannen-/Topfboden oder dem Lebensmittel aufliegt. Drehen Sie ihn ggf. um, sodass die Wölbung nach oben zeigt.

Entsorgung



Das Verpackungsmaterial ist wiederverwertbar. Entsorgen Sie die Verpackung umweltgerecht und führen Sie sie der Wertstoffsammlung zu.

Im Rahmen der ständigen Weiterentwicklung behalten wir uns das Recht vor, Produkt, Verpackung oder Beipackunterlagen jederzeit zu ändern.

General Instructions

- ☐ The article is designed for covering pots with a smooth edge, without any pouring spout.
- ☐ When using the article with a gas or induction stove, do not set the temperature to the highest level as the heating rate is very high and the content of the pot could spill.
- ☐ The article is not suitable for use in flat pans. It must not touch the bottom of the pan or pot or the food.
- ☐ The article is **not** suitable for use in the microwave or the oven.
- ☐ The article can be cleaned in the dishwasher.
- ☐ The article is designed for personal use only and is not intended for commercial applications.
- ☐ The warranty does not cover any defects caused by incorrect handling, damage or attempts at repair. This also applies to normal wear and tear.



Safety and Care Instructions

- ☐ **CAUTION: Danger of suffocation!** Keep children and animals away from the packaging material.
- ☐ **CAUTION: Danger of burns!** The metal surface of the article becomes hot during use. Only ever hold the article by the handle.
- ☐ There may still be some production residues on the article. To avoid harmful effects to your health, clean it before you first use it with mild detergent and warm water or in the dishwasher. Also clean it after each use to prevent the formation of germs.
- ☐ **CAUTION: Danger of burns!** Allow the article to cool down completely before cleaning it.
- ☐ Pull out the silicone insert for cleaning and only reinsert it once all parts have dried completely.
- ☐ Do not use corrosive or abrasive cleaning agents or cleaning pads for cleaning. These can damage the surface.
- ☐ Store the article in a dry, clean place.

If you have any [\[redacted\]](#) department via our website [\[redacted\]](#)

Use



- Use the spill stopper instead of a conventional pot lid. Place it on the pot with the curve facing down so that the silicone insert points upwards. When the liquid contained in the pot comes to the boil and rises up, the silicone insert is raised.

This allows steam to escape and the liquid is captured in the curved metal lid. Any spilling of the contents of the pot onto the stove is prevented. Turn the stove down until the silicone insert closes and only flaps slightly.

- You can use the article as a steam insert for steam-cooking. Cover the food with the pot lid.
- If you take off the silicone insert, you can use the metal lid as a spray guard. It must not touch the bottom of the pot/pan or the food. If necessary, turn it upside down with the curve facing up.

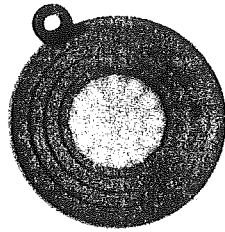
Disposal



The packaging material is recyclable. Please dispose of it in an environmentally friendly manner and take it to a recycling centre.

We reserve the right to modify the product, packaging or enclosed documentation at any time in conjunction with our policy of continuous development.

Z 05496 + Z 05499 + Z 05500 + Z 05501_V1



Pour usage alimentaire.

Remarques générales

- L'article sert à recouvrir les casseroles à bord lisse sans bec verseur.
- Comme les cuisinières au gaz ou à induction chauffent très rapidement ne réglez-les pas à la température maximale. La casserole pourrait déborder.
- L'article n'est pas conçu pour une utilisation sur des poêles plates. Il ne doit pas toucher les aliments ni le fond de la poêle ou de la casserole.
- L'article n'est **pas** conçu pour une utilisation au four à micro-ondes ou au four traditionnel.
- L'article peut se laver au lave-vaisselle.
- L'article est conçu pour un usage exclusivement domestique, non professionnel.
- Tout défaut imputable à une utilisation non conforme, à des endommagements ou à des tentatives de réparation est exclu de la garantie. L'usure normale est également exclue de la garantie.



Consignes de sécurité et d'entretien

- ATTENTION**, risque d'étouffement ! Ne laissez pas les emballages à la portée des enfants ou des animaux.
- ATTENTION**, risque de brûlures ! En cours d'utilisation, la surface métallique de l'article devient chaude. Saisissez l'article exclusivement par sa poignée.
- Des résidus de production peuvent encore adhérer à l'article. Pour éviter tout risque pour la santé, nettoyez-le au lave-vaisselle ou à l'eau chaude avec un produit à vaisselle doux avant la première utilisation. Nettoyez-le également après chaque utilisation afin de prévenir toute formation de germes.
- ATTENTION**, risque de brûlures ! Laissez l'article entièrement refroidir avant de le nettoyer.
- Pour le nettoyage, retirez la partie en silicone et remettez-la en place une fois seulement que toutes les pièces sont intégralement sèches.
- N'utilisez pas de produits ni de disques de nettoyage corrosifs ou abrasifs pour l'entretien. Ils risqueraient d'endommager la surface de l'article.
- Rangez l'article dans un endroit propre et sec.

Pour toute question, contactez le service après-vente à partir de notre site Internet

Utilisation



Utilisez le couvercle anti-débordement à la place du couvercle normal de la casserole. Placez-le sur la casserole, partie bombée orientée vers le bas, de sorte que la partie en silicone pointe vers le haut.

Pendant la cuisson, le liquide montant dans la casserole soulève la partie en silicone. Cela permet d'évacuer la vapeur et le liquide est retenu par le couvercle bombé en métal. Ainsi, rien ne déborde de la casserole et la plaque de cuisson reste propre. Baissez le feu sous la casserole jusqu'à ce que la partie en silicone se ferme et qu'elle ne batte que légèrement.

- Vous pouvez utiliser l'article comme panier à vapeur pour la cuisson à la vapeur de vos aliments. Couvrez les aliments en vous servant du couvercle de la casserole.
- Si vous retirez la partie en silicone, vous pouvez utiliser le couvercle en métal comme couvercle anti-gras. Mais il ne doit pas toucher les aliments ni le fond de la poêle/casserole. Tournez-le éventuellement, de sorte que la partie bombée est orientée vers le haut

Mise au rebut



Les matériaux d'emballage sont recyclables. Débarrassez-vous de l'emballage dans le respect de l'environnement en le déposant à un point de collecte prévu à cet effet.

Dans le cadre du développement continu de nos produits, nous nous réservons le droit de modifier à tout moment le produit, son emballage ainsi que la documentation jointe.



Geschikt voor levensmiddelen.

Algemene aanwijzingen

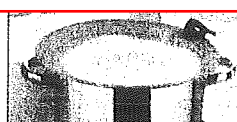
- Het artikel is bedoeld voor het afdekken van potten met een gladde rand, zonder schenktuit.
- Voor het koken met inductie- en gasfornuizen geldt, dat u het artikel niet op het hoogste niveau moet gebruiken, omdat de opwarmnelheid erg hoog is en de inhoud van de pan kan gaan overlopen.
- Het artikel is niet geschikt voor gebruik in platte pannen. Hij mag de bodem van de pan resp. pot of de levensmiddelen niet raken.
- Het artikel is **niet** geschikt voor gebruik in de magnetron of oven.
- Het artikel kan worden gereinigd in de vaatwasser.
- Het artikel is ontworpen voor particulier gebruik, niet voor commerciële doeleinden.
- Alle gebreken die ontstaan door onvakkundige behandeling, beschadiging of reparatiepogingen, zijn uitgesloten van garantie. Dit geldt ook voor de normale slijtage.



Veiligheids- en onderhoudsinstructies

- OPGELET** Verstikkingsgevaar! Houd kinderen en huisdieren uit de buurt van het verpakkingsmateriaal.
- OPGELET** Verbrandingsgevaar! Het metalen oppervlak van het artikel wordt heet bij gebruik. Pak het artikel uitsluitend vast bij de greep.
- Er kunnen mogelijkere resten zijn achtergebleven op het artikel. Om schade aan de gezondheid te voorkomen, reinigt u het vóór het eerste gebruik met een mild afwasmiddel en warm water of in de vaatwasser. Reinigt het ook na elk gebruik, om de vorming van ziektekiemen te voorkomen.
- OPGELET** Verbrandingsgevaar! Laat het artikel volledig afkoelen voordat u het reinigt.
- Trek voor het reinigen het siliconeninzetstuk eruit en plaats hem pas dan weer, wanneer alle onderdelen volledig droog zijn.
- Gebruik voor het reinigen geen bijtende of schurende reinigingsmiddelen of reinigingspads. Deze kunnen het oppervlak beschadigen.
- Bewaar het artikel op een droge, schone plaats.

Neem contact op met de klantenservice via onze website:



Gebruik de beveiliging tegen overkoken in plaats van een gewone pannendecksel. Leg hem met de welving naar beneden op de pan, zodat het siliconeninzetstuk naar boven wijst.

Tijdens het koken en het omhooggaan van de in de pan aanwezige vloeistof wordt het siliconeninzetstuk omhooggebracht. Daardoor kan er stoom ontsnappen, de vloeistof wordt in de gewilde metalen deksel opgevangen. Overlopen van de inhoud van de pan op het fornuis wordt voorkomen. Schakel het fornuis terug tot het siliconeninzetstuk zich sluit en slechts lichtjes klappert.

- U kunt het artikel als stoominzetstuk gebruiken voor het stoomgaren. Dek de levensmiddelen af met de pannendecksel.
- Wanneer u het siliconeninzetstuk wilt verwijderen, kunt u de metalen deksel als bescherming tegen spatten. Hij mag de bodem van de pan/pot of de levensmiddelen niet raken. Indien nodig, draai hem om, zodat de welving naar boven wijst.

Afvoeren



Het verpakkingsmateriaal kan worden gerecycled. Voer de verpakking op milieuvriendelijke wijze af en breng deze naar een recyclepunt.

In het kader van een voortdurende verdere ontwikkeling behouden wij ons het recht voor, product, verpakking of bijliggende gebruikershandleiding op elk moment te wijzigen.

Z 05496 + Z 05499 + Z 05500 + Z 05501_V1