

M661/ WK-305 MICRO ENREGISTREUR PORTE-CLÉS

I. DESCRIPTION DU PRODUIT

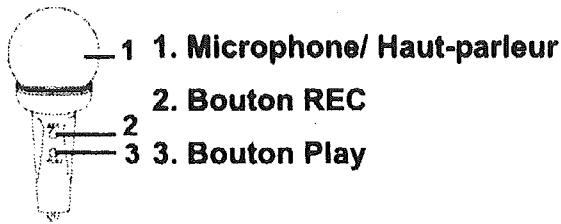


Figure 1

II. INSTRUCTIONS D'UTILISATION

1. Pour enregistrer, appuyez sur le bouton "REC" et maintenez-le enfoncé.
2. Pour arrêter l'enregistrement, relâchez le bouton "REC".
3. Pour écouter le message enregistré, appuyez sur le bouton "PLAY".

Remarque: Pour supprimer un message, vous avez 2 options:

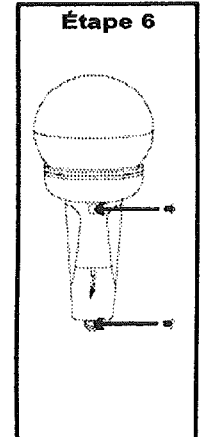
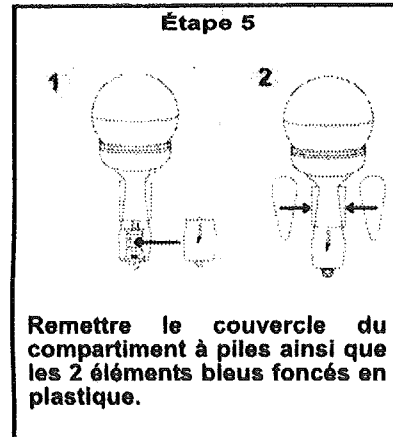
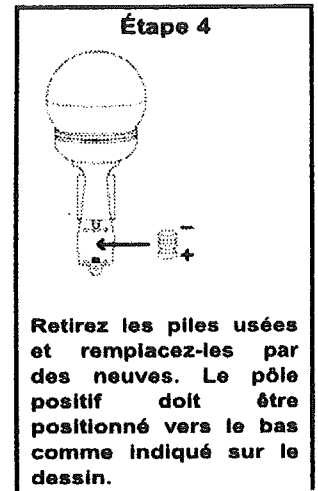
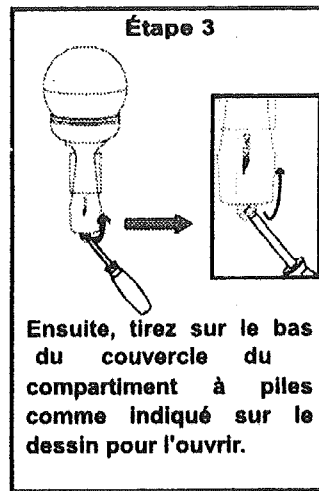
- 1) Appuyez sur le bouton REC une fois, et le message sera immédiatement supprimé;
- 2) Enregistrez un nouveau message et le dernier message sera supprimé.

- Message max: 1 message de 7 secondes (un bip indique la fin de l'enregistrement).
- Temps d'enregistrement max.: 7 secondes

Le microphone enregistreur doit être placé à environ 6 cm de la bouche.

III. INSTALLATION DES PILES

Alimentation: 3 piles AG-13 (piles fournies)



Ne pas plonger dans l'eau ou d'autres liquides.

IV. AVERTISSEMENT CONCERNANT LES PILES :

- Ne mélangez pas des piles alcalines, ordinaires (carbone-zinc) et rechargeables (nickel hydrure).
- Ne mélangez pas des piles neuves et usagées.
- N'essayez pas de recharger des piles non rechargeables.
- Retirez les piles rechargeables de l'appareil (si possible) avant de les charger.
- Les piles rechargeables doivent toujours être rechargées sous la surveillance d'un adulte.
- Enlevez les piles usagées.
- Ne court-circuitez pas les bornes d'alimentation.
- Utilisez toujours des piles du type recommandé ou d'un type équivalent.
- Respectez la polarité des piles.



ATTENTION : Vous ne devez pas vous débarrasser de cet appareil avec vos déchets ménagers. Un système de collecte sélective pour ce type de produit est mis en place par les communes, vous devez vous renseigner auprès de votre mairie afin d'en connaître les emplacements. En effet, les produits électriques et électroniques contiennent des substances dangereuses qui ont des effets néfastes sur l'environnement ou la santé humaine et doivent être recyclés. Ce symbole indique que les équipements électriques et électroniques font l'objet d'une collecte sélective, il représente une poubelle sur roues barrée d'une croix.

Commercialisé par EUROTOPS VERSAND GMBH D-40764 LANGENFELD

